

Saturn[®]

ST-BC1304

MASSAGER

APARAT DE MASAJ

GB

MASSAGER

Dear Buyer!

We congratulate you on having bought the device under trade name "Saturn". We are sure that our devices will become faithful and reliable assistance in your housekeeping.

Avoid extreme temperature changes. Rapid temperature change (e.g. when the unit is moved from freezing temperature to a warm room) may cause condensation inside the unit and a malfunction when it is switched on. In this case leave the unit at room temperature for at least 1.5 hours before switching it on.

If the unit has been in transit, leave it indoors for at least 1.5 hours before starting operation.

SAVE THESE INSTRUCTIONS

Turn massager on with the convenient three position switch that lets you choose heat only, massage only, or heat with massage.

Magnetize Infrared Heat with Massage (HM)

Infrared Heat with massage is most effective without the use of any attachments. Simply switch to "HM"(Infrared Heat and Massage) and enjoy the unique combination of penetrating infrared heat with a vibrating massage.

Magnetize Infrared Heat Only (H)

BEFORE using unit on Infrared HEAT, check the temperature of the infrared plate. You can control the amount of infrared heat you desire by switching unit from Off to On periodically.

Massage (M)

Four convenient attachments make it possible to choose the right massage for

each part of your body. Simply place the attachment you have selected over the heat plate of the massager. Use the massager wherever you need or want it-on arm, legs, back, thighs, neck, shoulders. Although the massager may be applied through clothing, it is most effective when used directly on the body.

Adjustable handle

You can adjust the angle of the massager for best massaging position. Simply press the circular button in the middle of the handle, hold it while you are adjusting the angle of the handle. Release the button upon reaching the desirable angle. You can adjust the angle up to maximum 90.



Roller Massager Head

Refreshing rollers with little stimunodes to soothe tired body.



Suction Head

Generates a slight vacuum, which has very beneficial tightening effect on your skin.



Body Massager Head

Specially designed double knodes direct soothing waves to shoulders, arm, wrist & legs.



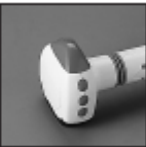
Scalp Massager Head

Begins at the base of the scalp slowly moves up and over the crown of your head, then reverse direction for a invigorating massage.



Joint Massager Head

Move upwards with a firm, rotating motion relax all over body.



Concentrator Head

Extended concentrating knodes provides gentle vibrating waves for wider body area such as legs, hip & back.

5. Do not reach for an appliance that has fallen into water, unplug immediately.

To reduce the risk of burns, fire, electric shock, or injury to persons:

1. Before using the appliance, make sure its voltage corresponds to the local power supply.
2. An appliance should never be left unattended when plugged in. Unplug from outlet when not in use, and before putting on or taking off parts.
3. Close supervision is necessary when this appliance is used by, on, or near children, invalids, or disabled persons.
4. Never operate this appliance if it has a damaged cord or plug, if it is not working properly, if it has been dropped or damaged, or dropped into water. Return the appliance to a service center for examination and repair.
5. Keep the cord away from heated surfaces.
6. Never block the air openings of the appliance or place it on a soft surface, such as a bed or couch, where the air openings may be blocked. Keep the air openings free of lint, hair, etc.
7. Never use while sleeping.
8. Never drop or insert any object into any opening.
9. Do not operate where aerosol (spray) products are being used or where oxygen is being administered.
10. Do not use on or near eyes or other highly sensitive areas.
11. Do not operate under blanket or pillow. Excessive heating can occur and cause fire, electric shock, or injury to persons.
12. Do not carry this appliance by supply cord or use cord as a handle .
13. Do not use the vibrating massager directly on one concentrated area of the body. Vibrating massagers are meant to be used in a continuous motion, constantly changing the massage area.

14. To disconnect, turn all controls to the off position; then remove plug from outlet.

15. **CAUTION** - All servicing of this massager should be performed by authorized service personnel.
16. Use this appliance only for its intended use as described in this manual. Do not use attachments not recommended by the manufacturer. This appliance is designed for household use only.
17. Do not use outdoors.
18. Use heated surfaces carefully, may cause serious burns. Do not use over sensitive skin area or in presence of poor circulation. The unattended use of heat by children or incapacitated persons may be dangerous.

1. Do not place in or drop massager or attachments in water or any liquid. Do not use while bathing or showering.
2. Always unplug massager immediately after use.
3. This massager should not be used by persons under the care of a physician without first consulting the physician. This device should not be used over swollen or inflamed areas or skin eruptions.
4. DO NOT continuously use for more than 20 minutes. Recommend to stop 20 minutes then restart to ensure LONGER LIFE of unit.

DIRECTIONS FOR USE

1. The massager is designed to work on ordinary household current only. It is not intended for commercial use.
 2. Unplug before cleaning. Clean only with a damp cloth. No other maintenance is required.
 3. Periodically straighten cord if it becomes twisted.
- Magnetic Infrared Lens
Built-in 3 pieces of magnets: The magnetic field is suggest that it helps in improving the blood circulation; thus enhance the result of massage.
Working of the infrared light

This light penetrates deep into the skin. The skin is therefore heated, so that the blood vessels are dilated and the flow of blood is stimulated. The blood brings with it the substances for rebuilding and nourishing the body tissues more rapidly whereas decomposition products are more quickly removed. The pores in the skin will also be further opened under the influence of the heat. These properties make it extremely suitable for therapeutic as well as for cosmetic applications.
Therapeutic applications
Infrared light can relieve the pain with rheumatic affections, muscular pain, we recommend that you consult your doctor first.
Cosmetic applications
Creams or other skin care agents are better absorbed under the influence of infrared light, and are therefore most effective.
The infrared heat will also help to keep your skin healthy and clean, because of its stimulating effect on the blood circulation.

Specifications

Power supply: 13W
Rated voltage: 220-230V
Rated frequency: 50Hz
Rated current: 0,06A

Set

MASSAGER.....1
 MESSAGE ACCESSORIES.6
 INSTRUCTION MANUAL WITH WARRANTY BOOK.....1
 PACKAGE.....1

ENVIRONMENT FRIENDLY DISPOSAL



You can help protect the environment!
Please remember to respect the local regulations: hand in the

IMPORTANT SAFEGUARDS

When using an electrical appliance, basic precautions should always be followed, including the following:

READ ALL INSTRUCTIONS BEFORE USING

- To reduce the risk of electric shock:
- 1. Always unplug this appliance from the electrical outlet immediately after using and before cleaning.
- 2. Do not use while bathing or in a shower.
- 3. Do not place or store appliance where it can fall or be pulled into a tub or sink.
- 4. Do not place in or drop into water or other liquid.

non-working electrical equipments to an appropriate waste disposal centre.

The manufacturer reserves the right to change the specification and design of goods.

RU

МАССАЖЕР

Уважаемый покупатель!
Поздравляем Вас с приобретением изделия торговой марки "Saturn". Мы уверены, что наши изделия станут верными и надежными помощниками в Вашем домашнем хозяйстве.

Не подвергайте устройство резким перепадам температур. Резкая смена температуры (например, внесение устройства с мороза в теплое помещение) может вызвать конденсацию влаги внутри устройства и нарушить его работоспособность при включении. Устройство должно отстояться в теплом помещении не менее 1,5 часов. Ввод устройства в эксплуатацию после транспортировки производить не ранее, чем через 1,5 часа после внесения его в помещение.

Сохраните инструкцию для дальнейшего использования. Включите массажер и выберите вид массажа: массаж инфракрасным теплом, простой массаж, совмещенный массаж.

Совмещенный массаж (простой массаж + массаж инфракрасным теплом)

Совмещенный массаж наиболее эффективен без использования насадок. Включите массажер в режим «НМ» (простой массаж + массаж инфракрасным теплом), уникальное сочетание вибромассажа и массажа

инфракрасным теплом усиливает эффект массажа.

Массаж инфракрасным теплом

Перед использованием массажа инфракрасным теплом, проверьте температуру инфракрасных пластин. Вы можете контролировать инфракрасное излучение, периодически включая и отключая инфракрасный режим (Off/On).

Простой массаж

Четыре удобные насадки обеспечивают необходимый массаж для каждой из частей тела. Выберите насадку для массажа, установите на нагревательную пластину массажера. Используйте массажер для любой части тела: спина, руки, ноги, бедра, шея, плечи. Массаж можно делать через одежду, но он максимально эффективен при массаже открытых участков тела.

Регулируемая ручка

Вы можете регулировать уровень наклона массажера. Для регулировки наклона используйте круглую кнопку, которая расположена посередине ручки массажера. Для этого нажмите кнопку и удерживайте ее, пока не установите ручку под желаемым углом наклона, затем отожмите кнопку. Максимальный угол наклона 90°.



Для микроточечного массажа

Специальные ролики с маленькими выступами успокаивают и расслабляют уставшее тело.



Для интенсивного массажа

Эффект «вакуума» благотворно воздействует на кожу и подтягивает ее.

Для релаксации

Специально разработанная насадка с двумя выступами успокаивающе воздействует на плечи, руки, запястья и ноги.

Для нежного массажа головы

Начните массаж головы с затылка и перемещайте по всей поверхности головы.

Для точечного массажа

Вращающаяся насадка расслабляет все тело.

Для акупунктурного массажа

Вытянутая насадка обеспечивает деликатный массаж вибрирующими волнами (массаж ног, спины, бедер).

Меры предосторожности

Используя электроприбор, всегда придерживайтесь следующих мер предосторожности: Перед использованием внимательно прочитайте инструкцию по эксплуатации.

Во избежание риска поражения электрическим током:

1. Всегда отключайте устройство от сети после использования или перед очисткой.
2. Не используйте устройство во время приема ванной или в душе.
3. Не храните устройство в местах, где оно может опрокинуться в емкость с водой (раковина, ванная).
4. Не погружайте устройство в воду или другую жидкость.
5. Если устройство упало в воду, немедленно отключите его от сети.

Во избежание ожогов, травм, увечий для человеческого здоровья:

1. Перед включением проверьте, чтобы напряжение, указанное на заводской табличке, соответствовало напряжению в сети.
2. Не оставляйте устройство во время его работы без присмотра. Всегда отключайте устройство от сети, если оно не используется, перед установкой или съемом частей устройства.
3. Данное устройство не предназначено для использования лицами с ограниченными физическими, чувствительными или умственными способностями, а также лицами, не имеющими опыта и знаний, если они не находятся под наблюдением или не получили инструкции по использованию устройства от лица, ответственного за их безопасность. Не рекомендуется использовать устройство детям в возрасте до 14 лет.
4. Используйте устройство только по назначению, указанному в инструкции по эксплуатации. Не используйте аксессуары, не рекомендованные производителем.
5. Запрещается использовать устройство, если его комплектующие детали (сетевой шнур, штепсельная вилка и пр.) повреждены. Не пытайтесь ремонтировать устройство самостоятельно. Обратитесь в авторизованный сервисный центр для квалифицированного осмотра и ремонта.

6. Шнур питания не должен касаться горячих поверхностей.

7. Следите за тем, чтобы отверстия для выхода воздуха не были заблокированы (волосами, тканью, пухом, и т.д.). Не кладите устройство на мягкую поверхность, диван, софу и т.д.

8. Не усните во время работы массажера.

9. Не вставляйте посторонние предметы в отверстия массажера.

10. Не используйте массажер, если в помещении был распылен аэрозоль.

11. Не используйте устройство для массажа области глаз и других чувствительных участков тела.

12. Избыточное тепло может стать причиной возгорания, поражения электрическим током и других повреждений, поэтому не производите массаж тела через одеяло или подушку.

13. При переноске устройства, держите его за ручку, а не за шнур питания.

14. Не используйте устройство для непрерывного массажа только одного участка тела. Устройство предназначено для длительного массажа разных участков тела.

15. Установите все элементы управления в положение «Off» (выключение) и отключите устройство от сети.

16. Предостережение! Все ремонтные работы должны производиться в авторизованном сервисном центре.

17. Не используйте устройство вне помещения.

18. Во избежание ожогов, будьте осторожны с нагревающимися поверхностями устройства.

Если у Вас чувствительная кожа или плохое кровообращение, не используйте массажер.

1. Не опускайте устройство, насадки в воду или другую жидкость. Не используйте массажер во время приема ванной или душа.

2. Всегда отключайте устройство от сети после использования.

3. Лица, находящиеся под наблюдением лечащего врача, не должны использовать устройство без его предварительной консультации.

Не используйте устройство для массажа опухших или воспаленных участков кожи.

4. Время непрерывной работы массажера – 20 минут. После 20 минут работы массажера необходимо сделать перерыв, это продлит время службы устройства.

Эксплуатация

1. Устройство предназначено для бытового, а не коммерческого использования.

2. Отключите устройство от сети перед очисткой. Для очистки используйте мягкую влажную ткань.

3. Чтобы шнур питания не перегибался, периодически расправляйте его.

Магнитные инфракрасные линзы

Массажер имеет три встроенных магнита. Магнитное поле улучшает кровообращение, и усиливает результат массажа.

Инфракрасный свет

Инфракрасный свет глубоко проникает в кожу. Благодаря этому кожа нагревается, кровеносные сосуды расширяются и стимулируется прилив крови. С кровью поступает больше веществ для питания и восстановления тканей, и более быстро выводятся продукты распада. Так же под воздействием тепла расширяются поры кожи. Инфракрасный свет применим в лечебных и косметических целях.

Лечебное применение

Инфракрасный свет помогает избавиться от боли при ревматизме, боли в мышцах. Перед использованием массажера, проконсультируйтесь с врачом.

Косметическое применение

Косметические кремы и другие средства для ухода за кожей, лучше впитываются и более эффективны под воздействием инфракрасного света.

Благодаря стимулирующему эффекту, воздействующему на кровообращение, Ваша кожа будет здоровой и чистой.


Технические характеристики

Потребляемая мощность: 13 Вт
Номинальное напряжение: 220-230 В
Номинальная частота: 50 Гц
Номинальная сила тока: 0,06 А

КОМПЛЕКТНОСТЬ

МАССАЖЕР.....1
НАСАДКИ ДЛЯ МАССАЖА.6
ИНСТРУКЦИЯ ПО
ЭКСПЛУАТАЦИИ С
ГАРАНТИЙНЫМ ТАЛОНОМ 1
УПАКОВКА.....1

Безопасность окружающей

 **среды. Утилизация**
Вы можете помочь в
охране окружающей
среды!

Пожалуйста, соблюдайте местные правила: передавайте неработающее электрическое оборудование в соответствующий центр утилизации отходов.

Производитель оставляет за собой право вносить изменения в технические характеристики и дизайн изделий.



МАССАЖЕР

Шановний покупець!
Вітаємо Вас із придбанням виробу торгівельної марки "Saturn". Ми впевнені, що наші вироби стануть вірними і надійними помічниками у Вашому домашньому господарстві.

Не піддавайте пристрій різким

перепадам температур. Різка зміна температури (наприклад, внесення пристрою з морозу в тепле приміщення) може викликати конденсацію вологи всередині пристрою та порушити його працездатність при вмиканні. Пристрій повинен відстоятися в теплому приміщенні не менше ніж 1,5 години. Введення пристрою в експлуатацію після транспортування проводити не раніше, ніж через 1,5 години після внесення його в приміщення.

Збережіть інструкцію для подальшого використання.

Увімкніть масажер і оберіть вид масажу: масаж інфрачервоним теплом, простий масаж, суміщений масаж.

Суміщений масаж (простий масаж + масаж інфрачервоним теплом)
Суміщений масаж найбільш ефективний без використання насадок. Увімкніть масажер у режим «НМ» (простий масаж + масаж інфрачервоним теплом), унікальне поєднання вібромасажу і масажу інфрачервоним теплом посилює ефект масажу.

Масаж інфрачервоним теплом

Перед використанням масажу інфрачервоним теплом, перевірте температуру інфрачервоних пластин. Ви можете контролювати інфрачервоне випромінювання, періодично вмикаючи і вимикаючи інфрачервоний режим (Off / On).

Простий масаж

Чотири зручні насадки забезпечують необхідний масаж для кожної з частин тіла. Виберіть насадку для масажу, встановіть на нагрівальну пластину массажера. Використовуйте массажер для будь-якої частини тіла: спина, руки, ноги, стегна, шия, плечі. Масаж можна робити через одяг, але він

максимально ефективний при масажуванні відкритих ділянок тіла.

Ручка, що регулюється

Ви можете регулювати рівень нахилу масажера. Для регулювання нахилу використовуйте круглу кнопку, яка розташована посередині ручки масажера. Для цього натисніть кнопку і утримуйте її, поки не встановите ручку під бажаним кутом нахилу, потім відіжміть кнопку. Максимальний кут нахилу 90°.



Для мікроточечного масажу

Спеціальні ролики з маленькими виступами заспокоюють і розслаблюють втомлене тіло.



Для інтенсивного масажу

Ефект «вакууму» корисно впливає на шкіру і підтягує її.



Для релаксації

Спеціально розроблена насадка з двома виступами заспокійливо впливає на плечі, руки, зап'ястя і ноги.



Для ніжного масажу голови

Почніть масаж голови з потилиці і переміщайте по всій поверхні голови.



Для точкового масажу

Насадка, що обертається розслаблює все тіло.



Для акупунктурного масажу

Витягнута насадка забезпечує делікатний масаж вібруючими хвилями (масаж ніг, спини, стегон).

Заходи безпеки

Використовуючи електроприлад, завжди дотримуйтеся наступних заходів безпеки: Перед використанням уважно прочитайте інструкцію з експлуатації.

Щоб уникнути ризику ураження електричним струмом:

1. Завжди відключайте пристрій від мережі після використання або перед очищенням.
2. Не використовуйте пристрій під час прийому ванни та в душі.
3. Не зберігайте пристрій у місцях де він може перекинутися в ємність з водою (раковина, ванна).
4. Не занурюйте пристрій у воду або іншу рідину.
5. Якщо пристрій упав у воду, негайно вимкніть його від мережі.

Щоб уникнути опіків, травм, небезпеки для людського здоров'я: 1. Перед включенням перевірте, що напруга, вказана на заводській таблиці, відповідає напрузі в мережі.

2. Не залишайте пристрій під час його роботи без нагляду. Завжди відключайте пристрій від мережі, якщо він не використовується, перед установкою або зніманням частин пристрою.

3. Цей пристрій не призначений для використання особами) з обмеженими фізичними, сенсорними або розумовими здібностями, а також особами, які не мають досвіду і знань, якщо вони не знаходяться під наглядом або не отримали інструкцію із застосування пристрою від особи, відповідальної за їх безпеку. Не рекомендовано використовувати пристрій дітям у віці до 14 років.

4. Заборонено використовувати пристрій, якщо його комплектуючі деталі (шнур живлення, штепсельна вилка та ін.) пошкоджені. Не намагайтесь його ремонтувати самостійно. Зверніться до авторизованого сервісного центру для кваліфікованого огляду та ремонту.

5. Шнур живлення не повинен торкатися гарячих поверхонь.

6. Слідкуйте за тим щоб отвори для виходу повітря не були заблоковані (волоссям, тканиною, пухом, і т.д.). Не кладіть пристрій на м'яку поверхню, диван, софу і т.д.

7. Не засніть під час роботи масажера.

8. Не вставляйте сторонні предмети в отвори масажера.

9. Не використовуйте масажер, якщо в приміщенні був розпилений аерозоль.

10. Не використовуйте пристрій для масажу області очей та для інших чутливих ділянок тіла.

11. Надмірне тепло може стати причиною пожежі, ураження електричним струмом, та інших пошкоджень, тому не робіть масаж тіла через ковдру або подушку.

12. При перенесенні пристрою, тримайте його за ручку, а не за шнур живлення.

13. Не використовуйте пристрій для безперервного масажу тільки однієї ділянки тіла. Пристрій призначений

для тривалого масажу різних ділянок тіла.

14. Встановіть всі елементи управління в положення "Off" (вимкнення) та відключіть пристрій від мережі.

15. **Застереження!** Всі ремонтні роботи повинні проводитися в авторизованому сервісному центрі.

16. Використовуйте пристрій за призначенням вказаним в інструкції з експлуатації. Не використовуйте аксесуари не рекомендовані виробником. Пристрій призначений для домашнього використання.

17. Не використовуйте пристрій поза приміщенням.

18. Щоб уникнути опіків, будьте обережні з поверхнями пристрою, що нагріваються.

Якщо у Вас чутлива шкіра або поганий кровообіг, не використовуйте масажер. Щоб уникнути небезпеки, діти та особи з обмеженими здібностями не повинні використовувати пристрій.

1. Не опускайте пристрій, насадки у воду або іншу рідину. Не використовуйте масажер під час прийому ванни або душу.

2. Завжди відключайте пристрій від мережі після використання.

3. Особи, що знаходяться під наглядом лікаря, не повинні використовувати пристрій без його попередньої консультації. Не використовуйте пристрій для масажу запухлих або запалених ділянок шкіри.

4. Час безперервної роботи масажера - 20 хвилин. Після 20 хвилин роботи масажера необхідно зробити перерву, це продовжить час служби пристрою.

Експлуатація

1. Пристрій призначений для побутового а не комерційного використання.

2. Відключіть пристрій від мережі перед чищенням. Очистіть поверхню пристрою вологою ганчіркою.

3. Щоб шнур живлення не перегинався, періодично розпрямляйте його.

Магнітні інфрачервоні лінзи

Масажер має три вбудовані магніти. Магнітне поле покращує кровообіг і підсилює результат масажу.

Інфрачервоне світло

Інфрачервоне світло глибоко проникає в шкіру. Завдяки цьому шкіра нагрівається і кровоносні судини розширюються і стимулюється приплив крові. З кров'ю надходить більше речовин для живлення і відновлення тканин, і більш швидко виводяться продукти розпаду. Так само під впливом тепла розширюються пори шкіри. Інфрачервоне світло застосовується в лікувальних і косметичних цілях.

Лікувальне застосування

Інфрачервоне світло допомагає позбавитися від болю при ревматизмі, болі в м'язах. Перед використанням масажера проконсультуйтеся з лікарем.

Косметичне застосування

Косметичні креми та інші засоби для догляду за шкірою, краще вбираються і більш ефективні під впливом інфрачервоного світла. Завдяки стимулюючому ефекту що впливає на кровообіг, Ваша шкіра буде завжди здоровою і чистою.

Технічні характеристики

Споживча потужність: 13 Вт
Номинальна напруга: 220-230 В
Номинальна частота: 50 Гц
Номинальна сила струму: 0,06А

КОМПЛЕКТНІСТЬ

МАСАЖЕР.....1
НАСАДКИ ДЛЯ МАСАЖУ.....6
ІНСТРУКЦІЯ З ЕКСПЛУАТАЦІЇ З
ГАРАНТІЙНИМ ТАЛОНОМ.....1
УПАКОВКА.....1

Безпека навколишнього середовища. Утилізація



Ви можете допомогти в охороні навколишнього середовища!
Будь ласка, дотримуйтесь місцевих правил: передавайте непрацююче електричне устаткування у відповідний центр утилізації відходів.

Виробник залишає за собою право вносити зміни в технічні характеристики і дизайн виробів.



Апарат де масажу корпору

Драга купараторуле!

Vă felicitam pentru ca a-ti cumpărat aparatul sub numele comercial "Saturn". Suntem siguri că dispozitivele noastre vor deveni asistență credincioasă și de încredere în viața dumneavoastră.

PASTRATI ACESTE INSTRUCȚIUNI

Porniți aparatul de masaj pe comutatorul convenabil din cele trei poziții care vă permite să alegeți doar infrarosu, numai masaj, sau infrarosu cu masaj.

Căldură infraroșu cu Masaj (HM)

Căldură infraroșu cu masaj este cel mai eficient mod de folosință, fără a folosi nici un echipament. Pur și simplu comutați la "HM" (căldură infraroșu și masaj), și bucurați-vă de o combinație unică de pătrundere a căldurii infraroșu cu un masaj vibrator.

Numai căldură infraroșu (H)

Înainte de a folosi unitatea pe infraroșu, verifica temperatura plăcii de infraroșu. Aveți posibilitatea de a controla cantitatea de căldură dorită a infraroșului prin comutarea unității de la **dezactivat** la **On** periodic.

Masaj (M)

Patru accesorii convenabile fac posibilă masajul fiecărei părți a corpului. Pur și simplu așezați la loc atașamentul pe care l-ați selectat. Utilizați ori de câte ori aveți nevoie, pe braț, picioare, spate, coapse, gât, umeri. Deși masajul poate fi aplicat și prin îmbrăcăminte, acesta este cel mai eficient atunci când este utilizat în mod direct pe corp.

Maner ajustabil

Puteți regla unghiul manerului aparatului de masaj pentru folosința în cea mai bună poziție. Pur și simplu apăsați butonul circular poziționat în mijlocul mânerului, țineți-l în timp ce reglați unghiul de mâner. Eliberați butonul la atingerea unghiului dorit. Puteți regla unghiul până la maxim 90.



Acesoriile aparatului de masaj



Accesoriu role Role racoritoare, pentru un masaj de relaxare, pentru un corp obosit.



Accesoriu aspiratie Genereaza un vid usor cu o performanta deosebita asupra pielii dumneavoastra



Accesoriu pentru corp Special conceput pentru un masaj de relaxare al bratelor, umerilor si picioarelor



Accesoriu pentru gat si cap Masajul incepe de la baza scalpului in sus, pentru un masaj de relaxare



Accesoriu comun pentru masaj Este util pentru intreaga suprafata a corpului.



Accesoriu concentrator Este folosit pentru o zona a corpului mai mare, solduri, picioare, cu vibratii

INSTRUCȚIUNII IMPORTANTE:

Când se folosește un aparat electric, măsuri de precauție de bază ar trebui să fie întotdeauna respectate, inclusiv următoarele:

CITIȚI TOATE INSTRUCȚIUNILE ÎNAINTE DE UTILIZARE

- Pentru a reduce riscul de electrocutare:
- 1. Deconectați întotdeauna aparatul de la priză imediat după utilizare și înainte de curățare.
- 2. Nu utilizați în timp ce va spălați sau într-o cabină de duș.
- 3. Nu depozitați aparatul în cazul în care acesta poate să cadă sau să fie tras într-o cadă sau chiuveță.
- 4. Nu depozitați în apă sau alte lichide.
- 5. Un aparat care a căzut în apă, deconectați-l imediat. Pentru a reduce riscul de arsuri, incendiu, electrocutare, sau ranire a persoanelor respectați:
- 1. Un aparat nu trebuie lăsat nesupravegheat când este conectat la priză. Scoateți din priză când nu este utilizat, și înainte de depozitare.
- 2. Supravegheare atentă este necesară atunci când acest aparat este folosit de

persoane în apropierea copiilor, invalizilor, sau persoanelor cu handicap.

3. Folositi acest aparat numai pentru utilizările descrise în acest manual. Nu utilizați alte atașări, nu este recomandat de către constructor.

4. Nu folosiți acest aparat în cazul în care are cablul sau ștecherul deteriorat, în cazul în care nu funcționează corespunzător, în cazul în care a fost scăpat pe jos sau deteriorat, sau a căzut în apă. Întoarceți aparatul la un centru de service pentru examinare și reparații.

5. Păstrați cablul de alimentare departe de suprafețele încălzite.

6. Nu blocați deschiderile de aer ale aparatului sau nu îl puneți pe o suprafață moale, cum ar fi un pat sau canapea, în cazul în care deschiderile de aer poate fi blocate. Păstrați gurile de aerisire libere de scame, păr, etc

7. Nu utilizați în timpul somnului.

8. Nu introduceți nici un obiect în nici o deschidere.

9. Nu folosiți în cazul în care aerosoli (spray) produsele sunt utilizate sau în cazul în care se administrează oxigen.

10. A nu se folosi pe sau în apropierea ochilor sau alte zone extrem de sensibile.

11. Nu funcționează sub pătură sau pernă. Încălzirea excesivă poate să apară și provoca incendiu, șoc electric, sau rănirea persoanelor.

12. Nu transportați acest aparat de cablul de alimentare sau cablul de utilizare, ca un mâner.

13. Nu utilizați masaj vibrator direct pe o zona concentrata a corpului. Masajele vibratoare sunt menite să fie utilizate într-o mișcare continuă, în mod constant prin schimbarea zonei de masaj.

14. Pentru a deconecta aparatul, poziționați toate controalele în poziția oprit; apoi scoateți ștecherul din priză.

15. ATENȚIE - Toate reparațiile acestui aparat de masaj ar trebui să fie efectuate de către personalul de service autorizat.

16. Folositi acest aparat numai pentru utilizare cum este descris în acest manual. Nu utilizați alte atașări nu este

recomandat de către constructor. Acest aparat este proiectat numai pentru uz casnic.

17. "A nu se utiliza în aer liber."

18. Utilizați suprafețele încălzite cu atenție, poate provoca arsuri grave. Nu utilizați pe zona de piele sensibilă sau în zone cu proasta circulație. Utilizarea nesupravegheată de căldură de către copii sau persoane aflate în incapacitate poate fi periculos.

19. Acest aparat de masaj nu ar trebui să fie utilizat de către persoane aflate sub îngrijirea unui medic fără consultarea prealabilă a medicului. Acest dispozitiv nu ar trebui să fie utilizat pe zone umflate sau inflamate sau cu erupții cutanate.

20. NU folosiți continuu pentru mai mult de 20 de minute. Recomandăm oprirea aparatului după o folosință de 20 minute, apoi reporniți pentru a asigura o viață mai lungă a unității.

MOD DE UTILIZARE

1. Acest aparat de masaj este proiectat să funcționeze numai pe bază de curent de uz casnic obișnuit. Acesta nu este destinat pentru uz comercial.

2. Scoateți din priză înainte de curățare. Curățenie numai cu o cârpă umedă.

3. Îndreptați periodic cablul în cazul în care se răsucește.

Camp magnetic cu infraroșu
 Construit din 3 bucăți de magneți:
 Câmpul magnetic cu infraroșu ajută la îmbunătățirea circulației sângelui, încurajând, astfel, rezultatul de masaj. Această lumină pătrunde adânc în piele. Pielea este, prin urmare, încălzită, astfel încât vasele de sânge sunt dilatate și fluxul de sânge este stimulat. Sânge aduce cu el substanțe pentru refacerea țesuturilor și hrănirea organismului mult mai rapid întrucât produsele de descompunere sunt mai rapid eliminate. Porii din piele vor fi, de asemenea, în continuare deschisi sub influența căldurii. Aceste proprietăți fac extrem de potrivit aparatul pentru aplicații terapeutice, precum și pentru aplicații cosmetice.

Lumina infraroșie poate calma durerea cu afecțiuni reumatismale, dureri musculare, vă recomandăm să consultați medicul dumneavoastră mai întâi.

Cremele sau alți agenți de îngrijire a pielii sunt mai bine absorbite sub influența de lumina infraroșie, și sunt, prin urmare, mult mai eficiente. Caldura infraroșu va contribui, de asemenea, pentru a menține pielea sănătoasă și curată, prin efectul său de stimulare a circulației sanguine.

Specificatii tehnice:

Putere: 13W
 Volatge: 220-230V
 Frecventa: 50Hz
 Curent: 0,06A

Setul contine

Aparat masaj.....1
 Accesorii aparat masaj 6
 Manul de instructiuni 1
 garantie 1
 Ambalaj 1

PROTEJATI MEDIUL INCONJURATOR



Simbolul de pe produs sau de pe ambalajul acestuia indică faptul că produsul nu poate fi aruncat împreună cu deșeurile menajere. În schimb, va fi înmănat unui punct de colectare autorizat pentru reciclarea echipamentelor electrice și electronice.

Asigurându-vă că acest produs este eliminat corect, contribuiți la preîntâmpinarea unor consecințe negative asupra mediului și asupra sănătății umane, care ar putea fi cauzate de manipularea inadecvată a deșeurilor din acest produs.

Saturn®

МЕЖДУНАРОДНЫЕ ГАРАНТИЙНЫЕ ОБЯЗАТЕЛЬСТВА

INTERNATIONAL MANUFACTURER'S WARRANTY

МІЖНАРОДНІ ГАРАНТІЙНІ ЗОБОВ'ЯЗАННЯ

MEZINÁRODNÍ ZÁRUKA

GB

INTERNATIONAL MANUFACTURER'S WARRANTY

The Warranty is provided for the period of 2 years or more if the Law on User Right of the country where the appliance was bought provides for a greater minimum warranty period.

All terms of warranty comply with to the Law on Protection of the Consumer Rights and are governed by the legislation of the country where the product was bought.

The warranty and free of charge repair are provided in any country where the product is delivered to by Saturn Home Appliances or authorized representative thereof, and where no restriction of import or other legal provisions interfere with rendering of warranty services and free of charge repair.

Cases uncovered by the warranty and free of charge repair:

1. Guarantee coupon is filled in improperly.
2. The product has become inoperable because of the Buyer's non-observance of the service regulations indicated in the instruction.
3. The product was used for professional, commercial or industrial purposes (except for the models, specially intended for this purpose that is indicated in the instruction).
4. The product has external mechanical damage or damage caused by penetration of the liquid inside, dust, insects and other foreign objects.
5. The product has damages caused by non-observance of the rules of power supply from batteries, mains or accumulators.
6. The product was exposed to opening, repair or modification of design by the persons, unauthorized to repair; independent cleaning of internal mechanisms etc. was made.
7. The product has natural wear of parts with limited service life, expendables etc.
8. The product has deposits of scale inside or outside of fire-bar elements, irrespective of used water quality.
9. The product has damages caused by effect of high (low) temperatures or fire on non-heat resistant parts of the product.
10. The product has damages of accessories and nozzles which are included into the complete set of product shipment (filters, grids, bags, flasks, cups, covers, knives, sealing rings, graters, disks, plates, tubes, hoses, brushes, and also power cords, headphone cords etc.).

On the warranty service and repair, please contact the authorized service centers of Saturn Home Appliances.

CZ

MEZINÁRODNÍ ZÁRUKA

Záruka se poskytuje na dobu 2 roky. V případě že Zákon na ochranu spotřebitele dané země nařizuje delší dobu, prodlužuje se záruka na tuto dobu.

Veškeré záruční podmínky odpovídají Zákonu o ochraně práv uživatelů a jsou řízené zákonodárstvím státu, kde byl výrobek koupen.

Záruka a bezplatná oprava se poskytují v každém státě, kam jsou výrobky dodané společností „Saturn Home Appliances“ nebo jejím zplnomocněným zástupcem a kde nejsou žádná omezení na dovoz nebo jiné právní předpisy omezující poskytnutí záručního servisu a bezplatné opravy.

Пříпady, na které se záruka a bezplatná oprava nevztahují

1. Záruční list je vyplněn nesprávně.
2. Výrobek byl poškozen kvůli tomu, že zákazník nesplnil pravidla použití, která jsou uvedena v návodu.
3. Výrobek byl používán k profesionálním, komerčním nebo průmyslovým cílům (kromě modelů speciálně určených pro tyto cíle, což je uvedeno v návodu).
4. Výrobek má vnější mechanická poškození nebo poškození, vyvolaná tím, že se dovnitř dostala tekutina, prach, hmyz a jiné cizí předměty.
5. Výrobek má poškození, která jsou vyvolaná nesplněním pravidel napájení od baterií, sítě nebo akumulátorů.
6. Výrobek rozebírali, opravovali nebo měnili jeho konstrukci lidé, kteří nebyli zplnomocněni k opravě, bylo provedeno samostatné čištění vnitřních mechanismů a pod.
7. Výrobek má přirozené opotřebování dílů s omezenou dobou použití, spotřebních materiálů atd.
8. Výrobek má vrstvu usazeniny uvnitř nebo zvenku termoelektrických ohříváčů, bez ohledu na kvalitu používané vody.
9. Výrobek má poškození, která jsou vyvolaná působením vysokých (nízkých) teplot nebo ohně na termonestabilní části výrobku.
10. Výrobek má poškozené příslušenství a nástavce, které jsou dodané spolu s výrobkem (filtry, sítky, sáčky, baňky, mísy, víka, nože, šlehače, struhadla, kotouče, talíře, trubky, hadice, kartáče a také síťové šňůry, sluchátkové šňůry atd.).

V otázkách záručního servisu a oprav se obraťte na autorizovaná servisní střediska společnosti "Saturn Home Appliances".

RU

МЕЖДУНАРОДНЫЕ ГАРАНТИЙНЫЕ ОБЯЗАТЕЛЬСТВА

Гарантия на изделие предоставляется на срок 2 года или более в случае, если Законом о защите прав потребителей страны, в которой было приобретено изделие, предусмотрен больший минимальный срок гарантии.

Все условия гарантии соответствуют Закону о защите прав потребителей и регулируются законодательством страны, в которой приобретено изделие. Гарантия и бесплатный ремонт предоставляются в любой стране, в которую изделие поставляется компанией «Saturn Home Appliances» или ее уполномоченным представителем, и где никакие ограничения по импорту или другие правовые положения не препятствуют предоставлению гарантийного обслуживания и бесплатного ремонта.

Случаи, на которые гарантия и бесплатный ремонт не распространяются:

1. Гарантийный талон заполнен неправильно.
2. Изделие вышло из строя из-за несоблюдения Покупателем правил эксплуатации, указанных в инструкции.
3. Изделие использовалось в профессиональных, коммерческих или промышленных целях (кроме специально предназначенных для этого моделей, о чем указано в инструкции).
4. Изделие имеет внешние механические повреждения или повреждения, вызванные попаданием внутрь жидкости, пыли, насекомых и др. посторонних предметов.

5. Изделие имеет повреждения, вызванные несоблюдением правил питания от батарей, сети или аккумуляторов.
6. Изделие подвергалось вскрытию, ремонту или изменению конструкции лицами, не уполномоченными на ремонт; производилась самостоятельная чистка внутренних механизмов и т.д.
7. Изделие имеет естественный износ частей с ограниченным сроком службы, расходных материалов и т.д.
8. Изделие имеет отложение накипи внутри или снаружи ТЭНов, независимо от качества используемой воды.
9. Изделие имеет повреждения, вызванные воздействием высоких (низких) температур или огня на нетермостойкие части изделия.
10. Изделие имеет повреждения принадлежностей и насадок, входящих в комплект поставки изделия (фильтров, сеток, мешков, колб, чаш, крышек, ножей, венчиков, терок, дисков, тарелок, трубок, шлангов, щеток, а также сетевых шнуров, шнуров наушников и т.д.).

По вопросам гарантийного обслуживания и ремонта обращайтесь в специализированные сервисные центры фирмы «Saturn Home Appliances».

№	ГОРОД	АСЦ	АДРЕС	ТЕЛЕФОН
1	Архангельск	ИП Березин И.В.	ул. Дзержинского, 6	(8182) 29-00-04
2	Барнаул	Диод	ул. Пролетарская, 113	(3852)63-59-88, 63-94-02
3	Брянск	Сарта	ул. Пересвета, 1А	(4832) 41-56-71
4	Владимир	Электрон-Сервис	ул. Ново-Ямская, 73	(4922) 24-08-19, 37-07-22
5	Владивосток	СЦ «В-Лазер»	ул. Гоголя, 4	(4232) 45-94-43
6	Воронеж	Орбита-сервис	ул. Донбасская, 1	(4732) 52-05-44, 77-43-97, 77-43-29
7	Вологда	СЦ "Вологда" (ИП Мыльников И.В.)	ул. Новгородская, 7	(8172) 52-19-19
8	Екатеринбург	Кардинал-Техноплюс	ул. Бебеля, 116	(343)245-73-06, 245-73-28, 229-96-15
9	Иваново	Спектр-Сервис	ул. Дзержинского, 45-6	(4932) 33-51-85, 33-52-36
10	Ижевск	Аргус-Сервис	ул. Горького, 76	(3412) 30-79-79, 30-83-07
11	Ижевск	Гарант-Сервис	ул. Ленина, 146, ул. Новостроитель-ная 33, пр-т К. Маркса, 395	(3412) 43-70-40
12	Иркутск	«Мастер» ИП Соколов А.В.	ул. Рабочего Штаба, 31	(3952)65-04-95
13	Иркутск	Евросервис ИП Фехретдинов А.Г.	ул. Лермонтова, 281	(3952)51-15-24

14	Казань	Стандарт сервис	ул. Журналистов, 54а.	(843) 273-21-25
15	Калуга	Электрон-Сервис	ул. Московская, 84	(4842)74-72-75, 55-50-70
16	Киров	Экран-Сервис	ул. Некрасова, 42	(8332)54-21-56, 54-21-01
17	Комсомольск-на-Амуре	Циклон	Магистральное, ш.17-1	(4217)52-10-90
18	Краснодар	ИП Ульянов	ул. Сормовская, 12	(861) 234-40-73
19	Кострома	Кристалл Сервис Быт (ИП Молодкин В.Л.)	ул. Федосеева, 22 а	(4942) 51-80-73, 30-01-07
20	Курск	ИП Тарасова «Маяк»	ул. Сумская, 37Б	(4712) 35-04-91, 50-85-90
21	Краснодар	ИП Ульянов	ул. Сормовская, 12	(861) 234-40-73
22	Красноярск	Электроальянс	пр-т. Свободный,53, ул. Затонская,32	(3912) 44-14- 22,35-52-78, 51-14-04
23	Краснокаменск	ООО ЦБТ «Спектр»	4 а мкр. Д.Б. «Новинка»	(30245)4-32-91, 4-50-71
24	Магадан	«Центрвидео-сервис»	пр-т К.Маркса, 33-15	(4132) 62-33-22,
25	Мурманск	Максимум	Северный проезд,16-1А	(8152)26-14-67
26	Москва	Фазис Орбита Сервис	ул. Летчика Бабушкина, д. 39, корп. 3	(495) 184-20-18, 472-51-95
27	Находка	ИП Смоленский Г.В.	ул. Павлова, д.11	(4236)69-78-67
28	Нижний Новгород	Ниском	ул. Пятигорская, 4А	(8312) 65-02-03, 28-03-36
29	Нижний Новгород	ООО «Чайка»	Московское шоссе, д.105	(8312) 41-62-34, 41-25-24
30	Новокузнецк	«Сибинтех»	ул. Бугарева, 19	(3843) 33-07-35, 33-37-35
31	Новосибирск	Техносервис	ул. Большевикская, 123	(383) 212-01-84
32	Новосибирск	Сибирский Сервис	ул. Котовского, 10/1	(383) 292-47-12, 355-55-60
33	Новосибирск	СибТэкс	ул. Панфиловцев, 53	(383) 211-73-38, 212-82-71
34	Омск	«Домотехника-сервис»	ул. Лермонтова, 194	(3812)36-74-01, 32-43-24
35	Пенза	ИП Живанкина А.Н. Партнер-Техника	ул.Перспектив-ная д.1	(8412)37-93-81, 37-93-84
36	Пермь	Кама Электроникс	ул. Данщина, 5	(3422) 18-18-86
37	Петрозаводск	«Сервисный центр «Квант»	ул. Ричагина, 25	(8142) 79-62-40
38	Петрозаводск	«Альфа-Сервис Плюс»	наб. Гюллинга,13	(8142)63-63-20, 63-20-04

39	Пятигорск	Люкс-Сервис (ИП Асцатурян Г.Р.)	ул. Фучика, 21	(8793) 32-68-80
40	Рыбинск	Рембыттехника	ул. Горького, д,2	(4855)28-96-08
41	Рязань	Волна	пр. Яблочкова, 6,оф. 601	(4912) 44-56-51, 24-04-25
42	Самара	Техно-Доктор	ул.Товарная, 7К	(846)276-84-48, 276-84-83
43	Санкт-Петербург	«РТП Евросервис»	пр.Обуховской обороны, 197	(812)600-11-97, 362-82-38
44	Санкт-Петербург	Триод	пр. Стачек д.8а, Заневский пр.15	(812)785-27-65, 325-07-96
45	Саратов	АИСТ-96	ул. Соколова, 320А	(8452) 51-41-99
46	Северодвинск	ИП Березин И.В.	ул.К.Маркса, 48	(8184)52-97-30, 52-29-42
47	Серпухов	Рембыттехника	ул. Химиков, д.2	(827)72-91-55
48	Сургут	Трейд-Сервис	Комсомольский пр-т 31, ул. Мечникова,10	(3462)34-51-71, 34-34-64
49	Тамбов	БВС -2000	ул. Пионерская, 24	(4752) 75-17-18, 75-90-90
50	Тольятти	Волга-Техника-Сервис	б-р 50-летия Октября, 26. Приморский б-р, д.43	(8482) 50-05-67, 36-17-36
51	Томск	Экстрем-2	пр-т Кирова, 58	(3822) 56-23- 35,48-08-80
52	Тула	Орбита-Центр	ул. Волнянского 3, оф.29	(4872) 35-77-68
53	Тюмень	Пульсар	ул. Республики 169, ул. Первомайская 6	(3452) 75-95-08, 28-85-69, 75-90- 21
54	Чебоксары	Телерадио-сервис	ул. Гагарина д.1кор.1, ул. Яковлева 6, ул. Энтузиастов 23, ул. Университетская 27	(8352)62-31- 49,62-15-63,55- 15-42, 63-20-98
55	Ярославль	Каскад	ул Б.Октябрьская д.28, ул. Старая Костромская 1А	(4852) 30-78-87, 45-50-16
56	Ярославль	АЮМ-Сервис	пр.Толбухина,28	(4852)72-87-00, 98-39-76

МІЖНАРОДНІ ГАРАНТІЙНІ ЗОБОВ'ЯЗАННЯ

Гарантія на виріб надається на термін 2 роки чи більше у випадку, якщо Законом про захист прав споживачів країни, в якій був придбаний виріб, передбачений більший мінімальний термін гарантії.

Всі умови гарантії відповідають Закону про захист прав споживачів і регулюються законодавством країни, у якій придбано виріб.

Гарантія і безкоштовний ремонт надаються в будь-якій країні, у яку виріб поставляється компанією «Saturn Home Appliances» чи її уповноваженим представником, і де ніякі обмеження по імпорту чи інші правові положення не перешкоджають наданню гарантійного обслуговування і безкоштовного ремонту.

Випадки, на які гарантія і безкоштовний ремонт не поширюються:

1. Гарантійний талон заповнений неправильно.
2. Виріб вийшов з ладу через недотримання Покупцем правил експлуатації, зазначених в інструкції.
3. Виріб використовувався в професійних, комерційних чи промислових цілях (крім спеціально призначених для цих моделей, про що зазначене в інструкції).
4. Виріб має зовнішні механічні чи uszkodження, викликані влученням усередину рідини, пилу, комах і інших сторонніх предметів.
5. Виріб має uszkodження, викликані недотриманням правил живлення від батарей, мережі чи акумуляторів.
6. Виріб піддавався розкриттю, ремонту чи зміні конструкції особами, не уповноваженими на ремонт; проводилося самостійне чищення внутрішніх механізмів тощо.
7. Виріб має природний знос частин з обмеженим терміном служби, видаткових матеріалів і т.д.
8. Виріб має відкладення накипу усередині чи зовні ТЕНів, незалежно від якості використовуваної води.
9. Виріб має uszkodження, викликані впливом високих (низьких) температур чи вогню на нетермостійкі частини виробу.
10. Виріб має uszkodження приладдя та насадок, що входять у комплект постачання виробу (фільтрів, сіток, мішків, колб, чаш, кришок, ножів, вінчиків, терток, дисків, тарілок, трубок, шлангів, щіток, а також мережних шнурів, шнурів навушників тощо).

3 питань гарантійного обслуговування і ремонту звертайтеся у спеціалізовані сервісні центри фірми «Saturn Home Appliances».

№ п.п	Адреса	Назва сервісного центру	Телефон	Категорія ремонтів		
				аудіо / відео	побутова техніка	кондиціонери
1	Алчевськ, вул. Гагаріна, 36	Hi-Fi (Кіслов)	(064)424-89-50	+	+	+
2	Біла Церква вул. Карбишева, 49	Еконіка-Сервіс	(04563) 633-19	-	+	-

3	Біла Церква, бул.50- років Перемоги, 82	Маяк-Сервіс	(045) 63-68-413	+	+	+
4	Бердичів, вул. Леніна, 57	ЄВРОСЕРВІС	(041) 43-406-36	+	+	-
5	Берегове, Закарпатська обл. вул. І. Франка, 43	ПП "Пруніца"	(0314 1) 43-432	+	+	+
6	Васильків вул Гагаріна, 3, оф. 8	АМАТІ-СЕРВІС	(044) 332-01-67	+	+	+
7	Вінниця, пр-т Космонавтів, 42	Гарант-Сервіс (Екран-Сервіс)	(0432) 46-50-01	+	+	-
8	Вінниця, вул. Келецька, 61-А	ЛОТОС	(0432) 61-95-73	+	+	+
9	Вінниця, пр-т. Юності, 16	Скормаг-Сервіс (Вінниця)	(0432)-464393; (0432)-468213	+	+	+
10	Вінниця, пров. Щорса, 3а	Базелюк	(0432)-64-24-57, факс: (0432) 64-26-22	+	+	+
11	Вінниця, вул. Порики, 1	Фахівець	(0432) 509-191, 579-191	+	+	+
12	Дніпропетровськ, вул. Ленінградська, 68, 1 корпус, к. 420	Москаленко Т.Н.	(0562) 337-574	+	+	+
13	Дніпропетровськ, вул. Набережна ім. Леніна, 17 оф.130	Дінек-Сервіс	(056) 778-63-25 (28)	+	+	+
14	Дніпропетровськ, вул. Кірова, 59	ЛОТОС	(0562) 35-04-09	+	+	+
15	Дніпропетровськ вул. Набережна Перемоги, 118	ЛОТОС	(0562) 67-60-44	+	+	+
16	Дніпропетровськ вул. Коротка, 41 А р-н Індустріальний	СЦ Універсал (Кабан)	(056)-790-04-60	+	+	+
17	Дніпропетровськ, вул. Краснопільська, 9	Рамус	(068)851-33-33	+	+	+

18	Донецьк, пр-т Полеглих комунарів, 188	Техносервіс (Яновская)	(062) 345-06-07	+	+	+
19	Донецьк, вул. Собінова, 129а	Сатурн-Донецьк	(062) 349-26-81	+	+	+
20	Донецьк, вул. Жмури, 1	СЦ Схід-Сервіс (Конуркин)	(062) 302-75-69	+	+	+
21	Житомир, вул. Львівська, 8	Тандем-сервіс СПД"Ващук"	(0412) 471-568	+	+	-
22	Житомир, вул. Домбровського, 24	СЦ Коваль (Євросервіс)	(0412) 47-07-42, 42-11-53	+	+	-
23	Запоріжжя, вул. Правди, 50	Ремпобут-сервіс	(061) 220-97-65 (64)	+	+	+
24	Запоріжжя, вул. Гоголя, 175	ЛОТОС	(061) 701-65-96	+	+	+
25	Запоріжжя, вул. Держинського, 83	Електротехніка ЧП	(061)212-03-03	+	+	+
26	Івано-Франківськ, вул. Нова 19 а	Бриз ЛТД	(0342)559-525, 750-777	+	+	+
27	Івано-Франківськ, вул. Вовчинецька, 223	ЛОТОС	(0342) 75-60-40	+	+	+
28	Іллічівськ, вул. Транспортна, 9	Сатурн-Одеса	(048) 734-71-90	+	+	+
29	Ірпінь, вул. Пролетарська, 76	Валерія	(04597) 551-62	+	+	-
30	Канів, вул. Леніна, 161, (Черкаська обл.)	Сатурн-Магніт	(04736) 629-49	+	+	+
31	Київ, вул. Новокосятинівська 1 б	Сатурн-ТВ	(044) 591-11-90	+	+	+
32	Київ, вул. Лугова, 1а	ЧП "Огеєнко"	(044) 4269198	+	+	-

33	Київ, вул. Бориспільська, 9 корп. 57	АМАТІ-СЕРВІС	(044) 369-5001 (063) 486-6999	+	+	+
34	Константинівка, вул. Безнощенко, 10	Гармаш (СЦ)	(06272) 2-62-23, (050) 279-68-16	+	+	+
35	Кіровоград, вул. Луначарського, 1в	ЧП "Денисенко"	(0522) 301-456	+	+	+
36	Кіровоград, вул. Короленко,2	ЛОТОС	(0522) 35-79-23	+	+	+
37	Кіровоград, вул. Колгоспна, 98	Північ-Сервіс (Лужков)	(0522) 270-345,349-585	+	+	+
38	Коломия, вул. Привокзальна, 13	Бриз ЛТД	(097) 264-21-67, 776-67-70	+	+	+
39	Конотоп, пр-т. Леніна, 11	ЧП "Олексій"	(05447) 61-356	+	+	+
40	Коростень, вул. Крупська 3, оф. 5	ЧП "Бондар"	(04142) 5-05-04	+	+	+
41	Краматорськ, вул. Бикова, 15-106	Ісламов Р.Р.	(06264) 5-93-89	+	+	+
42	Краматорськ, вул. Шкільна, 7	Технолюкс СЦ	(050) 526-06-68	+	+	+
43	Кременчук, вул. Радянська, 44, оф. 1	ЕкоСан (ФОП Юдін)	(05366) 39-192	+	+	-
44	Кременчук, вул. Переяслівська, 55А	СЦ Шамрай	(0536) 74-72-10, 74-71-81	+	+	+
45	Кривий Ріг, пр-т Гагаріна, 42	Євросервіс	(056) 401-33-56, 404-00-80, 474-61-03	+	+	+
46	Кривий Ріг, вул. Косіора, 64/7	ЛОТОС	(0564) 40-07-79	+	+	+
47	Кривий Ріг, вул. Революційна, 73	ТОВ "Ягуар" фокстрот	(056) 440-07-64	+	+	+
48	Лубни, вул. Радянська, 81	СЦ Яценко	(050) 214-91-73; (066) 017-02-03	+	+	+

49	Луганськ, вул. Дніпровська, 49а	Сатурн- Луганськ	(0642) 505-783	+	+	+
50	Луганськ, вул. Ломоносова, 96ж	Східний	(0642) 494-217, 33-11-86	+	+	+
51	Луцьк, вул. Федорова, 3	Остапович (БАС)	(0332) 78-05- 91	+	+	+
52	Львів, вул. Підголосько, 15а	Крупс	(032) 244-53- 44	+	+	+
53	Львів, вул. Стризька, 35	ЧП "Грушецький"	(032) 2973631	+	+	+
54	Львів, вул. Червоної Калини, 109	Потапенко СЦ Шанс	(032) 247-14- 99	+	+	+
55	Львів, вул. Володимира Великого, 2	Потапенко СЦ Шанс	(032) 247-14- 99	+	+	+
56	Львів, вул. Б. Хмельницького, 116	ТОВ "Рестор- Сервіс"	(032) 245-80- 52	+	+	-
57	Львів, вул. Шараневича, 28	РО Сімпекс	(032) 239-51- 52 (032) 239- 55-77,295-50- 28, 295-50-29	+	+	+
58	Львів, вул. Курмановича , 9	ТОВ "Міленіум"	032-267-63-26	+	+	-
59	Могилів- Подільський, вул. Дністровська, 2	Скормаг- Сервіс (Могилів- По- дільський)	04337- 64847;0432- 468213	+	+	+
60	Мукачеве, вул. Кооперативна, 46	Віком	(03131)37-337, 37-336	+	+	-
61	Маріуполь, бул. 50 років Жовтня, 32/18	ЛОТОС	(0629) 41-06- 50	+	+	+
62	Маріуполь, пр-кт Металургів, 227	СЦ "Реал- Сервіс" (Озеров)	(0629) 473-000	+	+	+
63	Миколаїв, вул. Чкалова, 33,	ТСЦ "Аладін" (Муленко)	(0512) 580-555	+	+	+

64	Миколаїв, Внутрікварталь ний проїзд, 2	ЛОТОС	(0512) 58-06- 47	+	+	+
65	Миколаїв, вул. Леніна,177 А	Миколаїв (Фокстрот)	(0512) 55-29- 04	+	+	+
66	Нікополь, вул. Гагаріна, 62 А	Ніка-Сервіс (Джепа) Імпорттехно - сервіс	(05662) 22-488, (097) 402-71- 95	+	+	-
67	Нікополь, вул. Шевченко, 97, оф 2	ТОВ "Прем'єр- Сервіс" (Глотов)	(05662) 4-15-03	+	+	-
68	Новоград- Волинський, вул. Вокзальна, 38	СПД "Кожедуб"	(041)4152010	+	+	-
69	Одеса, вул. Новосільського 66 (пров. Топольського 2)	Ремус	048-7317704; 7317703;	+	+	+
70	Одеса, вул. Б. Хмельницького, 55	ПП"Кушнір"	(048) 715-10- 25, (0482) 39- 06-18	+	+	+
71	Павлоград, вул. Шевченко, 67	"Інтерсервіс " (Шульга)	8(05632) 6-15- 54, (05632) 6- 23-42	+	+	-
72	Полтава, вул. Алмазна 14	ЛОТОС	(0532) 69-42- 62	+	+	+
73	Полтава вул Зеньківська 21	АМАТІ- СЕРВІС	(0532) 69-09- 46 (093)562- 81-25	+	+	+
74	Полтава, вул. Пролетарська, 22	Промелект- роніка	(0532)57-21- 64, 57-21-66	+	+	+
75	Прилуки, Київська, 371-А	АМАТІ- СЕРВІС	(04637)53-982 (093)753-38-28	+	+	+
76	Прилуки, вул. Борців Революції, 101/1	ЧП Костюченко	(046) 3738595	+	+	+
77	Рівне, вул. Тиха, 12	Електроніка - Сервіс	(0362) 26-67- 53,26-65-85	+	+	-

78	Саки, вул. Кузнєцова, 14	Техновеліс СЦ	(065)632-21- 83, (050) 904- 57-17	+	+	+
79	Севастополь, вул. Пожарова, буд. 26Б	Діадема СЦ	(0692) 55-56- 43, 45-36-99	+	+	+
80	Северодонецьк, вул. Федоренко 20а	СЦ "Електронні системи"	(0645) 702514, (06452) 4-43- 85, 4-51-83	+	+	+
81	Сімферополь, вул. Ковильна, 72	Телемір- сервіс	(0652)-69-07- 78	+	+	+
82	Сімферополь, вул. Некрасова 17/1	ТОВ "НК-Центр"	(0652) 522-771	+	+	+
83	Сміла, вул. Мічуріна, 32	Ласк-Сервіс	(04733)-46-182	+	+	-
84	Стаханов, вул. Кірова, 15 (Луганська обл.)	Альбіт	(06444)40289	+	+	+
85	Стрий, вул. Шевченка 171Б/10	Телерадіо- сервіс	(245) 53-136	+	+	+
86	Нова Каховка, вул. Заводська 38	Стародубець А.В.	(055) 497-26- 17	+	+	-
87	Суми, вул. Білопольське шосе, 19	Панченко	(0542) 705-296	+	+	-
88	Суми, вул. Кооперативна, 17	SLT-Service (Думанчук)	(0542) 78-10- 13	+	+	+
89	Тернопіль, вул. Чалдаєва, 2	СПД "Самуляк"	(0352) 26-30- 13, 23-17-97	+	+	-
90	Умань, вул. Ленінградської Іскри 1/24	"Електрон- Сервіс" ФЛП Баландін І.Ю.	(047) 44-46- 614,(047) 44- 46-134	+	+	+
91	Ужгород, вул. Гагаріна, 101	Міленіум	(0312) 661-297	+	+	+
92	Харків, вул. Бакуліна, 12	Комтех	(057) 717-13- 39, 702-16-20	+	+	+
93	Харків, вул. Полтавсь- кий шлях, 3	Тевяшов (Каскад)	(057) 734-97- 24, 712-51-81	+	+	-

94	Харків, вул. Фонвізіна, 18	ЧП "Саванов"	(096) 595-37- 46	+	+	+
95	Харків, вул. Вернадського, 2	Осьмачко А.Н.	(057) 758-10- 39; 758-10-40	+	+	+
96	Хуст, вул. Пирогова, 1а	РТА Хуст ПМ Ком'яті	(03142) 42-258	+	+	+
97	Херсон, вул. Лаврінева 5	ТТЦ Електроніка	(0552) 29-60- 42	+	+	+
98	Херсон, вул. Карбишева, 28а	ЛОТОС	(0552) 43-40- 33	+	+	+
99	Херсон, вул. Леніна, 35	ЧП Команди	(0552) 420-235	-	-	+
100	Хмельницький, вул. Львівське шосе, 10/1	Орбіта- Ікстал	(0382) 723-241, 723-240	+	+	+
101	Черкаси, вул. Енгельса, 71	Радіоімпульс	(0472) 435-389	+	+	+
102	Черкаси, вул. Громова, 146, оф.102	СЦ "Техно- холод"	(0472) 563-478, 500-354, (096) 505-63-63	+	+	+
103	Чернігів, вул. 77-ої Гвардійської дивізії, 1	Вена	(0462) 601585	+	+	+
104	Чернігів, пр-т. Миру, 80	Лагрос	(0462) 724-872, 724-949	+	+	-
105	Чернівці, вул. Політаєва, 6Д	Калмиків (ПРУТ)	(0372) 90-81- 89	+	+	+
106	Чернівці, вул. Лук'яна Кобиліци, 105 (вхід знадвору)	Блошко	(0372) 55-48- 69,90-13-11	+	+	+
107	Чернівці, вул. Головна, 265	СЦ Гринчук (Фокстрот)	(0372) 58-43- 01	+	+	+
108	Шостка, вул. Робоча, 5	Берізка	(05449) 40-707	+	+	-
109	Ялта, вул. Жадановського, 3	СЦ "АВІ- Електро- нікс"	(050)373-73-71	+	+	+
110	Ялта, вул. Дзержинського, 5	Телемір- сервіс (маг.)	(050) 324-43- 01	+	+	-

GB

WARRANTY COUPON

**When purchasing the product,
please require its checking before you;
BE SURE
that the goods sold to you, are functional and complete
and that the warranty coupon is filled in correctly.**

This warranty coupon confirms the absence of any defects in the product you purchased and provides for free of charge repair of the product failed through the fault of the manufacturer throughout the period of warranty service and free of charge repair.

Failing the presentation of this coupon, in case of its improper filling in, infringement of factory seals (if any), and also in cases indicated in the warranty obligations, the claims are not accepted, and no warranty service and free of charge repair is made! The warranty coupon is valid only in the original copy with the stamp of trading organization, signature of the seller, date of sale and signature of the buyer.

CZ

**ZÁRUČNÍ LIST
Při koupi výrobku
žádejte o jeho vyzkoušení ve Vaší přítomnosti,
PŘESVĚDČTE SE,
že Vám prodaný výrobek je dobře fungující a kompletní
a že záruční list je vyplněn správně.**

Tento záruční list potvrzuje, že na Vámi koupeném výrobku nejsou žádné vady a zajišťuje bezplatnou opravu nefungujícího přístroje z viny výrobce, během celé záruční doby.

Bez předložení tohoto listu, při jeho nesprávném vyplnění, porušení plomb výrobce (jsou-li na výrobku) a také v případech, které jsou uvedené v záručním listě, nároky se nepřijímají a záruční oprava se neprovádí! Záruční list je platný jenom jako originál s razítkem obchodní organizace, podpisem prodáváče, termínem prodeje a podpisem zákazníka.

RU

ГАРАНТИЙНЫЙ ТАЛОН

**При покупке изделия требуйте его проверки в Вашем присутствии,
УБЕДИТЕСЬ,
что проданный Вам товар исправен и полностью укомплектован,
гарантийный талон заполнен правильно.**

Данный гарантийный талон подтверждает отсутствие каких-либо дефектов в купленном Вами изделии и обеспечивает бесплатный ремонт вышедшего из строя изделия по вине производителя в течение всего срока гарантийного обслуживания и бесплатного ремонта.

Без предъявления данного талона, при его неправильном заполнении, нарушении заводских пломб (если они имеются на изделии), а также в случаях, указанных в гарантийных обязательствах, претензии не принимаются, а гарантийный и бесплатный ремонт не производится!

Гарантийный талон действителен только в оригинале со штампом торгующей организации, подписью продавца, датой продажи, подписью покупателя.

UA

ГАРАНТІЙНИЙ ТАЛОН

**При придбанні виробу вимагайте його перевірки у Вашій присутності,
ПЕРЕКОНАЙТЕСЬ,
що проданий Вам товар справний і цілком укомплектований,
гарантійний талон заповнений правильно.**

Даний гарантійний талон підтверджує відсутність будь-яких дефектів у купленому Вами виробі і забезпечує безкоштовний ремонт виробу, що вийшов з ладу, з вини виробника протягом усього терміну гарантійного обслуговування і безкоштовного ремонту.

Без пред'явлення даного талона, при його неправильному заповненні, порушенні заводських пломб (якщо вони є на виробі), а також у випадках, зазначених у гарантійних зобов'язаннях, претензії не приймаються, а гарантійний і безкоштовний ремонт не проводиться!

Гарантійний талон дійсний тільки в оригіналі зі штампом торгуючої організації, підписом продавця, датою продажу і підписом покупця.

Saturn®

**WARRANTY COUPON
ZÁRUČNÍ LIST
ГАРАНТИЙНЫЙ ТАЛОН
ГАРАНТІЙНИЙ ТАЛОН**

SATURN HOME APPLIANCES s.r.o.
KONĚVOVA 141, 13083 PRAHA 3 –
ŽIŽKOV,
ČESKÁ REPUBLIKA, TEL: + 4202/ 67
108 392

Model / Артикул

**Production number/Výrobní číslo/Производственный номер
/Виробничий номер**

Date of sell/Termín prodeje/Дата продажи/Дата продажу,

Shop stamp/Razítko obchodu/Штамп магазина/Штамп магазину

Seller's signature/Podpis prodavače/Подпись продавца/Підпис продавця

Buyer's Signature confirming the acquaintance and consent with conditions of free of charge maintenance service of the product, and absence of the complaints on appearance and color of the product.

Podpis zákazníka, potvrzující seznámení a souhlas s podmínkami bezplatného záručního servisu výrobku, a také neexistence nároků na vnější vzhled a barvu výrobku.

Подпись покупателя, подтверждающая ознакомление и согласие с условиями бесплатного сервисно-технического обслуживания изделия, а также отсутствие претензий к внешнему виду и цвету изделия.

Підпис покупця, що підтверджує ознайомлення і згоду з умовами безкоштовного сервісно-технічного обслуговування виробу, а також відсутність претензій до зовнішнього вигляду та кольору виробу.

Saturn		
Model / Артикул / Артикул.....	Model / Артикул / Артикул.....	Model / Артикул / Артикул.....
Production number / Производственный номер / Виробничий номер.....	Production number / Производственный номер / Виробничий номер.....	Production number / Производственный номер / Виробничий номер.....
Name of the Trade Company / Наименование торговой организации / Назва торгової організації.....	Name of the Trade Company / Наименование торговой организации / Назва торгової організації.....	Name of the Trade Company / Наименование торговой организации / Назва торгової організації.....
Stamp of the Trade Company/Место печати торговой организации/Місце печатки торгової організації.....	Stamp of the Trade Company/Место печати торговой организации/Місце печатки торгової організації.....	Stamp of the Trade Company/Место печати торговой организации/Місце печатки торгової організації.....
Client Address/Phone # / адрес/телефон клиента адреса / телефон клієнта.....	Client Address/Phone # / адрес/телефон клиента адреса / телефон клієнта.....	Client Address/Phone # / адрес/телефон клиента адреса / телефон клієнта.....
Date of Receiving/дата приема/дата прийому.....	Date of Receiving/дата приема/дата прийому.....	Date of Receiving/дата приема/дата прийому.....
Defect / дефект / дефект.....	Defect / дефект / дефект.....	Defect / дефект / дефект.....
Signature, Stamp / Подпись, печать / Підпис, печатка.....	Signature, Stamp / Подпись, печать / Підпис, печатка.....	Signature, Stamp / Подпись, печать / Підпис, печатка.....
COUPON 1	COUPON 2	COUPON 3