

Saturn[®]

ST-FP0053

BLENDER

БЛЕНДЕР

БЛЕНДЕР



GB

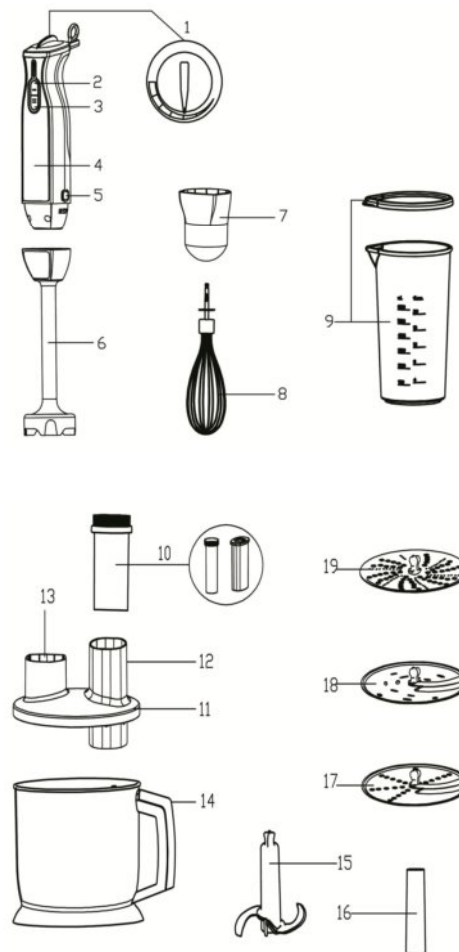
BLENDER

Dear Buyer!
We congratulate you on having bought the device under trade name "Saturn". We are sure that our devices will become faithful and reliable assistance in your housekeeping.

Avoid extreme temperature changes. Rapid temperature change (e.g. when the unit is moved from freezing temperature to a warm room) may cause condensation inside the unit and a malfunction when it is switched on. In this case leave the unit at room temperature for at least 1.5 hours before switching it on. If the unit has been in transit, leave it indoors for at least 1.5 hours before starting operation.

General Description

1. Variable speed regulator
2. Low speed button
3. High speed button
4. Motor unit
5. Release buttons
6. Blender shaft
7. Whisk coupling unit
8. Whisk
9. Measuring cup with lid
10. Pusher
11. Processor lid
12. Filling tube
13. Coupling for motor part
14. Bowl
15. Chopper blade
16. Blade support
17. Thin slicing/shredding disc
18. Thick slicing/shredding disc
19. Grinder disc for potato



Important

Never immerse the motor unit and whisk coupling unit in water or any other fluid, not rinse it under the tap. Use only a moist cloth to clean them.

◆ Check if the voltage indicated on the appliance corresponds to the local mains voltage before you connect the appliance. The outlet must be grounded. Otherwise, the use of the device is prohibited.

◆ Do not use the appliance if its component parts (power supply cord, plug, etc.) are damaged. Do not attempt to repair the appliance yourself. Contact an authorized service center for qualified inspection and repair.

- ◆ Never let the appliance run unattended.
- ◆ This appliance is intended for household use only.
- ◆ This appliance is not intended for use by persons (including children) with reduced physical, sensory or mental capabilities, or lack of experience and knowledge, unless they have been given supervision or instruction concerning use of the appliance by a person responsible for their safety. Not recommended for usage by children at the age of 14.
- ◆ Especially when operating the hand blender attachment in hot liquids, do not immerse the blender shaft into-or remove it from the liquid while the appliance is switched on.
- ◆ Children should be supervised to ensure that they do not play with the appliance.
- ◆ Do not touch the blades, especially when the appliance is plugged in. The blades are very sharp.
- ◆ If the blades get stuck, unplug the appliance before you remove the ingredients that block the blades.
- ◆ Always unplug the appliance when it is left unattended and before you assemble, disassemble, clean, store, change accessories or approach parts that move during use.
- ◆ Care should be taken when handling the sharp cutting blades, emptying the bowl and during cleaning.
- ◆ Service life – 2 years

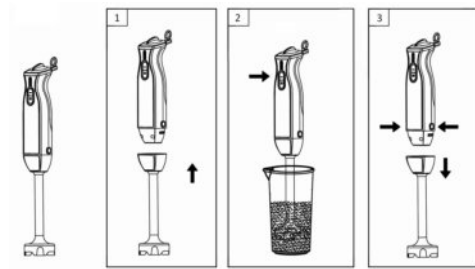
Setting the speed

When activating switch, the processing speed corresponds to the setting of the variable speed regulator. The higher the speed setting, the faster and finer the chopping results will be. For maximum processing speed, press the turbo switch. You may also use the turbo switch for instant powerful pulses without having to manipulate the speed regulator.

How to operate your hand blender

- The hand blender is intended for:
- blending liquids, e.g. dairy products, sauces, fruit juices, soups, mixed drinks and shakes.
 - mixing soft ingredients, e.g.
 - pureeing cooked ingredients, e.g. for making baby food.
1. Attach the blender bar to the motor unit ('click').
 2. Immerse the blade guard completely in the ingredients.
 3. Pressing the normal or turbo speed button to switch on the appliance.
 4. Move the appliance slowly up and down and in circles to blend the

ingredient.



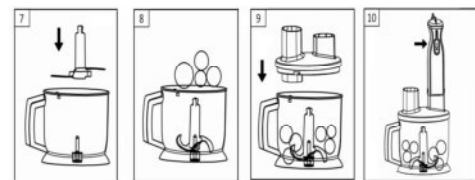
When blending directly in the saucepan while cooking, take the pan from the stove first to protect the appliance from overheating.

How to use your chopper

The chopper is intended for chopping meat, cheese, onions, herbs, garlic, carrots, walnuts, hazelnuts, almonds etc. For chopping hard goods, use the turbo switch. Do not chop extremely hard food, such as nutmeg, coffee beans and grains.

Before chopping

- ◆ Pre-cut meat, cheese, onions, garlic, carrots, chillies.
- ◆ Remove stalks from herbs, un-shell nuts
- ◆ Remove bones, tendons and gristle from meat.



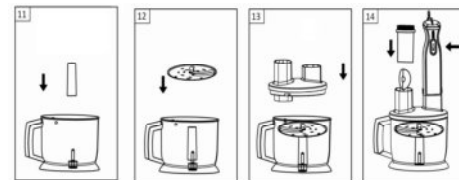
1. Place the blade on the centre pin of the bowl and give it a turn to lock into place.
2. Put the ingredients in the chopper bowl.
3. Put the food processor lid onto the chopper bowl. Turn the lid clockwise to lock it.
4. Insert the motor unit into the coupling unit until it locks.
5. Pressing the normal or turbo speed button to switch the appliance.
6. After use, press release button to remove the motor unit.
7. Turn the lid anti-clockwise to unlatch it and lift it up.
8. Carefully take out the blade by turning and pulling it, before removing the processed food.

Mixing light dough

Using the chopper blade, you may also mix light dough like a pancake batter or a cake mixture based on up to 250g flour. For a pancake batter, for instance, first pour liquids into the bowl, then add flour and finally eggs. Pressing the turbo button, mix the batter until smooth.

Slicing/shredding/grinder for potato

Use the slicing disc, you can slice cucumbers, onions, mushrooms, apples, carrots, radishes, raw potatoes, courgettes, cabbage. Using the shredding disc, you can shred apples, carrots, raw potatoes, beetroot, cabbage, cheese (soft to medium). Use the grinder disc, you can grind potato.



1. Place the blade support on the centre pin of the bowl, place slicing/shredding/grinder disc into blade support and give it a turn to lock into place.
2. Attach the food processor lid onto the bowl. Turn it clockwise to lock the lid.
3. Insert the motor unit into the coupling unit until it locks.
4. Fill the food to be processed into the filling tube. Never reach into the filling tube when the appliance is switched on. Always use the pusher to feed in food.
5. Pressing the normal or turbo speed button to switch the appliance.

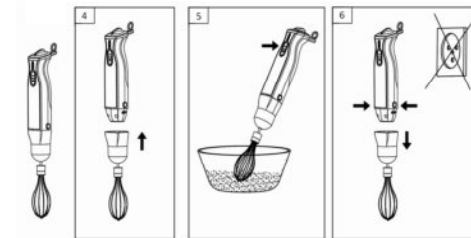
The pusher – tips and warning

Do not exert too much pressure on the pusher when you press ingredients down the feed tube. There are two kinds of pusher (a small one and a big one) for this appliance:

1. Use the big pusher to push big blocks of ingredients into the processing cup.
2. For slim material (such as ham, cucumber, carrot etc.), put the material through the hole of big pusher, use the small pusher to push it. The small pusher can be taken out of the big pusher by turning it in an anti-clockwise direction.
3. Pre-cut large ingredients to make them fit into the feed tube.
4. Fill the feed tube evenly for the best results.

Whisk

The whisk is intended for whipping cream, whisking egg whites, desserts etc.



1. Connect the whisk to the whisk coupling unit.
2. Connect the coupling unit to the motor unit.
3. Put the ingredients in a bowl (Use a large and deep bowl for best result).
4. Immerse the whisk completely in the ingredients. To avoid splashing, start processing at normal speed.

Care and cleaning

- ◆ Unplug the appliance before cleaning.
- ◆ Clean the motor unit and the whisk coupling unit with a damp cloth only. The processor lid can be cleaned under running water, but do not immerse it in water, nor clean it in a dishwasher.
- ◆ All other parts can be cleaned in the dishwasher.
- ◆ When processing foods with color (e.g. carrots), the plastic parts of the appliance may become discolored. Wipe these parts with vegetable oil before cleaning them.

Technical Data:

Power:	800 W
Rated Voltage:	220-230 V
Rated Frequency:	50 Hz
Rated Current:	3.63 A

Set

Blender	1
Chopping blade	1
Bowl (1750 ml)	1
Whisk	1
Measure cup (600 ml)	1
Disk	3
Instruction manual with warranty book	1
Package	1

ENVIRONMENT FRIENDLY DISPOSAL You can help protect the environment!



Please remember to respect the local regulations: hand in the non-working electrical equipment to an appropriate waste disposal center.

The manufacturer reserves the right to change the specification and design of goods.

БЛЕНДЕР

Уважаемый покупатель!
Поздравляем Вас с приобретением изделия торговой марки "Saturn". Мы уверены, что наши изделия будут верными и надежными помощниками в Вашем домашнем хозяйстве.

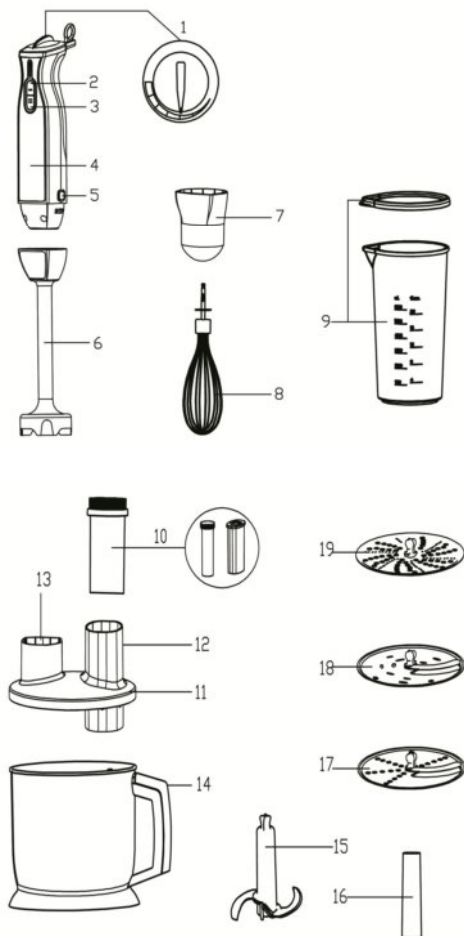
Не подвергайте устройство резким перепадам температур. Резкая смена температуры (например, внесение устройства с мороза в теплое помещение) может вызвать конденсацию влаги внутри устройства и нарушить его работоспособность при включении. Устройство должно отстояться в теплом помещении не менее 1,5 часов.

Ввод устройства в эксплуатацию после транспортировки производить не ранее, чем через 1,5 часа после внесения его в помещение.

Внимательно ознакомьтесь с данной инструкцией по эксплуатации перед тем, как использовать устройство, и сохраните ее на будущее.

Устройство прибора:

1. Регулятор скорости
2. Кнопка нормальной скорости
3. Кнопка турбо-режима
4. Блок мотора
5. Кнопка для извлечения насадок
6. Нога блендера
7. Соединительный блок венчика
8. Венчик
9. Мерный стакан с крышкой
10. Толкатель
11. Крышка чоппера
12. Загрузочная горловина
13. Соединительный блок мотора
14. Чаша
15. Нож чоппера
16. Держатель насадок
17. Насадка для мелкой нарезки/шинковки
18. Насадка для крупной нарезки/шинковки
19. Насадка для картофеляжных дерунов



Важная информация:

- Не погружайте блок мотора в воду и не промывайте его под проточной водой. Для очистки блока мотора используйте только мягкую влажную ткань.
- ◆ Перед подключением блендера, проверьте, соответствует ли напряжение, указанное на устройстве, сетевому напряжению. Розетка должна быть заземлена. В противном случае использование устройства запрещено.
 - ◆ Запрещается использовать устройство, если его комплектующие детали (сетевой шнур, штепсельная вилка и пр.) повреждены. Не пытайтесь ремонтировать устройство самостоятельно. Обратитесь в авторизованный сервисный центр

для квалифицированного осмотра и ремонта.

- ◆ Не оставляйте без присмотра включенное устройство.
- ◆ Прибор предназначен только для бытового использования.
- ◆ Данное устройство не предназначено для использования лицами с ограниченными физическими, чувствительными или умственными способностями, а также лицами, не имеющими опыта и знаний, если они не находятся под наблюдением или не получили инструкции по использованию устройства от лица, ответственного за их безопасность. Не рекомендуется использовать устройство детям в возрасте до 14 лет.
- ◆ Выключайте устройство, перед тем как погружать/извлекать ногу блендера из чаши (в особенности при обработке горячих ингредиентов).
- ◆ Дети должны находиться под присмотром для уверенности в том, что они не играют с устройством.
- ◆ Не прикасайтесь к ножам, когда устройство подключено к сети. Ножи очень острые.
- ◆ Если ножи заклинило, отключите устройство от сети перед тем, как вынимать ингредиенты, которые заблокировали работу ножей.
- ◆ Отключайте устройство от сети перед сборкой или разборкой устройства, очисткой, хранением, сменой насадок или снятием вращающихся частей.
- ◆ Будьте особенно аккуратным и внимательным при обращении с острыми ножами, при опорожнении чаши и во время очистки.
- ◆ Срок службы – 2 года

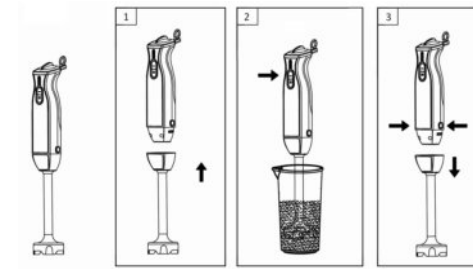
Выбор скорости

Скорость работы блендера соответствует скорости, установленной на регуляторе. Чем выше скорость обработки, тем быстрее и мельче будет измельчение. Чтобы блендер работал на максимальной скорости, нажмите кнопку турбо-режима. Также можно использовать эту кнопку для пульсовой обработки ингредиентов, не прибегая к включению регулятора скорости.

Эксплуатация блендера

Блендер предназначен для:
- смешивания жидкостей, например, молочных продуктов, соусов, фруктовых соков, супов, коктейлей и шейков.
- смешивания мягких ингредиентов, например, пюре, для приготовления детского питания.

1. Установите ногу блендера на блок мотора, убедитесь, чтобы она зафиксирована (прозвучит щелчок).
2. Полностью погрузите нож для измельчения в ингредиенты.
3. Чтобы включить устройство, нажмите на кнопку выбора нормальной скорости или турбо-режима.
4. Перемещайте устройство медленно вверх и вниз, а также круговыми движениями для смешивания ингредиентов.



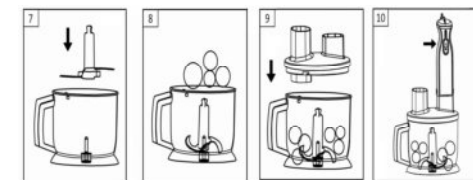
Во время смешивания непосредственно в кастрюле, снимите ее с плиты во избежание перегрева блендера.

Эксплуатация чоппера

Чоппер замечательно подходит для измельчения твердых продуктов, таких как мясо, сыр, лук, травы, чеснок, морковь, грецкие орехи, миндаль, чернослив и др. Для измельчения твердых ингредиентов используйте турбо-режим. Не измельчайте очень твердые продукты, такие как кубики льда, мускатный орех, кофейные зерна и хлебные злаки.

Перед измельчением:

- ◆ Нарезьте мясо, сыр, лук, чеснок, морковь, красный перец кусочками.
- ◆ Удалите твердые продукты, такие как орехи от скорлупы.
- ◆ Удалите из мяса кости, жир и сухожилия.



1. Вставьте нож чоппера на центральный держатель и зафиксируйте его.

- Загрузите ингредиенты в чашу чоппера.
- Установите крышку на чашу чоппера. Поверните крышку по часовой стрелке и зафиксируйте ее.
- Вставьте блок мотора в соединительный блок и зафиксируйте его.
- Чтобы включить чоппер, нажмите кнопку выбора нормальной скорости или турбо-режима.
- После использования нажмите кнопку для извлечения насадок и отсоедините блок мотора.
- Поверните крышку против часовой стрелки и снимите ее.
- Аккуратно извлеките нож перед опорожнением чаши.

Замешивание теста

С помощью ножа чоппера и 250 грамм муки можно приготовить тесто для блинов или кекса.

Чтобы приготовить тесто для блинов, налейте жидкость (воду или молоко) в чашу, затем добавьте муки и яиц.

Нажмите кнопку турбо-режима, перемешайте до получения однородной массы.

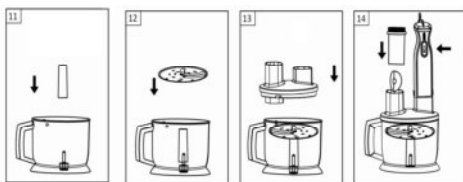
Насадки для мелкой и крупной нарезки/шинковки/и картофельных дерунов

С помощью насадки для нарезки можно нарезать огурцы, лук, грибы, яблоки, морковь, редис, сырой картофель, цукини, капусту и т. д.

С помощью насадки для шинковки, можно измельчить яблоки, морковь, картофель, свеклу, капусту, сыр (мягкий и средней твердости).

Насадка для картофельных дерунов

Используется для натирания картофеля для дерунов.



- Установите держатель насадок на центральную ось чаши, вставьте насадку на держатель и поверните её для фиксации.
- Установите на чаше крышку. Вращайте её по часовой стрелке до фиксации.
- Вставьте блок мотора в соединительный блок (прозвучит щелчок).

- Поместите в чашу продукты. Не вставляйте пальцы или посторонние предметы (вилки, ножи и т.д.) в загрузочную горловину! Для подачи продуктов используйте только толкатель.
- Включите блендер, нажав кнопку нормальной скорости.

Использование толкателя

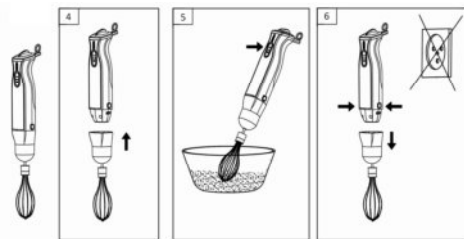
Не надавливайте сильно на продукты при подаче через загрузочную горловину.

Можно использовать два вида толкателя (маленький и большой). Для подачи крупных ингредиентов используйте большой толкатель. Маленьким толкателем подавайте ветчину, огурцы, морковь и т.д. Большой толкатель можно сделать маленьким, повернув его против часовой стрелки.

Нарежьте ингредиенты кусочками, чтобы они прошли через загрузочную горловину. Равномерно заполняйте загрузочную горловину продуктами.

Венчик

Используйте венчик для сбивания сливок, яичных белков и для смешивания муссов и десертов.



- Вставьте венчик в соединительный блок венчика.
- Закрепите соединительный блок венчика на блоке мотора.
- Поместите в чашу продукты (для лучших результатов используйте большую и глубокую чашу).
- Полностью погрузите венчик в ингредиенты. Во избежание разбрызгивания начинайте обработку при нормальной скорости.

Чистка и уход

- Отключите прибор от сети перед очисткой.
- Промойте мерный стакан, чашу, нож чоппера, насадки-диски и венчик без соединительного блока в тёплой воде с добавлением мягкого моющего средства.
- Нож блендера и венчик, подсоединённые к блоку мотора, можно очистить, погрузив их в тёплую

воду с добавлением мягкого моющего средства и включив устройство на короткой промежуток времени.

- Для очистки корпуса прибора, соединительного блока венчика и крышки используйте только мягкую влажную ткань.

- При обработке цветных пищевых продуктов (например, моркови), пластмассовые части устройства могут окрашиваться. Протрите эти части растительным маслом перед очисткой.

Технические характеристики

Мощность: 800 Вт
 Номинальное напряжение: 220-230 В
 Номинальная частота: 50 Гц
 Номинальная сила тока: 3.63 А

Комплектность

Блендер 1 шт.
 Нож для рубки, дробления 1 шт.
 Чаша (1750 мл) 1 шт.
 Венчик 1 шт.
 Мерный стакан (600 мл) 1 шт.
 Диск-тёрка 3 шт.
 Инструкция по эксплуатации с гарантийным талоном 1 шт.
 Упаковка 1 шт.

Безопасность окружающей среды. Утилизация



Вы можете помочь в охране окружающей среды! Пожалуйста, соблюдайте местные правила: передавайте неработающее электрическое оборудование в соответствующий центр

утилизации отходов.

Производитель оставляет за собой право вносить изменения в технические характеристики и дизайн изделий.



БЛЕНДЕР

Шановний покупець! Вітаємо Вас з придбанням виробу торгової марки "Saturn". Ми впевнені, що наші вироби будуть вірними і надійними помічниками у Вашому домашньому господарстві.

Не піддавайте пристрій різким перепадам температур. Різка зміна температури (наприклад, внесення пристрою з морозу в тепле приміщення) може викликати

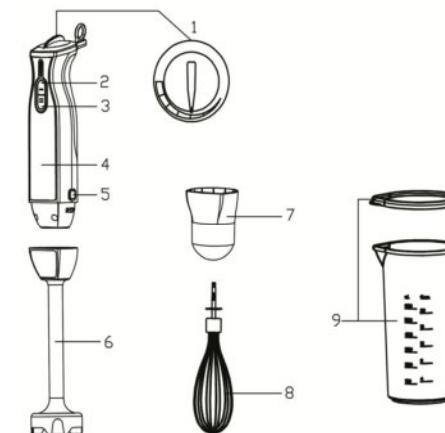
конденсацію вологи всередині пристрою та порушити його працездатність при вмиканні. Пристрій повинен відстоятися в теплому приміщенні не менше 1,5 годин.

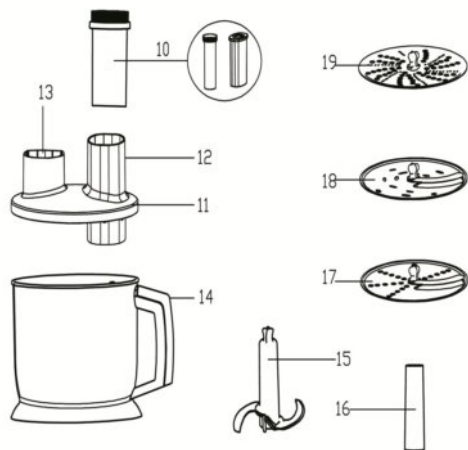
Введення пристрою в експлуатацію після транспортування проводити не раніше, ніж через 1,5 години після внесення його в приміщення.

Уважно ознайомтесь з даною інструкцією з експлуатації перед тим, як використовувати пристрій, і збережіть її на майбутнє.

Опис приладу:

- Регулятор швидкості
- Кнопка нормальної швидкості
- Кнопка турбо-режиму
- Блок мотора
- Кнопка для вилучення насадок
- Нога блендера
- З'єднувальний блок вінчика
- Вінчик
- Вимірна склянка з кришкою
- Штовхач
- Кришка чопера
- Завантажувальна горловина
- З'єднувальний блок мотора
- Чаша
- Ніж чопера
- Тримач насадок
- Насадка для дрібної нарізки / шинкування
- Насадка для крупної нарізки / шинкування
- Насадка для картопляних дерунів





інгредієнтів).

- Діти повинні знаходитися під наглядом для впевненості в тому, що вони не грають з пристроєм.
- Не торкайтеся ножів, коли пристрій підключено до мережі. Ножі дуже гострі.
- Якщо ножі заклинило, відключіть пристрій від мережі перед тим, як виймати інгредієнти, які заблокували роботу ножів.
- Вимикайте пристрій від мережі перед складанням або розбиранням пристрою, очищенням, зберіганням, зміною насадок або зняттям обертових частин.
- Будьте особливо акуратними і уважними при поводженні з гострими ножами, при спорожненні чаші і під час чищення.
- Термін служби – 2 роки

Вибір швидкості

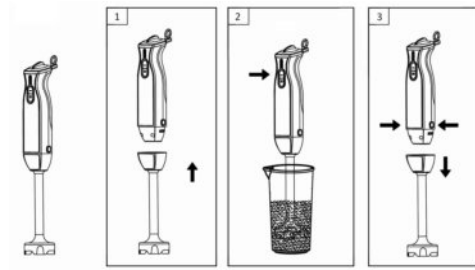
Швидкість роботи блендера відповідає швидкості, встановленої на регуляторі. Чим вище швидкість обробки, тим швидше і дрібніше буде подрібнення. Щоб блендер працював на максимальній швидкості, натисніть кнопку турбо-режиму. Також можна використовувати цю кнопку для пульсової обробки інгредієнтів, не вмикаючи регулятор швидкості.

Експлуатація блендера

Блендер призначений для:

- Змішування рідин, наприклад, молочних продуктів, соусів, фруктових соків, супів, коктейлів і шейків.
- Змішування м'яких інгредієнтів, наприклад, пюре, для приготування дитячого харчування.

1. Встановіть ногу блендера на блок мотора, переконайтеся, що вона зафіксована (прозвучить клацання).
2. Повністю занурте ніж для подрібнення в інгредієнти.
3. Щоб увімкнути пристрій, натисніть на кнопку вибору нормальної швидкості або турбо-режиму.
4. Перемішуйте пристрій повільно вгору і вниз, а також круговими рухами для змішування інгредієнтів.



Під час змішування безпосередньо в каструлі, зніміть її з плити, щоб уникнути перегріву блендера.

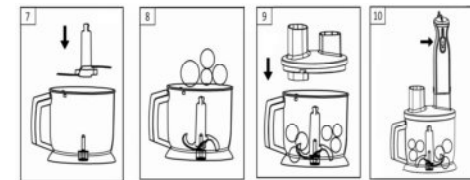
Експлуатація чоппера

Чоппер чудово підходить для подрібнення твердих продуктів, таких як м'ясо, сир, цибуля, трави, часник, морква, волоські горіхи, мигдаль, чорнослив і ін. Для подрібнення твердих інгредієнтів використовуйте турбо-режим.

Не подрібнюйте дуже тверді продукти, такі як кубики льоду, мускатний горіх, кавові зерна і хлібні злаки.

Перед подрібненням:

- Наріжте м'ясо, сир, цибулю, часник, моркву, червоний перець шматочками.
- Видаліть стебла з трав, очистіть горіхи від шкаралупи.
- Видаліть з м'яса кістки, жир і сухожилля.



1. Вставте ніж чоппера на центральний утримувач і зафіксуйте його.
2. Завантажте інгредієнти в чашу чоппера.
3. Встановіть кришку на чашу чоппера. Поверніть кришку за годинниковою стрілкою і зафіксуйте її.
4. Вставте блок мотора в з'єднувальний блок і зафіксуйте його.
5. Щоб увімкнути чоппер, натисніть кнопку вибору нормальної швидкості або турбо-режиму.
6. Після використання натисніть кнопку для вилучення насадок і від'єднайте блок мотора.
7. Поверніть кришку проти годинникової стрілки і зніміть її.
8. Акуратно витягніть ніж перед спорожненням чаші.

Заміс тіста

За допомогою ножа чоппера і 250 грам борошна можна приготувати тісто для млинців або кексу.

Щоб приготувати тісто для млинців, налийте рідину (воду або молоко) в чашу, потім додайте борошно і яєць. Натисніть кнопку турбо-режиму, перемішайте до отримання однорідної маси.

Насадки для дрібної і крупної нарізки / шинкування / і

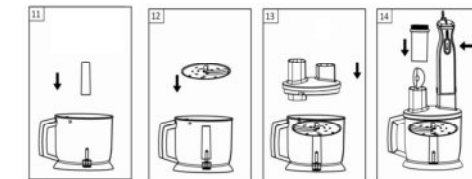
картопляних дерунів

З допомогою насадки для нарізки можна нарізати огірки, цибулю, гриби, яблука, моркву, редис, сиру картоплю, цукіні, капусту і т. д.

З допомогою насадки для шинкування, можна подрібнити яблука, моркву, картоплю, буряк, капусту, сир (м'який і середньої твердості).

Насадка для картопляних дерунів

Використовується для натирання картоплі для дерунів.



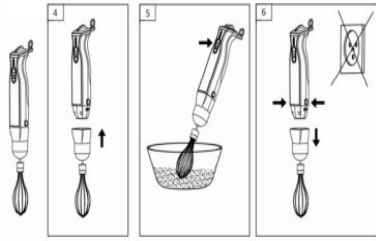
1. Встановіть тримач насадок на центральну вісь чаші, вставте насадку на тримач і поверніть її для фіксації.
2. Встановіть на чаші кришку. Обертайте її за годинниковою стрілкою до фіксації.
3. Вставте блок мотора в з'єднувальний блок (прозвучить клацання).
4. Помістіть в чашу продукти. Не вставляйте пальці або сторонні предмети (виделки, ножі і т.д.) в завантажувальну горловину! Для подачі продуктів використовуйте тільки штовхач.
5. Увімкніть блендер, натиснувши кнопку нормальної швидкості.

Використання штовхача

Не натискайте сильно на продукти при подачі через завантажувальну горловину. Можна використовувати два види штовхача (маленький і великий). Для подачі великих інгредієнтів використовуйте великий штовхач. Маленьким штовхачем подавайте шинку, огірки, моркву і т.д. Великий штовхач можна зробити маленьким, повернувши його проти годинникової стрілки. Наріжте інгредієнти шматочками, щоб вони пройшли через завантажувальну горловину. Рівномірно заповнюйте завантажувальну горловину продуктами.

Вінчик

Використовуйте вінчик для збивання вершків, яєчних білків і для змішування мусів і десертів.



1. Вставте вінчик в з'єднувальний блок.
2. Закріпіть з'єднувальний блок вінчика на блоці мотора.
3. Помістіть в чашу продукти (для кращих результатів використовуйте велику і глибоку чашу).
4. Повністю занурте вінчик в інгредієнти. Щоб уникнути розбризкування, починайте обробку при нормальній швидкості.

Очищення і догляд

- Відключіть прилад від мережі перед очищенням.
- Промийте мірний стакан, чашу, ніж чопера, насадки-диски і вінчик без з'єднувального блока в теплій воді з додаванням м'якого миючого засобу.
- Ніж блендера і вінчик, під'єднані до блоку мотора, можна очистити, зануривши їх у теплу воду з додаванням м'якого миючого засобу і ввімкнувши пристрій на короткий проміжок часу.
- Для очищення корпусу приладу, з'єднувального блока вінчика і кришки використовуйте тільки м'яку вологу тканину.
- При обробці кольорових харчових продуктів (наприклад, моркви), пластикові частини приладу можуть забарвлюватися. Протріть ці частини рослинною олією перед очищенням.

Технічні характеристики

Потужність:	800 Вт
Номинальна напруга:	220-230 В
Номинальна частота:	50 Гц
Номинальна сила струму:	3.63 А

Комплектність

Блендер	1 шт.
Ніж для рубки, дроблення	1 шт.
Чаша (1750 мл)	1 шт.
Вінчик	1 шт.
Вимірна склянка (600 мл)	1 шт.
Диск-терка	3 шт.
Інструкція з експлуатації	1 шт.
з гарантійним талоном	1 шт.
Упаковка	1 шт.

СЕРЕДОВИЩА. УТИЛІЗАЦІЯ



Ви можете допомогти в охороні навколишнього середовища!

Будь ласка, дотримуйтесь місцевих правил: передавайте непрацююче електричне обладнання у відповідний центр утилізації

відходів.

Виробник залишає за собою право вносити зміни в технічні характеристики й дизайн виробів.

Saturn®

МЕЖДУНАРОДНЫЕ ГАРАНТИЙНЫЕ ОБЯЗАТЕЛЬСТВА

INTERNATIONAL MANUFACTURER'S WARRANTY

МІЖНАРОДНІ ГАРАНТІЙНІ ЗОБОВ'ЯЗАННЯ

MEZINÁRODNÍ ZÁRUKA

INTERNATIONAL MANUFACTURER'S WARRANTY

The Warranty is provided for the period of 2 years or more if the Law on User Right of the country where the appliance was bought provides for a greater minimum warranty period.

All terms of warranty comply with to the Law on Protection of the Consumer Rights and are governed by the legislation of the country where the product was bought. The warranty and free of charge repair are provided in any country where the product is delivered to by Saturn Home Appliances or authorized representative thereof, and where no restriction of import or other legal provisions interfere with rendering of warranty services and free of charge repair.

Cases uncovered by the warranty and free of charge repair:

1. Guarantee coupon is filled in improperly.
2. The product has become inoperable because of the Buyer's nonobservance of the service regulations indicated in the instruction.
3. The product was used for professional, commercial or industrial purposes (except for the models, specially intended for this purpose that is indicated in the instruction).
4. The product has external mechanical damage or damage caused by penetration of the liquid inside, dust, insects and other foreign objects.
5. The product has damages caused by non-observance of the rules of power supply from batteries, mains or accumulators.
6. The product was exposed to opening, repair or modification of design by the persons, unauthorized to repair; independent cleaning of internal mechanisms etc. was made.
7. The product has natural wear of parts with limited service life, expendables etc.
8. The product has deposits of scale inside or outside of fire-bar elements, irrespective of used water quality.
9. The product has damages caused by effect of high (low) temperatures or fire on non-heat resistant parts of the product.
10. The product has damages of accessories and nozzles which are included into the complete set of product shipment (filters, grids, bags, flasks, cups, covers, knives, sealing rings, graters, disks, plates, tubes, hoses, brushes, and also power cords, headphone cords etc.).

On the warranty service and repair, please contact the authorized service centers of "Saturn Home Appliances".

MEZINÁRODNÍ ZÁRUKA

Záruka se poskytuje na dobu 2 roky. V případě že Zákon na ochranu spotřebitele dané země nařizuje delší dobu, prodlužuje se záruka na tuto dobu.

Veškeré záruční podmínky odpovídají Zákonu o ochraně práv uživatelů a jsou řízené zákonodárstvím státu, kde byl výrobek koupen. Záruka a bezplatná oprava se poskytují v každém státě, kam jsou výrobky dodané společností „Saturn Home Appliances“ nebo jejím zplnomocněným zástupcem a kde nejsou žádná omezení na dovoz nebo jiné právní předpisy omezující poskytnutí záručního servisu a bezplatné opravy.

Případy, na které se záruka a bezplatná oprava nevztahují

1. Záruční list je vyplněn nesprávně.
2. Výrobek byl poškozen kvůli tomu, že zákazník nesplnil pravidla použití, která jsou uvedena v návodu.
3. Výrobek byl používán k profesionálním, komerčním nebo průmyslovým cílům (kromě modelů speciálně určených pro tyto cíle, což je uvedeno v návodu).
4. Výrobek má vnější mechanická poškození nebo poškození, vyvolaná tím, že se dovnitř dostala tekutina, prach, hmyz a jiné cizí předměty.
5. Výrobek má poškození, která jsou vyvolaná nesplněním pravidel napájení od baterií, sítě nebo akumulátorů.
6. Výrobek rozebírali, opravovali nebo měnili jeho konstrukci lidé, kteří nebyli zplnomocněni k opravě, bylo provedeno samostatné čištění vnitřních mechanismů a pod.
7. Výrobek má přirozené opotřebování dílů s omezenou dobou použití, spotřebních materiálů atd.
8. Výrobek má vrstvu usazeniny uvnitř nebo zvenku termoelektrických ohřivačů, bez ohledu na kvalitu používané vody.
9. Výrobek má poškození, která jsou vyvolaná působením vysokých (nízkých) teplot nebo ohně na termonestabilní části výrobku.
10. Výrobek má poškozené příslušenství a nástavce, které jsou dodané spolu s výrobkem (filtry, síťky, sáčky, baňky, mísy, víka, nože, šlehače, struhadla, kotouče, talíře, trubky, hadice, kartáče a také síťové šňůry, sluchátkové šňůry atd.).

V otázkách záručního servisu a oprav se obraťte na autorizovaná servisní střediska společnosti „Saturn Home Appliances“.

МЕЖДУНАРОДНЫЕ ГАРАНТИЙНЫЕ ОБЯЗАТЕЛЬСТВА

Гарантия на изделие предоставляется на срок 2 года или более в случае, если Законом о защите прав потребителей страны, в которой было приобретено изделие, предусмотрен больший минимальный срок гарантии.

Все условия гарантии соответствуют Закону о защите прав потребителей и регулируются законодательством страны, в которой приобретено изделие. Гарантия и бесплатный ремонт предоставляются в любой стране, в которую изделие поставляется компанией «Saturn Home Appliances» или ее уполномоченным представителем, и где никакие ограничения по импорту или другие правовые положения не препятствуют предоставлению гарантийного обслуживания и бесплатного ремонта.

Случаи, на которые гарантия и бесплатный ремонт не распространяются:

1. Гарантийный талон заполнен неправильно.
2. Изделие вышло из строя из-за несоблюдения Покупателем правил эксплуатации, указанных в инструкции.
3. Изделие использовалось в профессиональных, коммерческих или промышленных целях (кроме специально предназначенных для того моделей, о чем указано в инструкции).
4. Изделие имеет внешние механические повреждения или повреждения, вызванные попаданием внутрь жидкости, пыли, насекомых и др. посторонних предметов.
5. Изделие имеет повреждения, вызванные несоблюдением правил питания от батарей, сети или аккумуляторов.
6. Изделие подвергалось вскрытию, ремонту или изменению конструкции лицами, не уполномоченными на ремонт; производилась самостоятельная чистка внутренних механизмов и т.д.
7. Изделие имеет естественный износ частей с ограниченным сроком службы, расходных материалов и т.д.
8. Изделие имеет отложение накипи внутри или снаружи ТЭНов, независимо от качества используемой воды.
9. Изделие имеет повреждения, вызванные воздействием высоких (низких) температур или огня на нетермостойкие части изделия.
10. Изделие имеет повреждения принадлежностей и насадок, входящих в комплект поставки изделия (фильтров, сеток, мешков, колб, чаш, крышек, ножей, венчиков, терок, дисков, тарелок, трубок, шлангов, щеток, а также сетевых шнуров, шнуров наушников и т.д.).

По вопросам гарантийного обслуживания и ремонта обращайтесь в специализированные сервисные центры фирмы «Saturn Home Appliances».

Город, адрес	Название АСЦ	Телефон	МБТ	Сплит - системы	LCD	СМА	Мороз .лари
г. Азов, ул. Привокзальная, д. 4	"МИР СЕРВИСА"	8-988-993-37-78	+		+	+	+
г. Альметьевск, ул. К. Цеткин, д. 18а	Сервисный Центр ИП, Валиуллин М.Р.	8(8553) 32-22-11 8-960-047-22-11	+	+	+	+	+
г. Анапа, ул. Астраханская, д. 98	СЦ «СПЕКТР-СЕРВИС»	8(86133) 6-09-84, 8-918-215-57-75	+	+	+	+	+
г. Ангарск, Чайковского, д. 48, оф. 108	"Интех-Сервис"	8(3955) 67-00-44, 8(3955) 56-61-77	+	+	+		+
г. Апшеронск, Краснодарский край, ул. Ворошилова, 109	Абсолют-сервис	8(86152)2-81-99	+	+	+	+	+
г. Архангельск, ул. Котласская, д.1, корп. 1, офис12	«ВЕГА-29»	8(8182) 44-15-55	+				
г. Астрахань, ул. Савушкина, д.47	ООО ПКЦ «ВДВ»	8(8512)25-19-39 8(8512) 25-12-00	+	+	+		
г. Астрахань, ул. Маскаковой, д. 16, 2 этаж, комн.7	СЦ «Ремонтная Бригада»	8(8512) 54-67-67, 8(8512) 54-91-91		+		+	+
г. Ахтубинск, м-н Мелиораторов, д.15	ООО «Ковчег»	8(85141) 3-61-25	+	+	+	+	+
г. Ахтубинск, ул. Панфи-лова, д. 32	Сервисный Центр ИП Комаров Николай	8-927-552-47-21, 8-937-122-13-99				+	+
г. Барнаул, ул. Пролетарская, д.113	ООО «Диод»	8(3852) 63-94-02	+		+	+	+

г. Батайск, пер. Книжный, д.9, кв.25	ИП Кулешов А.П.	8-905-425-60-4-73	+	+	+		
г. Батайск, ул. Матросова, д. 37	Центральный Сервисный Центр	8(8635) 47-47-72, 8(8635) 47-47-72	+	+	+	+	+
г. Белореченск, ул. Мира, д.63	ООО «Дело техники»	8(86155)3-11-00, 8-918-980-64-75	+	+	+	+	+
г. Буденновск, ул. Октябрьская, д. 84	ИП Цивенов Д.С.	8(86559) 2-08-02, 8(86559)5-29-71	+	+	+	+	+
г. Волгоград, пр. Ленина, д. 58	«Сервис. ГИМ»	8(8442) 23-41-36, 8(937) 717-93-34	+		+		
г. Волгоград, ул. Елецкая, д. 173	АСЦ «Классика»	8(8442) 97-50-10, 8-960-883-59-00		+			
г. Волгоград, ул. Томская, д. 4а	ИП Спицын С.В.	8(8442) 98-16-47, 8(8442) 53-06-04	+	+	+	+	+
Волгоградская обл., Калачевский р-н, п.Береславка,	Сервисный Центр «ТехноБыт»	8-961-688-53-48		+			
Волгоградская обл., р.п. Быково, ул. Калинина, д. 9	Сервисный Центр ИП Рахимов Ренат	8-927-521-52-00		+		+	+
Волгоградская обл., п. Елань, ул. Л.Толстого, д. 32	Сервисный Центр ИП Егоров Юрий	8-937-722-68-12				+	+
Волгоградская обл., р.п. Октябрьский, ул.Кругликовад. 158	Сервисный Центр ИП Макеев Юрий	8-937-730-66-03		+		+	+
Волгоградская обл., г. Суровикино	Сервисный Центр ИП Караичев Алексей	8-904-404-14-55				+	+

г. Волгодонск, Ростовская обл., пр-т. Строителей, д. 12/15	СЦ «Master»	8-928-126-63-66	+		+		
г. Волжский, ул. 77-й Гвардейской, д. 65А	«Сервис. ГИМ»	8(937) 717-93-36	+		+		
г. Вологда, ул.Чернышевского, д. 65	«Ремонт бытовой техники»	8(8172) 70-03-45, 8(8172) 54-21-54	+		+	+	+
Вологодская обл., п. Рубцово, д. 1а	ООО «МИГ»	8(8172) 52-72-51	+		+		
г. Воронеж, ул. Б. Хмельницкого, д. 46	СЦ "ТЕХНО"	т. 8(473) 260-09-08, т. 8(473) 240-57-73	+		+	+	
г. Георгиевск, ул. Калинина, д. 140/1	ИП Пономаренко Р.Р.	8(87951) 6-47-93, 8-928-654-28-01			+		
г. Грозный, ул. Дадин Айбики, д. 48	«Арсгир»	8-962-655-20-00	+	+	+	+	+
г. Дзержинск, Нижегородская обл., ул. Чапаева, д. 68	Мастерская «СЕРВИС ПЛЮС»	8(8313) 21-14-14	+		+		
г. Дзержинск, пр. Циолковского, д. 54	СЦ «Кварц»	8(8313) 20-93-00, 8(8313) 20-92-94			+		
г. Димитровград, ул. Октябрьская д.63	АСЦ "ЭлКом Сервис"	8(84235) 2-86-59, 8(84235) 9-14-64	+		+	+	+
г. Ейск, ул. Пушкина, д. 84	АСЦ «Техносервис»	8(86132) 2-11-71, 8(86132) 3-66-02	+	+	+	+	+
г. Екатеринбург, ул. Амундсена, д. 64	Мастерская "Ремонт бытовой техники и электроники"	т. 8(343)240-26-60	+		+		

г. Екатеринбург, Сыромолотова, д.16А	с/ц "ПРОТОН"	т. 8(343) 201-51-41, т.8(343)347-76-83	+	+	+	+	+
г. Елец, Липецкая обл., ул. Октябрьская, д. 47	ООО фирма «ПОЛЮС»	8(47467) 4-12-08, 8(47467) 4-33-17	+		+		
г. Иваново, ул. Дзержинского, д.45/6	ООО «Спектр-Сервис»	8(4932) 335185, 8(4932) 335236	+	+	+	+	+
г. Ижевск, ул. Азина, д. 4	ООО «АРГУС-Сервис»	8(3412) 30 79-79, 8(3412)30-83-07	+		+	+	+
г. Ижевск, ул. М. Горького, д. 76	ООО «АРГУС-Сервис»	8(3412) 78-76-85, 8(3412) 78-06-64	+		+	+	+
г. Ижевск, ул. Буммашевская, д. 7/1, офис 301, 307	«Климат-Контроль»	8(3412) 44-60-40, 8(3412) 44-60-67		+			
г. Изобильный, мк-н. «Радуга» №7 (рынок «Светлана»)	«Автоматика 26»	8(86545) 2-74-74		+			
г. Йошкар-Ола, ул. Воинов-Интернационалистов, д 24 а	СЦ «Акварин»	8(8362) 24-11-24, 8(8362) 25-55-40	+	+	+	+	
г. Иркутск, ул. Киренская, д. 20	СЦ «Мастер»	8(39520) 65-04-95, 8(39520) 93-16-56	+		+	+	
г. Иркутск, ул. Академическая, д. 24	ООО "Мастер ТВ"	8(3952) 42-55-76, 8(3952) 78-15-83	+		+		
г. Казань, пр. Ямашева, д. 38	СЦ «Витязь»	8(843) 248-71-17, 8(843) 258-85-65	+		+		
г. Калуга, ул. Суворова, д. 25, Грабцевское шоссе, д. 47	ООО «Бинэс Сервис»	8 (4842) 54-82-22, 8 (4842) 54-83-33	+	+	+	+	+

г. Каменск-Уральский, ул. Исетская, д. 33б	Техноцентр-Сервис	8(3439) 39-95-20, 8(34399)34-74-40	+	+	+	+	+
г. Кемерово, пр. Октябрьский, д. 53/2	ВК-Сервис	8(3842) 35-39-67	+			+	
г. Киров, ул. Некрасова, д. 42	ООО «Экран-Сервис»	8(8332) 56-25-95, 8(8332) 54-70-77	+		+	+	
г. Константиновск, Ростовская обл., пер. Студенческий, 9	Макаров-ЮГ	8-988-548-24-36	+	+	+		
г. Кострома, ул. Коммунаров, д. 5	АСЦ «Кристалл Сервис Быт»	8(4942) 300107, 8(4942) 300107	+		+	+	+
г. Кореновск, ул. Пурыхина, д. 2, корп. А	ИП Бондаренко А.В.	8(86142)4-43-59	+	+	+	+	+
г. Краснодар, ул. Новороссийская, 3	Абсолют-сервис	8(861) 267-50-88	+	+	+	+	+
г. Краснодар, ул. Академика Лукьяненко, д. 103, оф. 55	«М-Сервис-Юг»	8(861) 222-64-13, 8(861) 222-85-55, 8-905-408-08-38	+	+	+	+	+
Краснодарский край, ст. Варениковская, ул. Виноградная, д. 42/2	ИП Лютерович В.М.	8-918-041-31-04, 8(86131) 71-2-72		+			+
Краснодарский край, ст. Каневская, ул. Свердликова, д. 116	ИП Галишников А.А.	8(86164) 7-01-22		+			
Краснодарский край, ст. Ленинградская, ул. Жлобы, д. 57Г	ООО "Уманьбытсервис"	8(86145) 3-78-74	+	+	+	+	+

Краснодарский край, ст. Стародеревянковская, ул. Комсомольская, д. 25	ООО «ЭлитСервис»	8(86164) 65-4-95, 8-918-355-81-70	+	+		+	+
Краснодарский край, ст. Староминская, ул. Толстого, д. 1	ИП Галишников А.А.	8(86153) 4-16-70		+			
Краснодарский кр, ст. Старощербиновская, ул. Ленина, д. 168	"ТЕХНОКЛИМАТ"	т. 8(86151) 4-33-54, м.т. 8-918-464-00-86	+	+		+	+
г. Красноярск, ул. Дудинская, д. 1	СЦ «Электроальянс»	8(3912) 93-54-33, 8(3912) 94-52-82	+	+	+	+	+
г. Курск, ул. Студенческая, д. 36-а, ул. Сумская, д. 37-б	СЦ «Маяк+»	8 (4712) 50-85-90, 8 (4712) 35-04-91	+	+	+	+	
г. Лабинск, Краснодарский край, ул. Турчанинова, д. 2	ООО «БЫТСЕРВИС»	8 (86169) 7-39-99, 8(86169) 7-24-96	+	+	+	+	+
г. Липецк, ул. Космонавтов, д. 66	ООО "Владон"	т. 8(4742) 33-45-65, 8(4742) 33-45-95	+	+	+	+	+
г. Майкоп, ул. Гоголя, д. 29	СЦ «МастерСервис»	8 (8772) 52-36-90	+	+	+	+	
г. Майкоп, ул. Димитрова, д. 25	ООО «ЭлектронСервис»	8 (8772) 55-62-38		+			+
г. Махачкала, пр. Шагила, д. 20	Сервисный центр «РОСАМ»	8(8722) 93-30-73	+	+	+	+	+
г. Миллерово, Ростовская обл., ул. Калинина, д. 11	СЦ «Мастер Плюс»	8(86385) 2-33-26 8-960-458-07-11	+	+		+	+

г. Москва, Сигнальный, пр-д, д. 16, стр. 9	ООО «РеалМастер»	8 (499) 340-29-89, 8 (499) 733-25-00		+			
г. Москва, г. Зеленоград, ул. Логвиненко, корпус 1534	ООО «ПроторСервис»	8(499) 717-82-07, 8(499) 717-82-12	+		+	+	+
г. Москва, б-р Маршала Рокоссовского, д.3 (м.ул. Подбельского)	Технический Центр «Юник»	8(495) 721-30-70, 8(499) 168-05-19, 8(499) 168-47-15	+		+	+	+
г. Набережные Челны, ул. Вахитова, д.20 (30/05)	Сервисный Центр «ТриО»	8(8552) 359002, 8(8522) 359042	+	+	+		
г. Нальчик, пр-т. Ленина, д. 24	ООО "АльфаСервис"	т. 8(8662) 42-04-30 т. 8(8662) 42-12-21	+		+	+	
г. Невинномыск, ул. Гагарина, д. 55	СЦ «ЭДВИС»	8(86554) 5-59-77, 8(86554) 3-67-57	+	+	+	+	+
г. Нижнекамск, ул. Кайманова, д. 9 (маг. «Ак Калфак»)	«Техника»	8(8555) 48-08-80, 8-917-906-60-06	+		+	+	+
г. Нижний Новгород, ул. Заводской парк, д. 21	СЦ «Качественный сервис»	8(831) 229-63-66, 8(831) 229-60-87	+		+	+	
г. Нижний Новгород, ул. Ларина, д. 18А	ООО «Бытовая АвтоматикаСервис»	8(831) 46-18-848		+			+
г. Нижний Новгород, ул. Коновалова, д. 6	ООО «Бытовая АвтоматикаСервис»	8(831) 46-18-848		+			+
г. Новокузнецк, ул. Грдины, д. 18	ООО «Сибсервис»	8 (3843) 20-31-33	+		+	+	+
г. Новороссийск, ул. Серова, д. 14	ООО «АРГОНСЕРВИС»	8(8617) 63-11-15, 8(8617) 63-03-95	+	+	+	+	+

г. Новосибирск, ул. Королёва, д. 17а	ООО "К-техника"	8(383)274-99-33, т. 8(383) 274-99-45	+		+			
г. Новошахтинск, пл. Базарная, д. 24А	ЭлектроМир	8(86369) 3-74-75, 8-928-609-35-85	+	+	+			
г. Оренбург, ул. Космическая, д. 4	ИП Бабина Т.В.	8 (3532) 36-87-94	+			+	+	
г. Оренбург, ул. Комсомольская, д. 16	«ТИКО-сервис»	8(3532) 77-67-64, 8(3532) 78-15-82	+	+	+	+	+	
г. Омск, ул. Б. Хмельницкого, д. 130	"Гарантийная мастерская"	8(3812)36-42-02	+		+	+	+	
г. Орск, ул. Волкова, д. 2	«Айс-Сервис+»	8(3537) 33-84-43, 8(3537) 35-13-18	+	+	+	+	+	
г. Пенза, ул. Кулакова, д. 2	ООО «Мир Сервиса»	8(8412) 26-09-60, 8(8412) 26-12-29	+		+	+	+	
г. Пермь, ул. Деревообделочная, д. 3, корп. Б	ООО «СК-Сервис»	8 (342) 221-40-99	+	+	+	+	+	
Г. Петрозаводск, ул. Северная, д.11	«Алкор-Сервис»	8(8142) 78-06-93, 8(8142) 70-65-48	+		+			
г. Псков, ул. Труда, д. 11	ООО «Ремонт и Сервис»	8 (8112)-53-86-30, 8 (8112)-53-86-50	+		+			
г. Пятигорск, Ставропольский край, ул. Ермолова, д. 12	Техно Сервис	8(793) 31-84-16	+	+	+	+	+	
г. Пятигорск, ул. 5-ый Переулоч д.13	"Сервисный Центр"	8(8793) 98-70-11	+	+	+	+	+	

г. Россошь, Воронежская обл., ул. Пролетарская, д.148	Региональная Сервисная Компания	8(47396) 48-911	+	+	+	+	+	
г. Ростов-на-Дону, ул. Евдокимова, д. 37 В	ООО «Максим-Сервис»	8(863) 250-47-77	+		+			
г. Ростов-на-Дону, ул. 50-летия Ростсельмаша, д. 1/52, офис 55	ООО «Мастер»	8 (863) 21-92-112, 8-800-100-51-52	+	+	+	+	+	
Ростовская обл., ст. Багаевская, ул. Трюта, д. 11а/17а	ИП Иванов А.П.	8-906-453-35-81	+		+			
г. Рыбинск, Ярославская обл., ул. Свободы д.12	Сервисная служба «ТЕХНОСЕРВИС»	8(4855) 22-04-77, 8(4855) 25-38-60	+	+	+	+	+	
Ростовская обл., ст. Егорлыкская, ул. Ворошилова, д. 14	"Всё Для Дома"	8(86370) 2-19-50	+	+	+	+	+	
г. Рыбинск, Ярославская обл., ул. Свободы д.12	Сервисная служба "ТЕХНОСЕРВИС"	8(4855) 22-04-77, 8(4855) 25-38-60	+	+	+	+	+	
г. Рыбинск, Ярославская обл., ул. Моторостроительной 21	Сервисная служба «ТЕХНОСЕРВИС»	8(4855) 24-31-21	+	+	+	+	+	
г. Рязань, ул. Пушкина, д. 14, корп. 1	ООО «Гарант-Климат»	8(4912) 76-88-01, 8(4912) 40-30-30	+	+	+	+	+	
г. Рязань, ул. Касимовское шоссе, д. 42"а"	ООО «Гарант-Климат»	8(4912) 41-33-02,	+	+	+	+	+	
г. Самара, ул. Енисейская, д. 52, оф. 8, 9	Сервисный Центр	8(846) 931-85-46	+	+	+	+	+	
г. Самара, ул. Авроры, д. 63	"Виктел-Сервис"	т. 8(846) 379-54-54	+	+	+	+	+	

г. Санкт-Петербург, пр. Обуховской обороны, д. 197	ООО «Евро-сервис XXI»	8(812) 600-11-97	+	+	+	+		
г. Санкт-Петербург, проспект Стачек, д. 41, литер А	ООО «Прогресс-Сервис»	8(812) 325-36-56, 8(812) 325-36-57	+		+	+		
г. Санкт-Петербург, ул. Магнитогорская, д. 11, 36Н, лит.И	ООО «БИТ-95»	8(812) 822-18-00, 8(812) 320-06-61	+					
г. Саранск, ул. Садовая, д. 1	ООО «ТЕСТ-СЕРВИС»	8(8342) 23-05-91, 8(8342) 47-48-59	+	+	+			
г. Саратов, ул. 3-я Дачная, "ТЦ-Поволжье"	ООО «ГРАНСЕРВИС-Саратов»	8(8452) 35-11-80, 8(8452) 55-43-63	+	+	+	+	+	
г.Семикаракорск, ул.Ленина,д.167/1	ремонт С.Б.Т	т.м. 8-951-522-38-11	+	+	+	+	+	
г. Сергиев Посад, пр-т. Красной Армии, д. 253А	СП «Городская Служба Бытового Сервиса»	8(496) 547-04-95, 8(496) 549-32-79	+	+		+	+	
г. Сочи, ул. Донская, д. 90	ООО «ДЭЛ»	8 (8622)55-51-19, 8 (8622) 55-01-08	+			+	+	
г. Ставрополь, ул. 50 лет ВЛКСМ, д. 8/1	ООО «Быт Сервис»	8(8652) 74-01-91	+	+	+			
г. Ставрополь, ул. Пушкина, д. 63	ООО «Унисервис»	8(8652) 24-30-14, 8(8652) 23-31-81	+	+	+	+	+	
г. Ставрополь, пр. Кулакова, д. 15 Е, оф. 21	«Мир Климата»	8(8652)95-53-68, (8652)95-61-90		+				
г. Старый Оскол, Белгородская обл., м-н. Лебединец, д. 1а	ЗАО «АВАНТАЖ-ИНФОРМ»	8 (4725) 24-62-27, 8 (4725) 24-73-49	+	+	+			

г. Стерлитамак, Республика Башкортостан, ул. Худайбердина, д. 158	ООО «Сервис-Технос»	8(3473) 20-12-13, 8(3473) 20-27-70	+		+	+	+	
г. Сыктывкар, Республика Коми, ул. Гаражная, д. 25	«Тех Сервис»	8(8212) 22-95-29, 8(8212) 29-12-20	+	+	+	+	+	
г. Тамбов, ул. Мичуринская, д. 137а	ООО «БВС-2000»	8(4752) 56-19-42, 8(4752) 56-19-44	+	+	+	+	+	
г. Тверь, ул. Московская, д. 88/15	Сервис-Гарант	8-910-834-80-35, 8-952-065-89-10	+		+			
г. Тимашевск, Краснодарский кр., ул. Ленина, д. 24/2	Сервис бытовой техники	8(86130) 4-86-59, 8-918-147-02-03	+	+		+	+	
г. Тихорецк, ул. Гоголя, д. 2/2	АСЦ "БЫТ-СЕРВИС"	т. 8(86196) 7-20-53	+	+	+	+	+	
г. Тольятти, ул. Мира, д. 48	ООО «Волга Техника+»	8(8482) 22-72-41, 8(8482) 22-71-85, 8(8482) 61-65-64	+	+	+	+	+	
г. Томск, пр. Кирова, д. 58	ООО «Экстрем-2»	8(3822) 56-23-35, 8(3822) 48-08-80	+		+			
г. Тула, ул. Ф. Энгельса, д. 137	ООО «Сервис-Центр»	8(4872) 31-12-57	+	+	+	+	+	
г. Тюмень, ул. Ватугина, д. 55	Сервисный Центр "Ваш Дом"	т. 8(3452) 47-35-69	+		+	+	+	
г. Улан-Удэ, ул. Ербанова, д. 28	СЦ «Мастер»	8(3012) 21-89-63	+		+	+	+	
г. Ульяновск, ул. Гагарина, д.18, офис 18, 2 этаж	СЦ «Пилот»	8(8422) 31-00-00	+	+	+	+	+	

г. Ульяновск, ул. Металлистов, д.16/7	АСЦ «Современный сервис»	т. 8(8422)73-44-22, т. 8(8422) 73-29-19	+	+	+	+
г. Усть-Джегуга, КЧР, ул. Курортная, д 378 а	СЦ «КАВКАЗ-СЕРВИС»	8(87875) 7-44-82	+	+	+	
г. Уфа, ул. Пр. Октября, д. 148	«Пилигрим-сервис»	8(3472) 77-12-62	+		+	
г. Уфа, ул. Менделеева, д. 153, пр. Октября, д. 42, ул. Мира, д. 7	СЦ «Дженерал»	8(347) 279-90-70, 8(347) 241-62-02				+
г. Цимлянск, Ростовская обл., ул. Социалистическая, д 15а	"Телерадиотехники"	8(86391) 2-18-06	+		+	
г. Чебоксары, ул. Гагарина, д. 36	ЗАО «Телерадиосервис»	8(8352) 62-30-97, 8(4942) 63-20-98	+		+	
г. Челябинск, ул. Артиллерийская, д.102 (приём техники в стационар для розничных покупателей)	Рембыттехника	т. 8(351) 772-72-05, т. 8(351) 772-73-66, т. 8(351) 772-69-01	+	+	+	+
г. Челябинск, ул. Производственная, д. 8Б (приём техники в стационар для оптовых покупателей и торговых организаций)	Рембыттехника	т. 8(351) 239-39-34, т. 8(351) 239-39-35	+	+	+	+
г. Череповец, ул. Моченкова, д. 18	«Ремонт бытовой техники»	8(8202) 54-31-88	+		+	+
г. Черкесск, пр. Ленина, д. 340"В"	АСЦ «ЮГ-СЕРВИС»	8(8782) 27-30-60, 8(8782) 27-70-77	+	+	+	+

г. Черкесск, ул.Первомайская, д. 48, оф. 11	АСЦ "Мак.Сим."	т. 8(8782)25-04-66, т. 8(8782)25-19-15	+	+	+	+	+
г. Шахты, Ростовская обл., ул. Садовая, д. 1	Техно Сервис	8-904-345-83-18	+	+	+	+	+
г. Элиста, 3-й микрорайон, д. 21а	«СКВ Сервис»	8 (84722) 9-52-07, 8-937-469-52-07	+	+	+	+	+
г. Энгельс, ул. Петровская, д. 57	«Ремонт-сервис»	8(8453) 55-80-89, 8-964-848-45-06	+		+	+	+
г. Ярославль, ул. Угличская, д. 12	ООО «Трио-Сервис»	8 (4852) 25-94-83	+		+		

UA

МІЖНАРОДНІ ГАРАНТІЙНІ ЗОБОВ'ЯЗАННЯ

Гарантія на виріб надається на термін 2 роки чи більше у випадку, якщо Законом про захист прав споживачів країни, в якій був придбаний виріб, передбачений більший мінімальний термін гарантії.

Всі умови гарантії відповідають Закону про захист прав споживачів і регулюються законодавством країни, у якій придбано виріб.

Гарантія і безкоштовний ремонт надаються в будь-якій країні, у яку виріб постачається компанією «Saturn Home Appliances» чи її уповноваженим представником, і де ніякі обмеження по імпорту чи інші правові положення не перешкоджають наданню гарантійного обслуговування і безкоштовного ремонту.

Випадки, на які гарантія і безкоштовний ремонт не поширюються:

1. Гарантійний талон заповнений неправильно.
2. Виріб вийшов з ладу через недотримання Покупцем правил експлуатації, зазначених в інструкції.
3. Виріб використовувався в професійних, комерційних чи промислових цілях (крім спеціально призначених для цих моделей, про що зазначене в інструкції).
4. Виріб має зовнішні механічні чи ушкодження, викликані влученням всередину рідини, пилу, комах і інших сторонніх предметів.
5. Виріб має ушкодження, викликані недотриманням правил живлення від батареї, мережі чи акумуляторів.
6. Виріб піддавався розкриттю, ремонту чи зміні конструкції особами, не уповноваженими на ремонт; проводилося самостійне чищення внутрішніх механізмів тощо.

7. Виріб має природний знос частин з обмеженим терміном служби, видаткових матеріалів і т.д.
8. Виріб має відкладення накипу всередині чи зовні ТЕНів, незалежно від якості використовуваної води.
9. Виріб має ушкодження, чи ушкодження, які викликані впливом високих (низьких) температур чи вогню на нетерmostійкі частини виробу.
10. Виріб має ушкодження принадлежностей і насадок, що входять у комплект постачання виробу (фільтрів, сіток, мішків, колб, чаш, кришок, ножів, вінчиків, терок, дисків, тарілок, трубок, шлангів, щіток, а також мережних шнурів, шнурів навушників тощо).

З питань гарантійного обслуговування і ремонту звертайтеся до спеціалізованих сервісних центрів фірми «Saturn Home Appliances».

№ п. п	Адреса	Назва сервісного центру	Телефон	Категорія ремонтів		
				аудіо/відео	побутова техніка	кондиціонери
1	Алчевськ, вул. Гагаріна, 36	Hi-Fi	(064) 424-89-50	+	+	+
2	АР Крим, м. Саки, вул. Кузнецова д.14	Техновеліс СЦ	(065)632 21 83, 050-904-57-17	+	+	+
3	Артемівськ, вул. Петровського 66	Вікотек	062744-60-38(39)	+	+	+
4	Біла Церква, вул. Карбишева, 49	Еконіка-Сервіс	(04563) 633-19	-	+	-
5	Біла Церква, бул. 50- років Перемоги, 82	Маяк-Сервіс	(045) 63-68-413	+	+	+
6	Бердичів, вул. Леніна, 57	ЄВРОСЕРВІС	(041) 43-406-36	+	+	-
7	Берегове, Закарпатська обл. вул. І. Франка, 43	ПП "Пруніца"	(0314 1) 43-432	+	+	+
8	Васильків вул. Гагаріна, 3, оф. 8	АМАТІ-СЕРВІС	(044) 332-01-67	+	+	+
9	Вінниця, пр-т Космонавтів, 42	Гарант-Сервіс	(0432) 46-50-01	+	+	-
10	Вінниця, вул. Келецька, 61а	ЛОТОС	(0432) 61-95-73	+	+	+
11	Вінниця, пр-т. Юності, 16	Скормаг-Сервіс	(0432) 464393; (0432) 468213	+	+	+
12	Вінниця, пров. Щорса, 3а	Базелюк	(0432) 64-24-57, факс (0432) 64-26-22	+	+	+

13	Вінниця, вул. Порики, 1	Фахівець	(0432) 509-191, 579-191	+	+	+
14	Дніпропетровськ, вул. Ленінградська, 68, 1 корпус, к. 420	Москаленко Т.Н.	(0562) 337-574	+	+	+
15	Дніпропетровськ, вул. Набережна ім. Леніна, 17 оф.130	Дінек-Сервіс	(056) 778-63-25 (28)	+	+	+
16	Дніпропетровськ, вул. Кірова, 59	ЛОТОС	(0562) 35-04-09	+	+	+
17	Дніпропетровськ, вул. Набережна Перемоги, 118	ЛОТОС	(0562) 67-60-44	+	+	+
18	Дніпропетровськ, вул. Коротка, 41 А	СЦ Універсал	(056) 790-04-60	+	+	+
19	Дніпропетровськ, вул. Краснопільська, 9	Рамус	(068) 851-33-33	+	+	+
20	Донецьк, пр-т Полеглих комунарів, 188	Техносервіс	(062) 345-06-07	+	+	+
21	Донецьк, вул. Собінова, 129а	Сатурн-Донецьк	(062) 349-26-81	+	+	+
22	Донецьк, вул. Жмури, 1	СЦ Схід-Сервіс	(062) 302-75-69	+	+	+
23	Житомир, вул. Львівська, 8	Тандем-сервіс СПД "Вашук"	(0412) 471-568	+	+	-
24	Житомир вул. Комерційна, 4 оф.222	Мельник СЦ	(067) 410 2198	+	+	+
25	Житомир, вул. Домбровського, 24	СЦ Коваль	(0412) 47-07-42, 42-11-53	+	+	-
26	Запоріжжя, вул. Правди, 50	Ремпобут-сервіс	(061) 220-97-65 (64)	+	+	+
27	Запоріжжя, вул. Гоголя, 175	ЛОТОС	(061) 701-65-96	+	+	+
28	Запоріжжя, вул. Дзержинського, 83	Електро-техніка ЧП	(061)212-03-03	+	+	+
29	Запорізька обл. Пологовський р-н. м. Пологи, вул. Пролетарська 75	Диво Сервіс СЦ	066-085-75-39	+	+	+

30	Івано-Франківськ, вул. Нова 19а	Бриз ЛТД	(0342)559-525, 750-777	+	+	+
31	Івано-Франківськ, вул. Княгинин 14	СЦ ГАРАНТ	(0342) 754737	+	+	-
32	Іллічівськ, вул. Транспортна, 9	Сатурн- Одеса	(048) 734-71-90	+	+	+
33	Ірпінь, вул. Пролетарська, 76	Валерія	(04597) 551-62	+	+	-
34	Канів, вул. Леніна, 161, (Черкаська обл.)	Сатурн- Магніт	(04736) 629-49	+	+	+
35	Київ, вул. Новокостянтинівська, 16	Сатурн-ТВ	(044) 591-11-90	+	+	+
36	Київ, вул. Лугова, 1а	ЧП "Огеско"	(044) 4269198	+	+	-
37	Київ, вул. Бориспільська, 9 корп. 57	АМАТІ- СЕРВІС	(044) 369-5001 (063) 486-6999	+	+	+
38	Константинівка, вул. Безнощенко, 10	Гармаш СЦ	(06272) 2-62- 23, (050) 279-68-16	+	+	+
39	Кіровоград, вул. Луначарського, 1в	ЧП "Денисенко"	(0522) 301-456	+	+	+
40	Кіровоград, вул. Короленко, 2	ЛОТОС	(0522) 35-79-23	+	+	+
41	Кіровоград, вул. Колгоспна, 98	Північ- Сервіс	(0522) 270- 345,349-585	+	+	+
42	Коломия, вул. Привокзальна, 13	Бриз ЛТД	(097) 264-21- 67, 776-67-70	+	+	+
43	Коростень, вул. Крупська 3, оф. 5	ЧП "Бондар"	(04142) 5-05-04	+	+	+
44	Краматорськ, вул. Бикова, 15-106	Ісламов Р.Р.	(06264) 5-93-89	+	+	+
45	Краматорськ, вул. Шкільна, 7	Технолюкс СЦ	(050) 526-06-68	+	+	+
46	Кременчук, вул. Радянська, 44, оф. 1	ЕкоСан	(05366) 39-192	+	+	-
47	Кривий Ріг, пр-т Гагаріна, 42	Євросервіс	(056) 401-33- 56, 404-00-80, 474-61-03	+	+	+
48	Кривий Ріг, вул. Льотчиків, 9	Атлант сервіс	056-4092302 (03	+	+	+

49	Кривий Ріг, вул. Косіора, 64/7	ЛОТОС	(0564) 40-07-79	+	+	+
50	Кривий Ріг, вул. Революційна, 73	ТОВ "Ягуар" фокстрот	(056) 440-07-64	+	+	+
51	Лубни, вул. Радянська, 81	СЦ Яценко	(050) 214-91- 73; (066) 017- 02-03	+	+	+
52	Луганськ, вул. Дніпровська, 49а	Сатурн- Луганськ	(0642) 505-783	+	+	+
53	Луганськ, 50 років Жовтня	Тимчик	(0642)50-57-83	+	+	+
54	Луганськ, вул. Ломоносова, 96ж	Східний	(0642) 494-217, 33-11-86	+	+	+
55	Луцьк, вул. Ківерцівська, 1	Склад- магазин Сатурн	(0332)290752	+	+	+
56	Львів, вул. Підголюско, 15а	Крупс	(032) 244-53-44	+	+	+
57	Львів, вул. Стризька, 35	ЧП "Грушецький "	(032) 2973631	+	+	+
58	Львів, вул. Володимира Великого, 2	Погапенко СЦ	(032) 247-14-99	+	+	+
59	Львів, вул. Б. Хмельницького, 116	ТОВ "Рестор- Сервіс"	(032) 245-80-52	+	+	-
60	Львів, вул. Шараневича, 28	РО Сімпекс	(032) 239-51-52 (032) 239-55- 77,295-50-28, 295-50-29	+	+	+
61	Львів, вул. Курмановича, 9	ТОВ "Міленіум"	032-267-63-26	+	+	-
62	Макіївка, вул. Паризької Комуни, 242	Гарант сервіс СЦ	(062)322-55-50	+	+	+
63	Могилів-Подільський, вул. Дністровська, 2	Скормаг- Сервіс	04337- 64847;0432- 468213	+	+	+
64	Мукачеве, вул. Пушкіна, 24/1А	Сигнал СЦ	(099) 262-11-18	+	+	+
65	Мукачеве, вул. Кооперативна, 46	Віком	(03131)37-337, 37-336	+	+	-

66	Маріуполь, бул. 50 років Жовтня, 32/18	ЛОТОС	(0629) 41-06-50	+	+	+
67	Маріуполь, пр-т. Металургів, 227	СЦ "Реал-Сервіс"	(0629) 473-000	+	+	+
68	Миколаїв, вул. Чкалова, 33,	ТСЦ "Аладін"	(0512) 580-555	+	+	+
69	Миколаїв, пр.Леніна 49	ТОВ "Аладдин"	0512-58-21-80	+	+	+
70	Миколаїв, Внутріквартальний проїзд, 2	ЛОТОС	(0512) 58-06-47	+	+	+
71	Нікополь, вул. Гагаріна, 62 А	Ніка-Сервіс	(05662) 22-488, (097) 402-71-95	+	+	-
72	Нікополь, вул. Шевченко, 97, оф. 2	ТОВ "Прем'єр-Сервіс"	(05662) 4-15-03	+	+	-
73	Нова Каховка, вул. Заводська 38	Стародубець А.В.	(055) 497-26-17	+	+	-
74	Новоград-Волинський, вул. Вокзальна, 38	СПД "Кожедуб"	(041)4152010	+	+	-
75	Одеса, вул. Новосільського 66 (пров. Топольського 2)	Ремус	048-7317704; 7317703;	+	+	+
76	Одеса, вул. Ільфа і Петрова 90	Золоті руки СЦ	(048) 700 17 37	+	+	+
77	Одеса, вул. Б. Хмельницького, 55	ПП"Кушнір"	(048) 715-10-25, (0482) 39-06-18	+	+	+
78	Павлоград, вул. Шевченко, 67	"Інтерсервіс"	8(05632) 6-15-54, (05632) 6-23-42	+	+	-
79	Полтава, пл. Павленківська 26	Тесла СЦ	050-013-72-17, 0532-509889	+	+	+
80	Полтава, вул. Алмазна 14	ЛОТОС	(0532) 69-42-62	+	+	+
81	Полтава вул. Зеньківська 21	АМАТІ-СЕРВІС	(0532) 69-09-46 (093)562-81-25	+	+	+

82	Полтава, ул. Фрунзе 66	Промелектроніка	(0532)615-621	+	+	+
83	Прилуки, Київська, 371а	АМАТІ-СЕРВІС	(04637)53-982 (093)753-38-28	+	+	+
84	Прилуки, вул. Борців Революції, 101/1	ЧП Костюченко	(046) 3738595	+	+	+
85	Рівне, вул. Тиха, 12	Електроніка-Сервіс	(0362) 26-67-53,26-65-85	+	+	-
86	Севастополь, вул. Пожарова, буд. 26Б	Діадема СЦ	(0692) 55-56-43, 45-36-99	+	+	+
87	Сімферополь, вул. Ковильна, 72	Телемір-сервіс	(0652)-69-07-78	+	+	+
88	Сімферополь, вул. Некрасова 17/1	СЦ "НК-Центр"	(0652) 522-771	+	+	+
89	Сміла, вул. Мічуріна, 32	Ласк-Сервіс	(04733)-46-182	+	+	-
90	Стаханов, вул. Кірова, 15 (Луганська обл.)	Альбіт	(06444)40289	+	+	+
91	Стрий, вул. Шевченка 171Б/10	Телерадіо-сервіс	(245) 53-136	+	+	+
92	Суми, вул. Білопольське шосе, 19	Панченко	(0542) 705-296	+	+	-
93	Суми, вул. Кооперативна, 17	SLT- Service	(0542) 78-10-13	+	+	+
94	Тернопіль, вул. Чалдаєва, 2	СПД "Самуляк"	(0352) 26-30-13, 23-17-97	+	+	-
95	Умань, вул. Ленінградської Іскри 1/24	"Електрон-Сервіс"	(047) 44-46-614,(047) 44-46-134	+	+	+
96	Ужгород, вул. Гагаріна, 101	Міленіум	(0312) 661-297	+	+	+
97	Харків, вул. Бакуліна, 12	Комтех	(057) 717-13-39, 702-16-20	+	+	+
98	Харків, вул. Полтавський шлях, 3	Тевяшов	(057) 734-97-24, 712-51-81	+	+	-
99	Харків, вул. Фонвізіна, 18 (Кашена-Марсея 42 А)	ЧП "Саванов"	(096) 595-37-46	+	+	+

100	Хуст, вул. Пирогова, 1а	РТА Хуст ПМ Ком'яті	(03142) 42-258	+	+	+
101	Херсон, вул. Лаврінева 5	ТТЦ Електроніка	(0552) 29-60-42	+	+	+
102	Херсон, вул. Карбишева, 28а	ЛОТОС	(0552) 43-40-33	+	+	+
103	Херсон, вул. Леніна, 35	ЧП Команди	(0552) 420-235	-	-	+
104	Хмельницький, вул. Курчатова, 18	Тритон СЦ	(0382)78-37-55, 78-37-73	+	+	+
105	Хмельницький, вул. Львівське шосе, 10/1	Орбіта-Ікстал	(0382) 723-241, 723-240	+	+	+
106	Червоноград, вул. Б. Хмельницького 63	Жорин СЦ	097-549-20-36	+	+	+
107	Черкаси, вул. Хоменко, 7, оф. 301	Фролов СЦ	0472-633-728	+	+	+
108	Черкаси, вул. Енгельса, 71	Радіоімпульс	(0472) 435-389	+	+	+
109	Черкаси, вул. Громова, 146, оф.102	СЦ "Техно-холод"	(0472) 563-478, 500-354, (096) 505-63-63	+	+	+
110	Чернігів, вул. 77-ої Гвардійської дивізії, 1	Вена	(0462) 601585	+	+	+
111	Чернівці, вул. Політаєва, 6д	Олейник СЦ	(0462) 724872,724949	+	+	+
112	Чернівці, вул. Лук'яна Кобилиці, 105 (вхід знадвору)	Блошко	(0372) 55-48- 69,90-13-11	+	+	+
113	Чернівці, вул. Головна, 265	СЦ Гринчук	(0372) 58-43-01	+	+	+
114	Ялта, вул. Жадановського, 3	СЦ "АВІ-Електронікс"	(050) 373-73-71	+	+	+
115	Ялта, вул. Дзержинського, 5	Телемір-сервіс (маг.)	(050) 324-43-01	+	+	-

GB

WARRANTY COUPON

**When purchasing the product,
please require its checking before you;**

BE SURE

**that the goods sold to you, are functional and complete
and that the warranty coupon is filled in correctly.**

This warranty coupon confirms the absence of any defects in the product you purchased and provides for free of charge repair of the product failed through the fault of the manufacturer throughout the period of warranty service and free of charge repair.

Failing the presentation of this coupon, in case of its improper filling in, infringement of factory seals (if any), and also in cases indicated in the warranty obligations, the claims are not accepted, and no warranty service and free of charge repair is made!

The warranty coupon is valid only in the original copy with the stamp of trading organization, signature of the seller, date of sale and signature of the buyer.

CZ

ZÁRUČNÍ LIST

**Při koupi výrobku
žádejte o jeho vyzkoušení ve Vaší přítomnosti,
PŘESVĚDČTE SE,**

**že Vám prodaný výrobek je dobře fungující a kompletní
a že záruční list je vyplněn správně.**

Tento záruční list potvrzuje, že na Vámi koupeném výrobku nejsou žádné vady a zajišťuje bezplatnou opravu nefungujícího přístroje z viny výrobce, během celé záruční doby.

Bez předložení tohoto listu, při jeho nesprávném vyplnění, porušení plomb výrobce (jsou-li na výrobku) a také v případech, které jsou uvedené v záručním listě, nároky se nepřijímají a záruční oprava se neprovádí!

Záruční list je platný jenom jako originál s razítkem obchodní organizace, podpisem prodáváče, termínem prodeje a podpisem zákazníka.

RU

ГАРАНТИЙНЫЙ ТАЛОН

При покупке изделия
требуйте его проверки в Вашем присутствии,
УБЕДИТЕСЬ,
что проданный Вам товар исправен и полностью укомплектован,
гарантийный талон заполнен правильно.

Данный гарантийный талон подтверждает отсутствие каких-либо дефектов в купленном Вами изделии и обеспечивает бесплатный ремонт вышедшего из строя изделия по вине производителя в течение всего срока гарантийного обслуживания и бесплатного ремонта.

Без предъявления данного талона, при его неправильном заполнении, нарушении заводских пломб (если они имеются на изделии), а также в случаях, указанных в гарантийных обязательствах, претензии не принимаются, а гарантийный и бесплатный ремонт не производится!
Гарантийный талон действителен только в оригинале со штампом торгующей организации, подписью продавца, датой продажи, подписью покупателя.

UA

ГАРАНТІЙНИЙ ТАЛОН

При придбанні виробу
вимагайте його перевірки у Вашій присутності,
ПЕРЕКОНАЙТЕСЬ,
що проданий Вам товар справний і цілком укомплектований,
гарантійний талон заповнений правильно.

Даний гарантійний талон підтверджує відсутність будь-яких дефектів у купленому Вами виробі і забезпечує безкоштовний ремонт виробу, що вийшов з ладу, з вини виробника протягом всього терміну гарантійного обслуговування і безкоштовного ремонту.

Без пред'явлення даного талона, при його неправильному заповненні, порушенні заводських пломб (якщо вони є на виробі), а також у випадках, зазначених у гарантійних зобов'язаннях, претензії не приймаються, а гарантійний і безкоштовний ремонт не проводиться!
Гарантійний талон дійсний тільки в оригіналі зі штампом торгуючої організації, підписом продавця, датою продажу і підписом покупця.

Saturn®

WARRANTY COUPON

ZÁRUČNÍ LIST

ГАРАНТИЙНИЙ ТАЛОН

ГАРАНТІЙНИЙ ТАЛОН

SATURN HOME APPLIANCES S.R.O. KONĚVOVA 141/13083
PRAHA 3 – ŽIŽKOV, ČESKÁ REPUBLIKA, TEL: + 4202/ 67 108 392

Model / Артикул

Production number/Výrobní číslo/Производственный номер
/Виробничий номер

Date of sell/Termín prodeje/Дата продажи/Дата продажу,

Shop stamp/Razítko obchodu/Штамп магазина/Штамп магазину

Seller's signature/Podpis prodavače/Подпись продавца/Підпис продавця

Buyer's Signature confirming the acquaintance and consent with conditions of free of charge maintenance service of the product, and absence of the complaints on appearance and color of the product.

Podpis zákazníka, potvrzující seznámení a souhlas s podmínkami bezplatného záručního servisu výrobku, a také neexistence nároků na vnější vzhled a barvu výrobku.

Подпись покупателя, подтверждающая ознакомление и согласие с условиями бесплатного сервисно-технического обслуживания изделия, а также отсутствие претензий к внешнему виду и цвету изделия.

Підпис покупця, що підтверджує ознайомлення і згоду з умовами безкоштовного сервісно-технічного обслуговування виробу, а також відсутність претензій до зовнішнього вигляду та кольору виробу.

Saturn®	Saturn®	Saturn®
Model / Артикул / Артикул.....	Model / Артикул / Артикул.....	Model / Артикул / Артикул.....
Production number / Производственный номер / Виробничий номер.....	Production number / Производственный номер / Виробничий номер.....	Production number / Производственный номер / Виробничий номер.....
Name of the Trade Company / Наименование / Назва торгової організації.....	Name of the Trade Company / Наименование / Назва торгової організації.....	Name of the Trade Company / Наименование / Назва торгової організації.....
Stamp of the Trade Company/Место печати торгової організації.....	Stamp of the Trade Company/Место печати торгової організації.....	Stamp of the Trade Company/Место печати торгової організації.....
Client Address/Phone # / адрес/телефон клиента адреса / телефон клієнта.....	Client Address/Phone # / адрес/телефон клиента адреса / телефон клієнта.....	Client Address/Phone # / адрес/телефон клиента адреса / телефон клієнта.....
Date of Receiving/дата приема/дата прийому.....	Date of Receiving/дата приема/дата прийому.....	Date of Receiving/дата приема/дата прийому.....
Defect / дефект / дефект.....	Defect / дефект / дефект.....	Defect / дефект / дефект.....
Signature, Stamp / Подпись, печать / Підпис, печатка.....	Signature, Stamp / Подпись, печать / Підпис, печатка.....	Signature, Stamp / Подпись, печать / Підпис, печатка.....
<i>COUPON 1</i>	<i>COUPON 2</i>	<i>COUPON 3</i>