

# Saturn<sup>®</sup>

ST-FP0098

MEAT GRINDER

GB

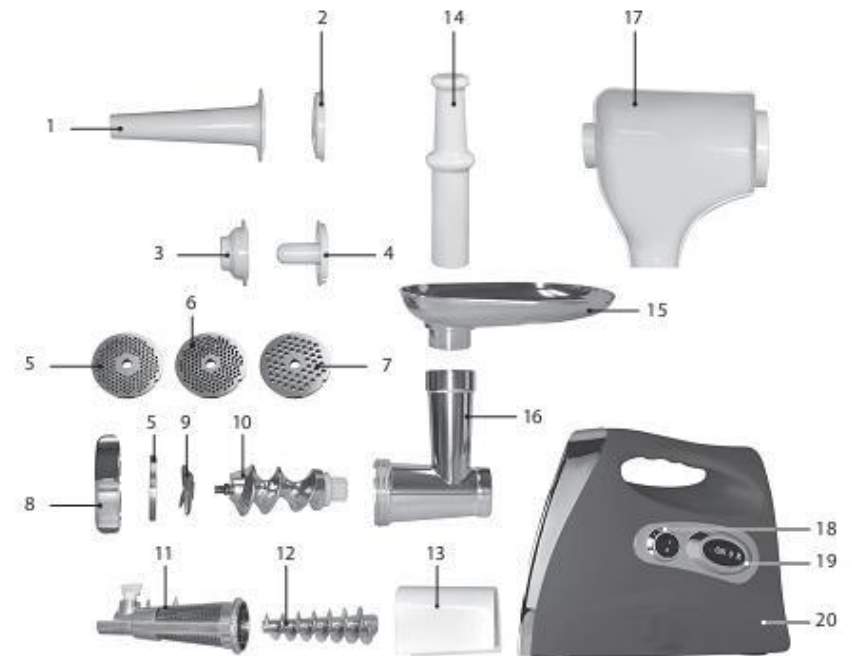
Dear Buyer!  
We congratulate you on having bought the device under trade name «Saturn». We are sure that our devices will become faithful and reliable assistance in your housekeeping.

Avoid extreme temperature changes. Rapid temperature change (e.g. when the unit is moved from freezing temperature to a warm room) may cause

condensation inside the unit and a malfunction when it is switched on. In this case leave the unit at room temperature for at least 1.5 hours before switching it on. If the unit has been in transit, leave it indoors for at least 1.5 hours before starting operation.

## MEAT GRINDER

Description



1. Sausage adapter
2. Splitter
3. Kebbe adapter 1
4. Kebbe adapter 2
5. Cutting plate (fine)
6. Cutting plate (middle)
7. Cutting plate (coarse)
8. Fixing ring
9. Cross-type blade
10. Meat snake
11. Juicer adapter

12. Tomato snake
13. Plastic cover
14. Meat pusher
15. Plate
16. Head tube
17. Meat cup
18. Rotation speed switch
19. On/ Reverse switch
20. Meat grinder body

### IMPORTANT SAFEGUARDS

- Home use only. Do not use for industrial purpose.
- Unplug when assembling and disassembling the unit.
- Close supervision is necessary when any appliance is used near children.
- When carrying the unit be sure to hold the body with both hands. Do not carry the unit by the hopper plate or head.
- Do not touch the cutting blade and cutting plate when using kebbe attachment.
- Never push use food by hand. Use food pusher.
- Do not grind hard food such as bones, nuts, etc.
- Do not grind ginger and other materials with hard fiber.
- Continuous running of meat grinder should be not more than 10 minutes with the following 10 minutes interval for motor cooling.
- To avoid jamming, do not force to operate the unit with excessive pressure.
- When the circuit breaker activates, do not switch on.
- Never try to replace the parts and repair the unit by yourself.

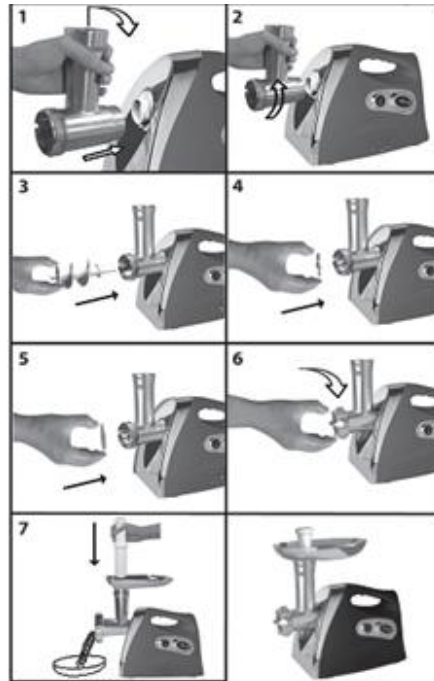
### FOR THE FIRST TIME

- Check that voltage indicated on the rating label corresponds with the mains voltage at your home.
- Wash all parts (except body) in warm soapy water.
- Before plug in, ensure the «ON/O/R» switch is in «0» position.

### MINCING MEAT

- Press the fasten button, hold the head and insert it into the inlet (when inserting, please pay attention the head must be slanted as per arrow indicated on the top, see fig. 1), then move the head anticlockwise so that the head being fastened tightly (fig. 2).
- Place the snake into the head, wide end first, and turn to feed the screw slightly until it is set into the motor housing (fig.3).
- Place the cutting blade onto the snake shaft with the blade facing the front as illustrated (fig. 4). If it is not fitted properly, meat will not be grinded.
- Place the desired cutting plate next to the cutting blade, fitting protrusions in the slot (fig. 5).
- Support or press the center of the cutting plate with one finger then screw the fixing ring tight with another hand (fig. 6). Do not over tighten.
- Place the hopper plate on the head and fix it into position.
- Locate the unit on a firm place.

- The air passage at the bottom and the side of the motor housing should be kept free and not blocked.
- Cut all foods into pieces (Sinewless, boneless and fatless meat is recommended, approximate size: 20x20x60 mm) so that they fit easily into the hopper opening.
- Plug the unit on and switch «I/II» knob to «I» or «II» position depending of food you will grind, then switch «On/0/R» knob to «ON» – grinder starts to grind.
- Feed foods into the hopper plate. Use for it only the food pusher (fig. 7).
- After use switch the unit off and unplug it from the power supply.



### REVERSE FUNCTION

- Snake will be rotating in the opposite direction, and the head will get empty.
- If it doesn't work, switch off the unit and clean it.
- Plug the unit on and switch «I/II» knob to «I», then switch On/0/R knob to «R» position. Grinder starts to rotating in reverse direction.

### MAKING K BBE

#### STUFFING:

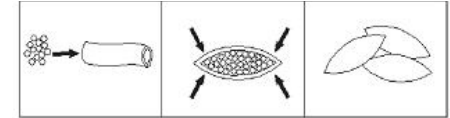
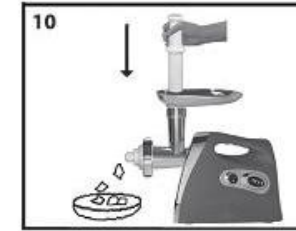
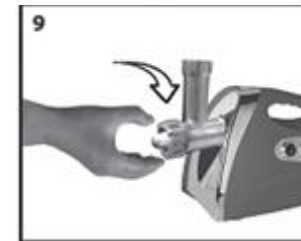
- Mutton 100g
- Olive oil 1 tablespoon
- Onion (cut finely) 1 tablespoon
- Spices to your taste
- Salt to your taste
- Flour 1 tablespoon

- Mince mutton once or twice.
- Fry onion until brown and add minces mutton, all spice, salt and flour.

#### OUTER COVER:

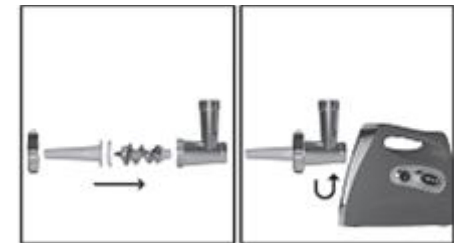
- Lean meat 450 g
- Flour 150-200 g
- Spices to your taste
- Nutmeg (cut finely) 1
- Powdered red pepper to your taste
- Pepper to your taste

- Mince meat three times and mix all ingredients together in a bowl. More meat and less flour for outer cover create better consistency and taste.
- Grind the mixture three times.
- Disassemble by reversing the steps from 5-3 to remove the cutting plate and cutting blade.
- Place kebbe attachments onto the feed screw shaft together, fitting protrusions in the slots (fig. 8).
- Screw cap into place until tight. Do not over tighten (fig. 9).
- Make the cylindrical outlet cover (fig. 10).
- Form kebbe as illustrated below and deep fry.



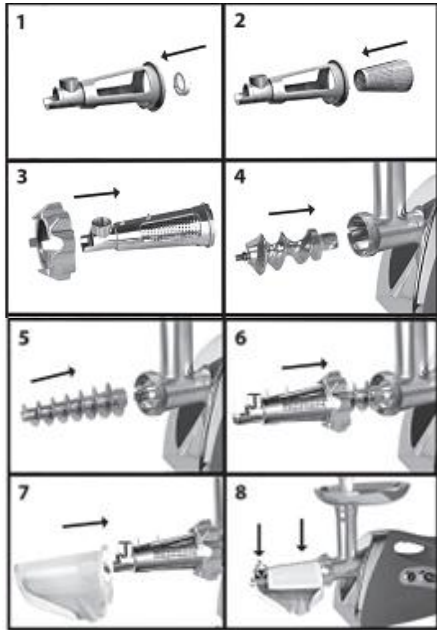
### MAKING SAUSAGE

- Switch off the appliance.
- Turn the cutter head clockwise to remove it from the motor unit.
- Remove the screw ring by turning it anti-clockwise.
- Remove the grinding disc.
- Fit separator, sausage horn on the metal end of the worm shaft. Then fit the screw ring on the cutter head by turning the screw ring clockwise until it is properly fastened.



### MAKING TOMATO JUICE

- Place the plastic screw locking ring into the sleeve (fig. 1).
- Place the gauze into the sleeve next to the plastic screw locking ring (fig. 2).
- 3.
- Put the fixing ring through the sleeve and make it at the end of the sleeve (fig. 3).
- Place the snake into the head, long end first, and turn to feed the snake slightly until it is set into the motor housing (fig. 4).
- Insert the shaft of the snake into the central axis of the screw (fig.5).
- Put the whole sleeve along with the fixing ring through the screw, then move the fixing ring clockwise so that it being fastened tightly (fig. 6).
- Put the plastic juice tray through the sleeve and make it on the suitable position (fig. 7).
- Insert the plastic screw into the hole of the sleeve, then move it clockwise until it is properly fastened. Then place the plastic cover onto the sleeve (fig. 8)
- Now the appliance is ready for juicing.



### CLEANING AND MAINTENANCE

#### DISASSEMBLING

- Make sure that the motor has stopped completely.
- Disconnect the plug from the power outlet.
- Disassembly by reversing the steps from 1-6 pictures.
- To remove the cutting plate easily, place a screwdriver between the cutting plate and the head as illustrated and lift it up.
- Press the fasten knob, move the head, then you can take out the head.

#### CLEANING

- Remove meat, etc. Wash each part in warm soapy water.
- A bleaching solution containing chlorine will discolor aluminum surfaces.
- Do not immerse the motor housing in water, but only wipe it with a damp cloth.
- Thinners and petrol will crack or change the color of the unit.
- Wipe all the cutting parts by vegetable oil -wet cloth.

#### TECHNICAL DATA

- Maximum power 1400 W
- Voltage 220-240 V
- Frequency 50 Hz
- Current 2.5

#### SET

Meat Grinder	1
Cutting plate	3
Cross knife	1
Kebbe attachment	1
Sausage attachment	1
Tomato juicer	1
Tray	1
Pusher	1
Instruction manual	1
Warranty book	1
Package	1

#### Environment friendly disposal:



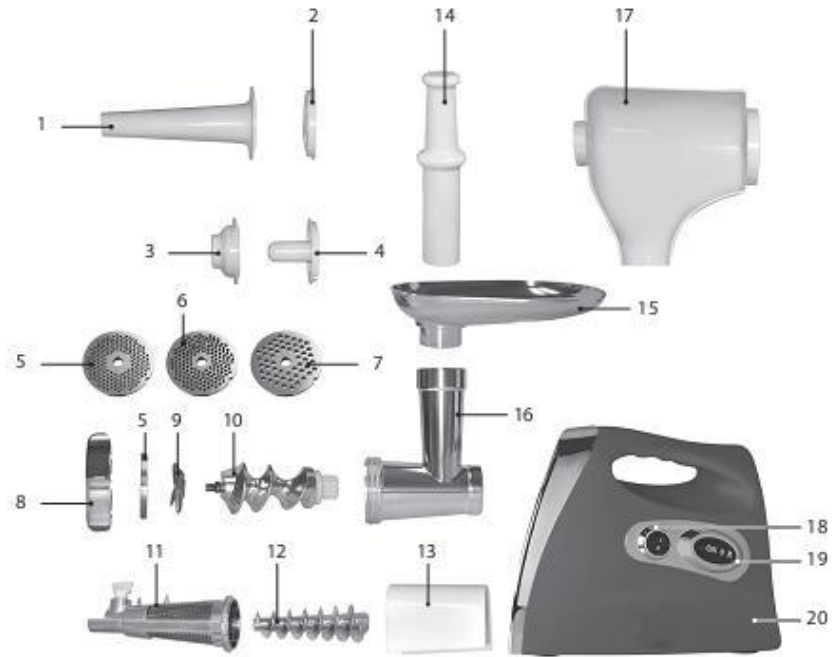
You can help protect the environment! Please remember to respect the local regulations: hand in the non-working electrical equipment to an appropriate waste

disposal centre.  
The manufacturer reserves the right to change the specification and design of goods.

« Saturn ».

1,5

1,5



- 1.
- 2.
- 3.
- 4.
- 5.
- 6.
- 7.
- 8.
- 9.
- 10.
- 11.

- 12.
- 13.
- 14.
- 15.
- 16.
- 17.
- 18.
- 19.
- 20.

1  
2

( . 5).

( . 6).

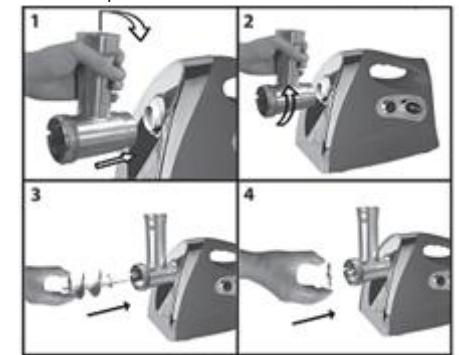
10

10

«I» I/II  
«II»,  
ON/O/R  
«ON».

( . 7).

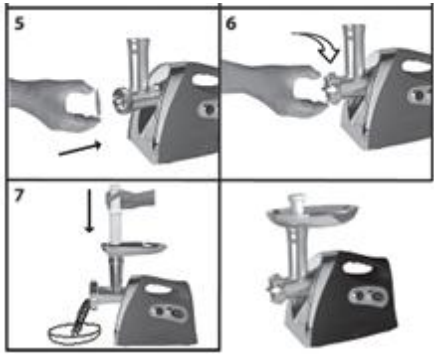
«On/O/R»  
«0» ( . )



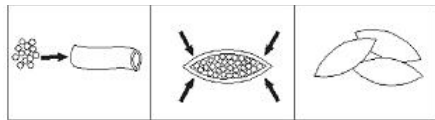
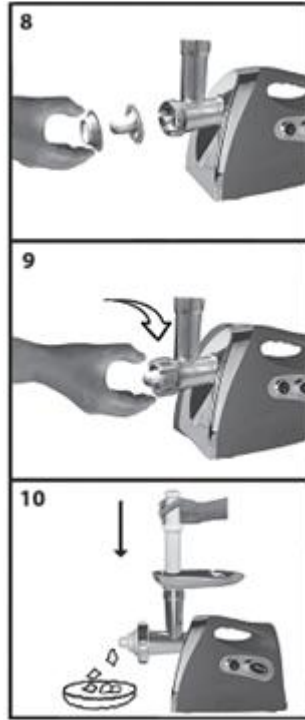
( . 1),

( . 2).

( . 3).



4-6,  
 ( . 8).  
 ( . 9).  
 ( . 10).



«I», «On/0/R»  
 «R».

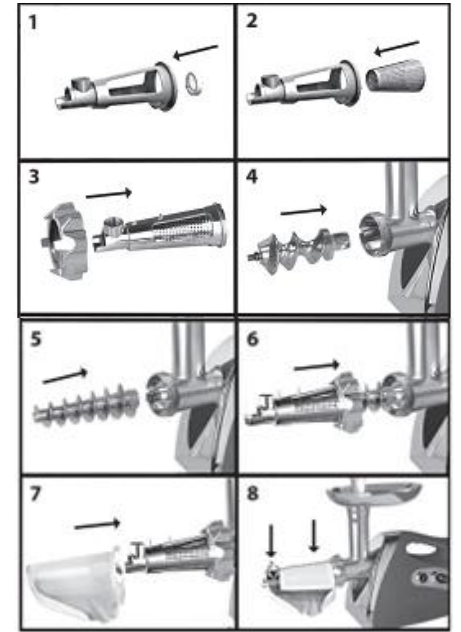
100  
 ( 1 )1

1

150-200 450  
 ( )



( . 1).  
 ( . 2).  
 ( . 3).  
 ( . 4).  
 ( . 5)  
 ( . 6).  
 7).  
 ( . 8).



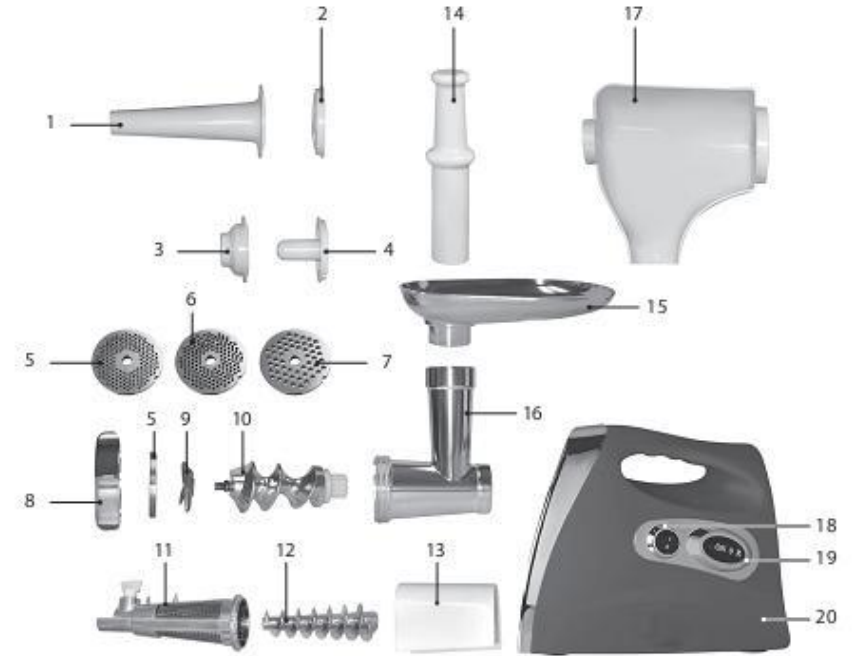
1-6 »). (

تشغيله . هذه الحالة  
1.5 قبل أن ينتقل عليه.  
العملية. 1.5

R

عزيزي المشتري  
نهنكم  
الجهاز  
«Saturn» نحن على يقين من  
أجهزتنا  
وموثوق بها التدبير المنزلي

التغيرات في درجات الحرارة  
تغير (على سبيل المثال)  
يتم نقل  
قد يسبب التكثيف



- |                        |                       |
|------------------------|-----------------------|
| 1. فوهة                | 11. فوهة عصير         |
| 2.                     | 12.                   |
| 3. فوهة كبيي 1         | 13. غطاء من البلاستيك |
| 4. فوهة كبيي 2         | 14. انتهازي           |
| 5. الحبيبات            | 15. صينية             |
| 6.                     | 16.                   |
| 7.                     | 17. علبة من البلاستيك |
| 8.                     | 18. تبديل             |
| 9. السكين على شكل صليب | 19.                   |
| 10.                    | 20.                   |

- : 1400
- : 220-240
- : 50
- : 2,5

1  
3  
1  
1  
1  
1  
1  
1  
1  
1  
1



- ضمانات هامة**
- استخدام الصفحة الرئيسية لأغراض صناعية.
  - عند تجميع تفكيك
  - الدقيق عندما يتم استخدام جهاز
  - بكتلتا يديه . وحدة عن طريق هوبر
  - باليد . تهازي
  - طحن المواد الغذائية
  - الزنجبيل وغيرها من المواد الألياف
  - تشغيل مستمر لا ينبغي أن 10 دقيقة مع 10
  - التالية للتبريد التشغيل
  - التشغيل
  - ينشط لا تبديل

#### تفعيل

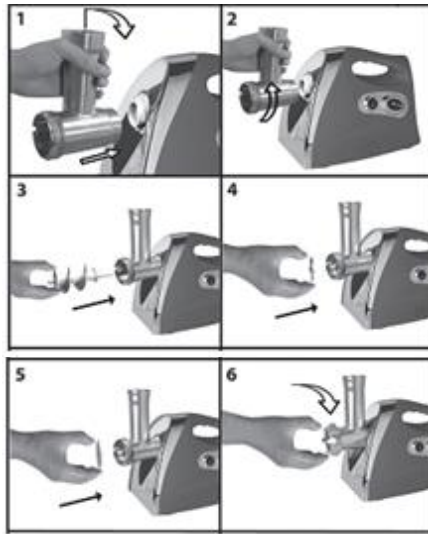
- التيار الكهربائي تصنيف يتوافق مع الجهد الكهربائي
- غسل جميع ( )
- التحول هو «0» «ON/0/R»

#### تتميق

- عقد رئيس أدخله في رأسه سهم (1) تحريك بحيث يتم تثبيتها (2) نهاية واسعة قليلًا يتم تعيينها (3) التي تواجه الجبهة كما هو موضح (4) لم يتم تركيبها بشكل صحيح لن يتم

(5)

- واحد ثم المسامير حلقة تثبيت ضيق مع جهة (6) لا تشديد على.
- وضع لوحة هوبر على رأسه واصلاحها في
- تحديد موقع الوحدة على مكان ثابت
- يجب أن تبقى مرور الهواء في أسفل وجانب الإسكان السيارات مجاناً ويتم حظره.
- قطع كل الأطعمة الى قطع (ينصح اللحم الخالية من العظم وبدون شحم، حجم تقريبي: 60 x 20 x 20 مم) بحيث تناسب بسهولة في هوبر.
- قم بتوصيل وحدة على والتبديل «I / II»
- الطعام الذي سوف تطحن، ثم التبديل «ON/0/R»
- لطحن يبدأ «ON»
- تغذية هوبر . لأنها انتهازى (7) استخدام تبديل وحدة قبالة وفصله من التيار الكهربائي.



#### وظيفة عكسية سينم

- رأسه
- كان لا يعمل إيقاف تشغيل وتنظيفه.
- قم بتوصيل والتبديل «I / II»
- «R» ثم التبديل «ON/0/R» يبدأ

#### لكيبي

100G  
زيت الزيتون 1  
( ) 1

1 الدقيق

مرتين.  
يقلى البصل  
والجميع.  
الدقيق.

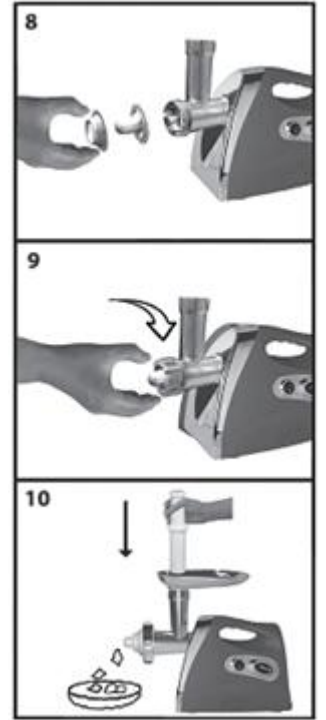
اللحوم الخالية من الدهون 450  
دقيق 150-200

جوزة الطيب ( ) 1

- جميع
- المزيد من اللحم و
- من الطحين لا
- الخليط
- تفكيك عن طريق عكس 3-5

- تغذية (8)
- مكانه حتى ضيق .

تشديد (9)  
(10) كما هو موضح أدناه



- أوقف تشغيل الجهاز.
- زالته
- بتحويلها
- على رأسه من خلال تحويل



حتى يتم تثبيتها

بشكل صحيح.



صنع عصير البلاستيك

(1)

(2) البلاستيك

تحديد وجعلها نهاية

(3)

نهاية فترة طويلة

قليلا يتم

(4)

تعيينها

(5) كله

تثبيت

بحيث يتم تثبيتها

(6) عصير بلاستيكية

(7)

البلاستيك في

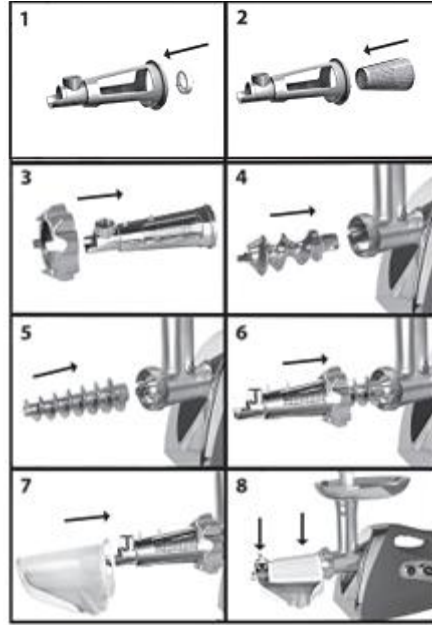
حتى يتم

تثبيتها بشكل صحيح.

(8)

عصر العصير.

الجهاز



لتنظيف والصيانة

تفكيك

مأخذ الكهرباء.

تفكيك عن طريق عكس 1-6

بسهولة

بين رأسه كما هو موضح عنه.

رأسه،

يمكنك أن تأخذ ..

تنظيف

يغسل كل

التبييض

الألومنيوم تطيخ.

الإسكان السيارات

قم بمسحه

تغيير لون

والبنزين

النباتية

جميع أجزاء

البيانات التقنية

W 1400

الجهد 240-220 V

Hz50

2.5

1

3

1

1

1

1

1

1

1

1

1

الصلب سكين  
كبي

صينية

انتهازي

كتيب التعليمات

الصدقة للبيئة



يمكنك المساعدة في حماية البيئة.

يرجى تذكر أن اللوائح المحلية: اليد  
المعدات الكهربائية غير العاملين  
للتخلص من النفايات

لنفسها بحق تغيير

وتصميم

# Saturn<sup>®</sup>

INTERNATIONAL MANUFACTURER'S  
WARRANTY

INTERNATIONAL MANUFACTURER'S WARRANTY

The Warranty is provided for the period of 2 years or more if the Law on User Right of the country where the appliance was bought provides for a greater minimum warranty period.

All terms of warranty comply with to the Law on Protection of the Consumer Rights and are governed by the legislation of the country where the product was bought.

The warranty and free of charge repair are provided in any country where the product is delivered to by Saturn Home Appliances or authorized representative thereof, and where no restriction of import or other legal provisions interfere with rendering of warranty services and free of charge repair.

Cases uncovered by the warranty and free of charge repair:

1. Guarantee coupon is filled in improperly.
2. The product has become inoperable because of the Buyer's nonobservance of the service regulations indicated in the instruction.
3. The product was used for professional, commercial or industrial purposes (except for the models, specially intended for this purpose that is indicated in the instruction).
4. The product has external mechanical damage or damage caused by penetration of the liquid inside, dust, insects and other foreign objects.
5. The product has damages caused by non-observance of the rules of power supply from batteries, mains or accumulators.
6. The product was exposed to opening, repair or modification of design by the persons, unauthorized to repair; independent cleaning of internal mechanisms etc. was made.
7. The product has natural wear of parts with limited service life, expendables etc.
8. The product has deposits of scale inside or outside of fire-bar elements, irrespective of used water quality.
9. The product has damages caused by effect of high (low) temperatures or fire on non-heat resistant parts of the product.
10. The product has damages of accessories and nozzles which are included into the complete set of product shipment (filters, grids, bags, flasks, cups, covers, knives, sealing rings, graters, disks, plates, tubes, hoses, brushes, and also power cords, headphone cords etc.).

On the warranty service and repair, please contact the authorized service centers of "Saturn Home Appliances".

«Saturn Home Appliances»

- 1.
- 2.
- 3.
- 4.
- 5.
- 6.
- 7.
- 8.
- 9.
- 10.

Appliances» . « Saturn Home

يتم توفير زيادة 2 اليمين المستخدم من البلاد حيث جهاز يوفر

يتم توفير خالية من إصلاح تهمة حماية حقوق المستهلك تحكمها تشريعات  
ممثلته المخول له، التي لا يوجد فيها بيد استيراد أحكام قانونية أخرى حيث يتم تسليم أجهزة منزلية  
خالية من إصلاح تهمة. تقديم خدمات

### التي كشف عنها خالية من إصلاح تهمة.

1. يتم تعبئة القسيمة غير صحيح.
2. غير صالحة للعمل
3. استخدام هذا المنتج لأغراض مهنية أو تجارية أو صناعية ( الموديلات، وتهدف خصيصا لهذا  
المشار إليه في التعليمات).
4. المنتج لديها الأضرار الميكانيكية الخارجية
5. المنتج لديها الأجسام الغريبة
6. تعديل تصميم البطاريات أنابيب بطاريات. التنظيف  
غير المصرح به إلى
7. الأليات الداخلية
8. المنتج لديها الطبيعية
9. المنتج لديها الحياة المستهلكات  
شريط ( ) نوعية المياه
10. كان المنتج لديه والفوهات تم تضمينها  
( ، وشبكات، وأكياس، وقوارير ، وأغطية، والسكاكين، وختم )  
والأنابيب والخراطيم أيضا أسلاك الكهرباء ( )

المعتمدين

" Saturn Home Appliances "

## WARRANTY COUPON

When purchasing the product, please require its checking before you;  
**BE SURE**  
that the goods sold to you, are functional and complete  
and that the warranty coupon is filled in correctly.

This warranty coupon confirms the absence of any defects in the product you purchased and provides for free of charge repair of the product failed through the fault of the manufacturer throughout the period of warranty service and free of charge repair.

Failing the presentation of this coupon, in case of its improper filling in, infringement of factory seals (if any), and also in cases indicated in the warranty obligations, the claims are not accepted, and no warranty service and free of charge repair is made! The warranty coupon is valid only in the original copy with the stamp of trading organization, signature of the seller, date of sale and signature of the buyer.

## القسيمة

هذا المنتج، يرجى التدقيق فيها  
هي وظيفية كاملة والتي يتم تعبئة القسيمة بشكل صحيح.

هذه القسيمة عيوب في المنتج الذي اشتريته، وينص على خالية من إصلاح خالية من إصلاح تهمة. ( أيضا )  
هذه القسيمة غير لائق وليس خدمة ، والتوقيع خالية من إصلاح التهمة هي تاريخ البيع وتوقيع  
المشار إليها القسيمة النسخة الأصلية

# Saturn®

WARRANTY COUPON

القسيمة

SATURN HOME APPLIANCES S.R.O. KON VOVA 141/2660  
13083 PRAHA 3 – ŽIŽKOV, ESĀĀ REPUBLIKA, TEL: + 4202/ 67 108  
392

Model/ /

Production number/  
/

Date of sell/ / تاريخ بيع

Shop stamp/ /

Seller's signature/ / توقيع

Buyer's Signature confirming the acquaintance and consent with terms  
of free of charge maintenance service of the product, and absence of the  
complaints on appearance and colour of the product.

خالية من صيانة  
مظهر ولون

توقيع

Saturn®	Saturn®	Saturn®
Model / /	Model / /	Model / /
Production number / /	Production number / /	Production number / /
Name of the Trade Company / /	Name of the Trade Company / /	Name of the Trade Company / /
Stamp of the Trade Company / / الشركة التجارية	Stamp of the Trade Company / / الشركة التجارية	Stamp of the Trade Company / / الشركة التجارية
Client address, phone# / A عنوان العميل رقم الهاتف /	Client address, phone# / A عنوان العميل رقم الهاتف /	Client address, phone# / A عنوان العميل رقم الهاتف /
Date of receiving / / تاريخ استلام	Date of receiving / / تاريخ استلام	Date of receiving / / تاريخ استلام
Defect / /	Defect / /	Defect / /
Signature, Stamp / / التوقيع	Signature, Stamp / / التوقيع	Signature, Stamp / / التوقيع
COUPON 1	COUPON 2	COUPON 3