



# **Saturn<sup>®</sup>**

**ST-FP8096**

**MEAT GRINDER**

**ЭЛЕКТРОМЯСОРУБКА**

**ЕЛЕКТРОМ'ЯСОРУБКА**



## MEAT GRINDER

Dear Buyer!

We congratulate you on having bought the device under trade name "Saturn". We are sure that our devices will become essential and reliable assistance in your housekeeping.

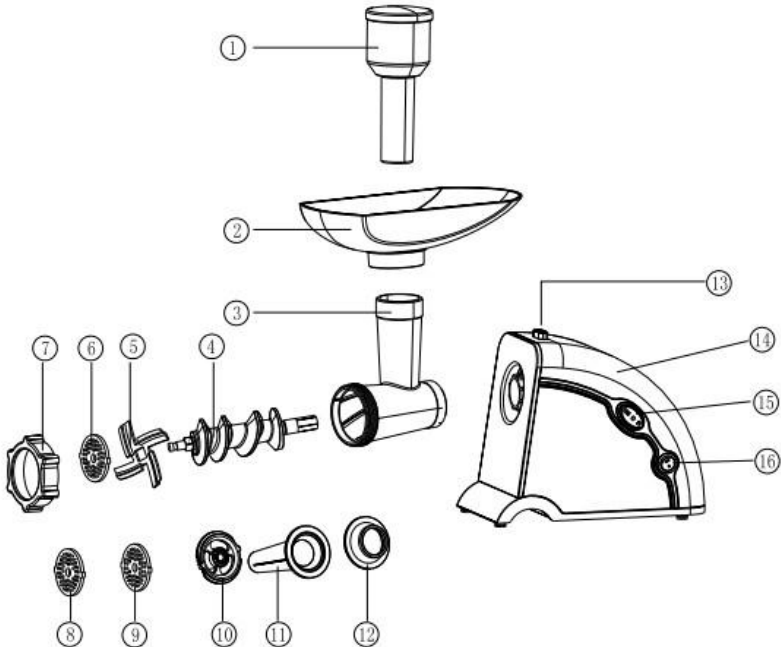
**Avoid extreme temperature changes. Rapid temperature change (e.g. when the unit is moved from freezing temperature to a warm room) may cause condensation inside the unit and a malfunction when it is switched on. In this case leave the unit at room temperature for at least 1.5 hours before switching it on.**

**If the unit has been in transit, leave it indoors for at least 1.5 hours before starting operation.**

**Please read thoroughly for important safety**

## DESCRIPTION

1. Food pusher
2. Hopper plate
3. Head
4. Feed screw
5. Cutting blade
6. Cutting plate (fine)
7. Fixing ring
8. Cutting plate (medium)
9. Cutting plate (coarse)
10. Sausage attachment
11. Kebbe attachment
12. Kebbe attachment
13. Locking knob
14. Motor housing
15. ON/O/R switch
16. ON/R switch



## IMPORTANT SAFEGUARDS

- ◆ Household use only.
- ◆ Read these instructions for use carefully before using the appliance.
- ◆ Keep these instructions for use for future reference.
- ◆ Check, if the voltage indicated on the appliance corresponds to the local mains voltage before you connect the appliance.
- ◆ Never use any accessories or parts from other manufactures. Your guarantee will become invalid, if such accessories or parts have been used.
- ◆ Never try to replace the parts and repair the unit by yourself. Contact an authorized service center for qualified examination and repair.
- ◆ Do not use the appliance if the mains cord, the plug or other parts are damaged.
- ◆ If the mains cord of this appliance is damaged, it must always be replaced by manufacture or a service center authorized, in order to avoid hazardous situations.
- ◆ Thoroughly clean the parts that will come into contact with food before you use the appliance for the first time.
- ◆ Unplug the appliance immediately after use and before cleaning.
- ◆ Use only the pusher to push ingredients down the feed tube while the appliance is running.
- ◆ Keep the appliance out of the reach of children.
- ◆ Never let the appliance run unattended.
- ◆ Switch the appliance off before detaching and install any accessory.
- ◆ Wait until moving parts have stopped running before you remove the parts of the appliance.
- ◆ Never immerse the motor unit in water or any other liquid. Use only a moist cloth to clean the motor unit.
- ◆ Do not attempt to grind bones, nuts or other hard items.
- ◆ Continuous running of meat grinder should be not more than 10 min. Before it's used again, it must cool down enough, about 10 min.
- ◆ Reverse function is prohibited while the appliance is operating (For example, switch "ON" knob to "R" knob or on the contrary), wait at least one minute until grinder has come to a complete stop. Otherwise it may result in damaging of the appliance.
- ◆ To avoid jamming, do not apply excessive pressure while operating.
- ◆ When the circuit breaker activates, do not switch on.
- ◆ To protect against the risk of electrical shock, do not immerse the

unit, cord or plug in water or other liquid.

- ◆ This appliance is not intended for use by persons (including children) with reduced physical, sensory or mental capabilities, or lack of experience and knowledge, unless they have been given supervision or instruction concerning use of the appliance by a person responsible for their safety. Not recommended for usage by children till the age of 14.
- ◆ Children should be supervised to ensure that they do not play with the appliance.
- ◆ Service life – 4 years.

## FOR THE FIRST TIME

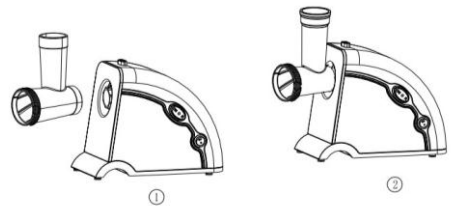
- ◆ Check that voltage indicated on the rating label corresponds the mains voltage in your home.
- ◆ Wash all parts (except body) in warm soapy water.
- ◆ Before plugging in, ensure the "ON/OFF/ Reverse" switch is turned to "OFF" position.

## REVERSE FUNCTION

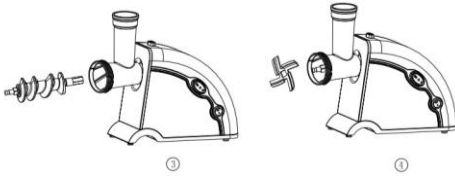
- ◆ In case of jamming, switch the appliance off by turning the "R / ON" switch to "R" position and "ON/OFF/ Reverse" switch to "R" position. Feed screw will be rotating in the opposite direction, and the head will get empty.

## ASSEMBLING

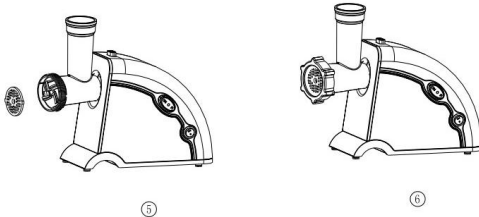
- ◆ Holding the head and insert it in the inlet with one hand, revolves toward left (fig.2).



- ◆ Place the feed screw into the head, long end first, by turning the feed screw slightly until it is set into the motor housing (fig.3).
- ◆ Place the cutting blade onto the feed screw shaft with the blade facing the front as illustrated (fig.4). If it is not fitted properly, meat will not be ground.



- ◆ Place the desired cutting plate next to the cutting blade, fitting protrusions in the slots (fig.5).
- ◆ Support or press the centre of the cutting plate with one finger then screw the fixing ring until tight with another hand (fig.6). Do not over tighten.



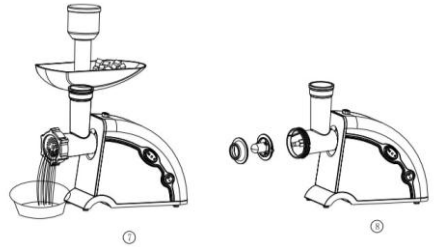
- ◆ Place the hopper plate on the head and fix into position.
- ◆ Locate the unit on a firm place.
- ◆ The air passage at the bottom and the side of the motor housing should be kept free and not blocked.

### MINCING MEAT

- ◆ Make sure the unit is unplugged while assembling.
- ◆ Cut foods into pieces (sinewless, boneless and fatless meat is recommended, approximate size: 20 mm x 20 mm x 60 mm), so that they fit easily into the hopper.
- ◆ Plug in and turn the "R / ON" switch to "ON" position. Turn the "ON/OFF/ Reverse" switch to "ON". Place food in the hopper tray and use the food pusher to feed food into the hopper opening.

**CAUTION:** DO NOT USE YOUR FINGERS TO FEED FOOD THROUGH THE HOPPER

- ◆ Feed foods into the hopper plate. Use only the food pusher (fig.7).
- ◆ After use switch the unit off and unplug it from the power supply.



### MAKING KEBBE RECIPE STUFFING

Mutton	100g
Olive oil	1 1/2 tablespoons
Onion (cut finely)	1 1/2 tablespoons
Spices	to your taste
Salt	to your taste
Flour	1 1/2 tablespoons

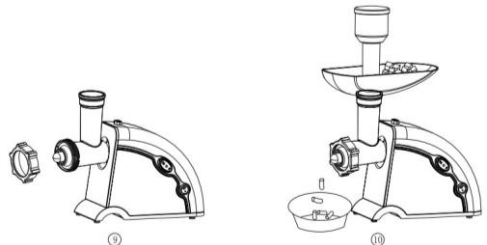
Mince mutton once or twice.  
Fry onion until brown and add minced mutton, all spice, salt and flour.

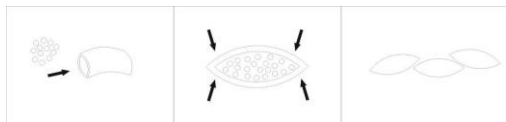
### OUTLET COVER

Lean meat	450g
Flour	150-200g
Spices	to your taste
Nutmeg (cut finely)	1
Powdered red pepper	to your taste
Pepper	to your taste

◆ Mince meat three times and mix all ingredients together in a bowl. More meat and less flour for outlet cover creates better consistency and taste.

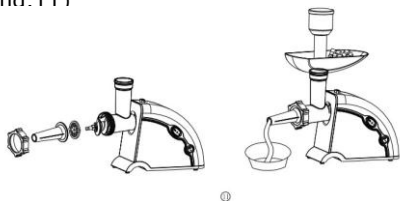
- ◆ Grind the mixture three times.
- ◆ Disassemble by reversing the steps from 5-3 to remove the cutting plate and cutting blade.
- ◆ Place kebbe attachments A and B onto the feed screw shaft together, fitting protrusions in the slots (fig.8).
- ◆ Screw fixing ring into place until tight. Do not over tighten (fig.9).
- ◆ Make the cylindrical outlet cover (fig.10).
- ◆ Form kebbe as illustrated below and deep fry.





## MAKING SAUSAGE

◆ Before starting please assemble sausage attachment as per following (fig.11)



## CLEANING

◆ Remove meat, etc. Wash each part in warm soapy water.

◆ A bleaching solution containing chlorine will discolor aluminum surfaces.

◆ Do not immerse the motor housing in water, but only wipe it with a damp cloth.

◆ Thinners and petrol will crack or change the color of the unit.

◆ Wipe all the cutting parts by vegetable oil -wet cloth.

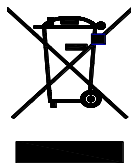
## Specifications

Max. power: 1200 W  
 Rated power 450 W  
 Rated voltage: 220-240 V  
 Rated frequency: 50 Hz  
 Rated current: 2 A

## Set

MEAT GRINDER	1
KEBBE ATTACHMENT	1
SAUSAGE ATTACHMENT	1
INSTRUCTION MANUAL WITH WARRANTY BOOK	1
PACKAGE	1

## ENVIRONMENT FRIENDLY DISPOSAL



**You can help protect the environment!**

Please remember to respect the local regulations: hand in the non-working electrical equipments to an appropriate waste disposal centre.

**The manufacturer reserves the right to change the specification and design of goods.**

**RU**

## ЭЛЕКТРОМЯСОРУБКА

**Уважаемый покупатель!**

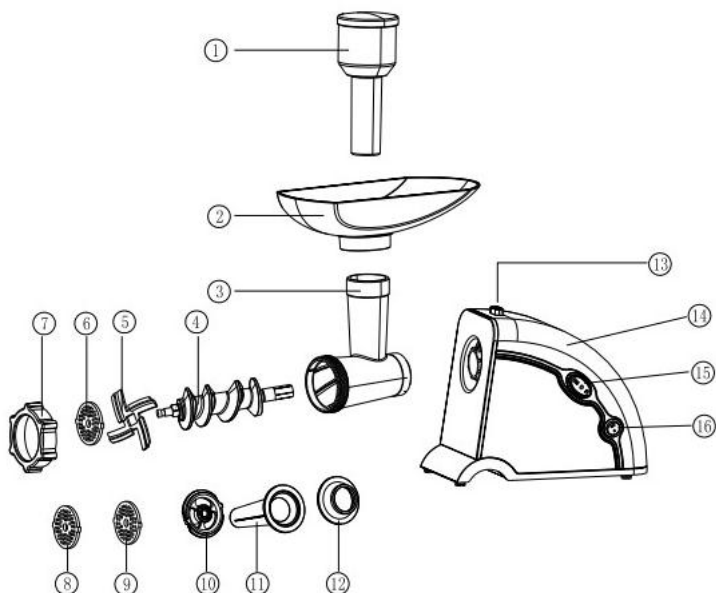
Поздравляем Вас с приобретением изделия торговой марки "Saturn". Мы уверены, что наши изделия будут верными и надежными помощниками в Вашем домашнем хозяйстве.

*Не подвергайте устройство режим перепадам температур. Резкая смена температуры (например, внесение устройства с мороза в теплое помещение) может вызвать конденсацию влаги внутри устройства и нарушить его работоспособность при включении. Устройство должно отстояться в теплом помещении не менее 1,5 часов. Ввод устройства в эксплуатацию после транспортировки производить не ранее, чем через 1,5 часа после внесения его в помещение.*

**Внимательно ознакомьтесь с данной инструкцией по эксплуатации для безопасного использования устройства.**

## ОПИСАНИЕ

1. Толкатель
2. Лоток для продуктов
3. Загрузочная горловина
4. Шнек
5. Режущий нож
6. Дисковый нож (мелкозернистый)
7. Накатная гайка
8. Дисковый нож (крупнозернистый)
9. Дисковый нож (среднезернистый)
10. Насадка для сосисок
11. Насадка для кеббе
12. Насадка для кеббе
13. Кнопка фиксации горловины
14. Корпус мотора
15. Переключатель вкл./выкл./реверсивного вращения
16. Переключатель вкл./реверсивного вращения



## ВАЖНЫЕ МЕРЫ ПРЕДОСТОРОЖНОСТИ

- ♦ Данное устройство предназначено только для бытового применения.
- ♦ Внимательно прочитайте данную инструкцию по эксплуатации перед тем, как использовать устройство.
- ♦ Сохраните инструкцию для дальнейшего использования в качестве справочного материала.
- ♦ Перед подключением устройства проверьте, соответствует ли напряжение, указанное на устройстве, сетевому напряжению Вашего помещения.
- ♦ Не используйте принадлежности и комплектующие детали, поставляемые другими производителями. В противном случае гарантийные обязательства будут аннулированы.
- ♦ Не пытайтесь заменить детали и отремонтировать устройство самостоятельно. Обратитесь в авторизованный сервисный центр для квалифицированного осмотра и ремонта.
- ♦ Не пользуйтесь устройством, если сетевой шнур, штепсельная вилка или другие комплектующие детали повреждены.
- ♦ Во избежание опасной ситуации,

- если сетевой шнур поврежден, его необходимо заменить в авторизованном сервисном центре.
- ♦ Очистите устройство перед первым использованием.
- ♦ Отключайте устройство от сети сразу после эксплуатации и перед очисткой.
- ♦ Используйте только толкатель для подачи продуктов в загрузочную горловину во время работы устройства.
- ♦ Храните устройство в недоступном для детей месте.
- ♦ Не оставляйте включенное устройство без присмотра.
- ♦ Выключите устройство перед тем, как снимать и устанавливать любые аксессуары.
- ♦ Перед тем, как снимать детали с устройства, подождите, пока вращающиеся детали полностью остановятся.
- ♦ Не погружайте корпус мотора в воду или любую другую жидкость. Используйте только влажную мягкую ткань, чтобы очистить блок мотора.
- ♦ Не используйте мясорубку для измельчения костей, орехов или других твердых продуктов.
- ♦ Мясорубка может работать непрерывно не более 10 минут. Перед тем, как снова ее включить, дайте ей остыть около 10 минут.



♦ Во время работы устройства запрещается использовать функцию реверсивного вращения (например, переключать положение "ON" («вкл.») в положение "R" («реверсивное вращение») или наоборот). Подождите, по крайней мере, одну минуту, пока мясорубка полностью не остановится. В противном случае это может привести к повреждению устройства.

♦ Во избежание забивания мясорубки подавайте продукты в загрузочную горловину, не сильно нажимая на толкатель.

♦ При активизации автоматического выключателя не включайте устройство.

♦ Во избежание поражения электрическим током, не погружайте корпус устройства, сетевой шнур или штепсельную вилку в воду или любую другую жидкость.

♦ Это устройство не предназначено для использования лицами (включая детей) с ограниченными физическими, чувствительными или умственными способностями, а также лицами, не имеющими опыта и знаний, если они не находятся под наблюдением или не получили инструкции по использованию устройства от лица, ответственного за их безопасность. Не рекомендуется использование устройства детьми в возрасте до 14 лет.

♦ Дети должны находиться под присмотром для уверенности в том, что они не играют с устройством.

♦ Срок службы – 4 года.

## ПЕРЕД ПЕРВЫМ ИСПОЛЬЗОВАНИЕМ

♦ Проверьте, соответствует ли напряжение, указанное на паспортной табличке, сетевому напряжению Вашего помещения.

♦ Помойте все детали (кроме корпуса) в теплой мыльной воде.

♦ Перед подключением к сети убедитесь в том, что переключатель включения/выключения/реверсивного вращения находится в положении "OFF" («выключен»).

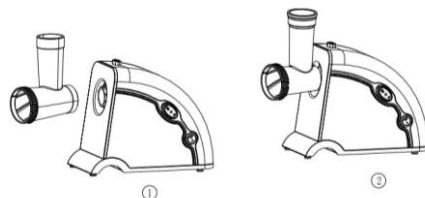
## ФУНКЦИЯ РЕВЕРСИВНОГО ВРАЩЕНИЯ

♦ В случае если мясорубка забилась, выключите устройство, повернув переключатель вкл./реверсивного вращения ("R/ON") в положение "R" («реверсивное вращение») и переключатель вкл./выкл./реверсивного вращения

("ON/OFF/ Reverse") в положение "R". Шнек будет вращаться в противоположном направлении, и горловина очистится.

## СБОРКА УСТРОЙСТВА

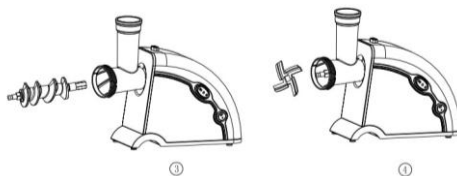
♦ Удерживая загрузочную горловину, вставьте ее в отверстие и поверните влево (Рис.2).



♦ Вставьте шнек длинным концом в горловину мясорубки (Рис.3).

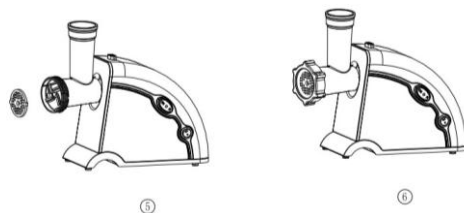
♦ Установите режущий нож на шнек плоской поверхностью ножа, обращенной к себе.

**ПРИМЕЧАНИЕ:** Если он неправильно установлен, мясо не будет измельчаться и режущий нож может повредиться (рис. 4).



♦ Установите необходимый дисковый нож на шнек, вплотную к плоской стороне режущего ножа. Убедитесь, что дисковый нож корректно установлен в загрузочной горловине (рис. 5).

♦ Плотно зафиксируйте накатную гайку на горловине. Не затягивайте сильно (рис.6).



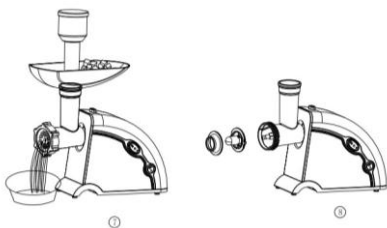
♦ Нажмите на кнопку фиксации и вставьте горловину в отверстие корпуса мотора. Вставьте и поворачивайте против часовой

стрелки, пока предохранительный фиксатор не защелкнется на месте.

- ◆ Установите лоток для продуктов на горловине мясорубки.
- ◆ Подавайте продукты в загрузочную горловину по одному кусочку, слегка нажимая на толкатель. Не нажимайте сильно на толкатель.

### ИЗМЕЛЕНИЕ МЯСА

- ◆ Убедитесь, что устройство отключено от сети во время сборки.
  - ◆ Соберите устройство перед эксплуатацией.
  - ◆ Порезьте мясо на кусочки (удалите жилы и кости, рекомендуется использовать нежирное мясо, размером приблизительно: 20 мм x 20 мм x 60 мм), чтобы кусочки легко проходили через горловину.
  - ◆ Подключите устройство к сети и поверните переключатель вкл./реверсивное в положение "ON" («включен»). Поверните переключатель вкл./выкл./реверсивное в положение "ON".
  - ◆ Положите продукты в лоток и используйте толкатель для подачи продуктов в загрузочную горловину.
- ОСТОРОЖНО: НЕ ПРОТАЛКИВАЙТЕ ПАЛЬЦАМИ ПРОДУКТЫ ВНИЗ ПО ГОРЛОВИНЕ.**
- ◆ После завершения процесса выключите устройство.



### ПРИГОТОВЛЕНИЕ КЕББЕ

- ◆ Перед сборкой убедитесь, что устройство отключено от сети.
- ◆ Оденьте насадки для кеббе А и В на шнек. Убедитесь, что насадки для кебе корректно установлены в пазах загрузочной горловины (рис.8).
- ◆ Плотно зафиксируйте накатную гайку на горловине. Сильно не затягивайте (рис.9).
- ◆ Установите лоток на загрузочной горловине (рис.10).
- ◆ Подавайте продукты в загрузочную горловину по одному кусочку, слегка нажимая на толкатель. Не нажимайте сильно на

него.

### Рецепт приготовления кеббе

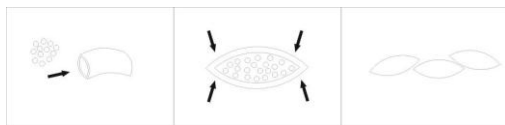
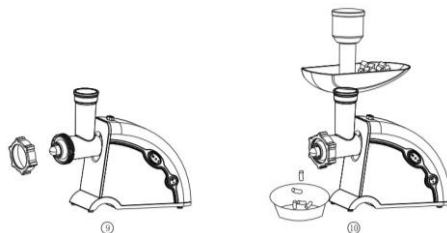
Для приготовления кеббе необходимо установить режущий и дисковый ножи.

Начинка:

- 100 г баранины
  - 1,5 столовой ложки оливкового масла
  - 1,5 столовой ложки лука (мелко нарезанного)
  - Специи (по вкусу)
  - Соль (по вкусу)
  - 1,5 столовой ложки муки
- Пропустите мясо через мясорубку 1 или 2 раза. Добавьте поджаренный до золотистой корочки лук, специи и муку.

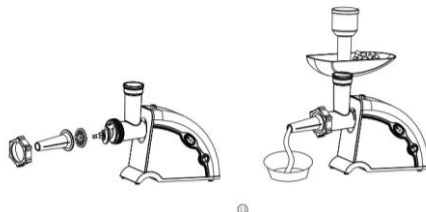
### Оболочка:

- 450 г постного мяса
  - 150-200 г муки
  - Специи (по вкусу)
  - Соль (по вкусу)
  - Молотый красный перец (по вкусу)
  - Молотый черный перец (по вкусу)
- Пропустите мясо через мясорубку 3 раза, затем добавьте к нему остальные ингредиенты. Для достижения лучшей консистенции и вкуса добавьте больше мяса и меньше муки. Пропустите смесь через мясорубку еще раз.



### ПРИГОТОВЛЕНИЕ СОСИСОК

Для приготовления сосисок выполните сборку мясорубки как показано на рис.11.



## ЧИСТКА

◆ Перед разборкой устройства убедитесь в том, что оно выключено, и мотор полностью остановился.

◆ Отключите мясорубку от сетевой розетки. Нажмите на кнопку фиксации. Вращая, выньте горловину из мясорубки и снимите накатную гайку. При необходимости используйте отвёртку для снятия гайки.

◆ Выньте съёмные детали из горловины.

◆ Промойте каждую деталь в теплой мыльной воде. Будьте осторожны при обращении с острыми ножами. Примечание: Не мойте детали в посудомоечной машине и не используйте абразивные чистящие средства или материалы при очистке. Отбеливающие растворы, которые содержат хлор, могут обесцветить алюминиевые поверхности. Растворители и бензол могут изменить цвет или повредить поверхность устройства.

◆ Протирайте корпус мотора влажной тканью. Не погружайте его в воду.

◆ Смажьте накатную гайку, режущий нож и дисковый нож растительным (оливковым) маслом после мытья и сушки.

## Технические характеристики

Макс. мощность:	1200 Вт
Номинальная мощность	450 Вт
Номинальное напряжение:	220-240 В
Номинальная частота:	50 Гц
Номинальная сила тока:	2 А

## КОМПЛЕКТАЦИЯ

ЭЛЕКТРОМЯСОРУБКА	1
НАСАДКА ДЛЯ КЕББЕ	1
НАСАДКА ДЛЯ СОСИСОК	1
ИНСТРУКЦИЯ ПО ЭКСПЛУАТАЦИИ С ГАРАНТИЙНЫМ ТАЛОНОМ	1
УПАКОВКА	1

## БЕЗОПАСНОСТЬ ОКРУЖАЮЩЕЙ СРЕДЫ. УТИЛИЗАЦИЯ



Вы можете помочь в охране окружающей среды! Пожалуйста, соблюдайте местные правила: передавайте неработающее электрическое оборудование в соответствующий центр утилизации отходов.

Производитель оставляет за собой право вносить изменения в технические характеристики и дизайн изделий.



## ЭЛЕКТРОМ'ЯСОРУБКА

**Шановний покупцю!**

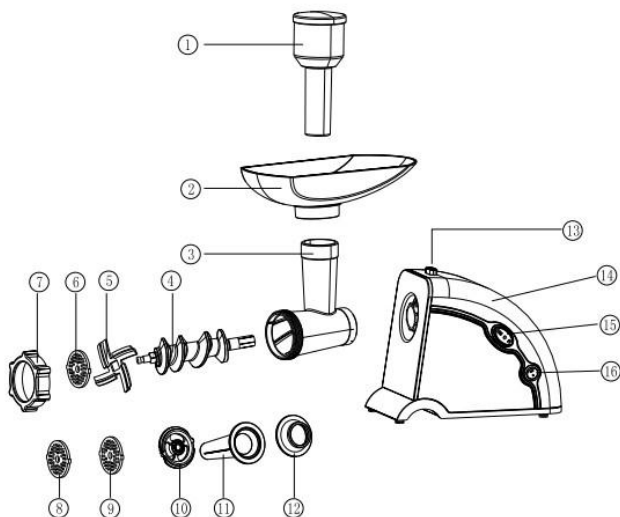
Вітаємо Вас із придбанням виробу торгівельної марки "Saturn". Ми впевнені, що наші вироби будуть вірними й надійними помічниками у Вашому домашньому господарстві.

**Не піддавайте пристрій різким перепадам температур. Різка зміна температури (наприклад, внесення пристрою з морозу в тепле приміщення) може викликати конденсацію вологи всередині пристрою та порушити його працездатність при вмиканні. Пристрій повинен відстоятися в теплом приміщенні не менше ніж 1,5 години. Введення пристрою в експлуатацію після транспортування проводити не раніше, ніж через 1,5 години після внесення його в приміщення.**

**Уважно ознайомтеся з даною інструкцією з експлуатації для безпечного використання пристрою**

## ОПИС

1. Штовхач
2. Лоток для продуктів
3. Завантажувальна горловина
4. Шнек
5. Ріжучий ніж
6. Дисковий ніж (дрібнозернистий)
7. накатна гайка
8. Дисковий ніж (крупнозернистий)
9. Дисковий ніж (середньозернистий)
10. Насадка для сосисок
11. Насадка для кеббе
12. Насадка для кеббе
13. Кнопка фіксації горловини
14. Корпус двигуна
15. Перемикач Увімк./Вимк./Реверсивного обертання
16. Перемикач Увімк./Реверсивного обертання



### ВАЖЛИВІ ЗАПОБІЖНІ ЗАХОДИ

♦ Даний пристрій призначений тільки для побутового використання.

♦ Уважно ознайомтеся з даною інструкцією з експлуатації перед тим, як використовувати пристрій.

♦ Збережіть інструкцію для подальшого використання у якості довідкового матеріалу.

♦ Перед вмиканням пристрою перевірте, чи відповідає напруга, зазначена на пристрої, мережній напрузі Вашого приміщення.

♦ Не використовуйте приладдя і комплектуючі деталі, що поставляються іншими виробниками. В іншому випадку гарантійні зобов'язання будуть анульовані.

♦ Не намагайтеся замінити деталі й відремонтувати пристрій самостійно. Зверніться в авторизований сервісний центр для кваліфікованого огляду і ремонту.

♦ Не користуйтеся пристроєм, якщо мережний шнур, штепсельна вилка або інші комплектуючі деталі пошкоджені.

♦ Щоб уникнути небезпечної ситуації, якщо мережний шнур пошкоджений, його необхідно замінити в авторизованому сервісному центрі.

♦ Очистіть пристрій перед першим використанням.

♦ Відключайте пристрій від мережі відразу після використання та перед очищенням.

♦ Використовуйте тільки штовхач для подачі продуктів в завантажувальну горловину під час роботи пристрою.

♦ Зберігайте пристрій у недоступному для дітей місці.

♦ Не залишайте увімкнений пристрій без нагляду.

♦ Вимкніть пристрій перед тим, як знімати та встановлювати будь-які аксесуари.

♦ Перед тим, як знімати деталі із пристрою, почекайте, доки рухомі деталі повністю зупиняться.

♦ Не занурюйте корпус мотора у воду або будь-яку іншу рідину. Використовуйте тільки вологу тканину, щоб очистити блок мотора.

♦ Не використовуйте м'ясорубку для подрібнення кісточок, горіхів або інших твердих продуктів.

♦ М'ясорубка може працювати безупинно не більше 10 хвилин. Перед повторним вмиканням вона повинна охолонти приблизно 10 хвилин.

♦ Під час роботи пристрою забороняється використовувати функцію реверсивного обертання (наприклад, перемикати положення "ON" («вмик.») у положення "R"

(«реверсивне обертання») або навпаки), почекайте, принаймні, одну хвилину, доки м'ясорубка повністю не зупиниться. Інакше це може стати причиною пошкодження пристрою.

◆ Для запобігання забивання м'ясорубки подавайте продукти в завантажувальну горловину, не сильно натискаючи на штовхач.

◆ При активізації автоматичного вимикача не вмикайте пристрій.

◆ Для запобігання удару електричним струмом, не занурюйте корпус пристрою, мережний шнур або штепсельну вилку у воду або іншу рідину.

◆ Цей пристрій не призначений для використання особами (включаючи дітей) з обмеженими фізичними, чутливими або розумовими здібностями, а також особами, які не мають досвіду й знань, якщо вони не перебувають під наглядом або не отримали інструкції з використання пристрою від особи, відповідальної за їх безпеку. Не рекомендовано використання пристрою дітьми у віці до 14 років.

◆ Діти повинні перебувати під наглядом для впевненості в тому, що вони не граються із пристроєм.

◆ Термін служби – 4 роки.

### **ПЕРЕД ПЕРШИМ ВИКОРИСТАННЯМ**

◆ Перевірте, чи відповідає напруга, зазначена на паспортній табличці, мережній напрузі Вашого приміщення.

◆ Помийте всі деталі (за винятком корпусу) у теплій мильній воді.

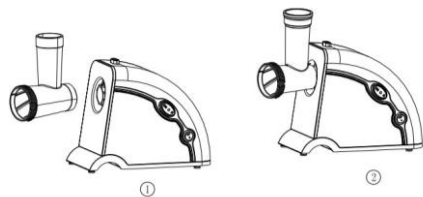
◆ Перед підключенням до мережі переконайтесь в тому, що перемикач вмикання/вимикання/реверсивного обертання перебуває в положенні "OFF" («вимкнений»).

### **ФУНКЦІЯ РЕВЕРСИВНОГО ОБЕРТАННЯ**

У випадку якщо м'ясорубка забилась, вимкніть пристрій, повернувши перемикач вкл./реверсивного обертання ("R / ON") в положення "R" («реверсивне обертання») і перемикач вкл. / вимк. / реверсивного обертання ("ON / OFF / Reverse") в положення "R". Шнек буде обертатися в протилежному напрямку і горловина очиститься.

### **СКЛАДАННЯ ПРИСТРОЮ**

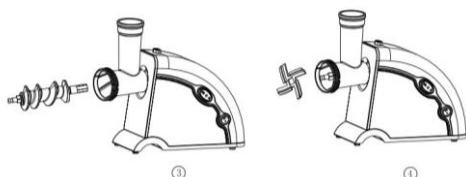
◆ Утримуючи завантажувальну горловину, вставте її в отвір і поверніть зліво (Мал.2).



◆ Вставте шнек довгим кінцем в горловину м'ясорубки (Мал.3).

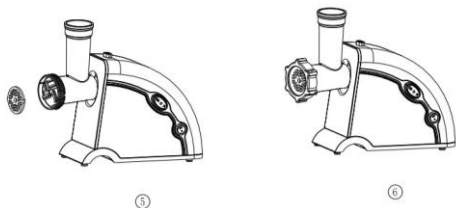
◆ Встановіть ріжучий ніж на шнек плоскою поверхнею ножа, поверненою до себе.

ПРИМІТКА: Якщо він неправильно встановлений, м'ясо не буде подрібнюватися і ріжучий ніж може пошкодитися (Мал. 4).



◆ Встановіть необхідний дисковий ніж на шнек, впритул до плоскої сторони ріжучого ножа. Переконайтесь, що дисковий ніж коректно встановлений в завантажувальну горловину (Мал. 5).

◆ Щільно зафіксуйте накатну гайку на горловині. Не затягуйте сильно (Мал.6).



◆ Натисніть на кнопку фіксації і вставте горловину в отвір корпусу мотора. Вставте і повертайте проти годинникової стрілки, поки запобіжний фіксатор не почує місці.

◆ Встановіть лоток для продуктів на горловині м'ясорубки.

◆ Подавайте продукти в завантажувальну горловину по одному шматочку, злегка натискаючи на штовхач. Не натискайте сильно на штовхач.

### **ПРИГОТУВАННЯ КЕББЕ**

◆ Перед збиранням переконайтесь, що

пристрій відключено від мережі.

◆ Одягніть насадки для кеббе А і В на шнек. Переконайтесь, що насадки для кебі коректно встановлені в пазах завантажувальної горловини (Мал.8).

◆ Щільно зафіксуйте накатну гайку на горловині. Сильно не затягуйте (Мал.9).

◆ Встановіть лоток на завантажувальну горловину (Мал.10).

◆ Подавайте продукти в завантажувальну горловину по одному шматочку, злегка натискаючи на штовхач. Не натискайте сильно на нього.

### Рецепт приготування кеббе

Для приготування кебе необхідно встановити ріжучий і дисковий ножі. начинка:

100 г баранини

1,5 столової ложки оливкової олії

1,5 столової ложки цибулі (дрібно нарізаної)

Спеції (за смаком)

Сіль (за смаком)

1,5 столової ложки борошна

Пропустіть м'ясо через м'ясорубку 1 або 2 рази. Додайте підсмажену до золотистої скоринки цибулю, спеції і борошно.

### Оболонка:

450 г пісного м'яса

150-200 г борошна

Спеції (за смаком)

Сіль (за смаком)

Мелений червоний перець (за смаком)

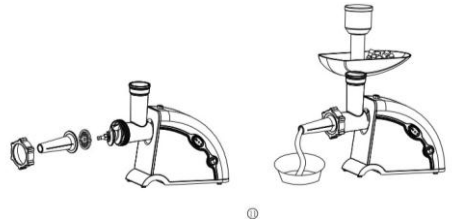
Мелений чорний перець (за смаком)

Пропустіть м'ясо через м'ясорубку 3 рази, потім додайте до нього решту інгредієнтів.

Для досягнення кращої консистенції і смаку додайте більше м'яса і менше борошна. Пропустіть суміш через м'ясорубку ще раз.

### Приготування сосисок

Для приготування сосисок виконайте збирання м'ясорубки як показано на Мал.11.



### ЧИЩЕННЯ

Перед розбиранням пристрою переконайтеся в тому, що він вимкнений, і мотор повністю зупинився.

◆ Відключіть м'ясорубку від мережної розетки. Натисніть на кнопку фіксації. Обертаючи, вийміть горловину з м'ясорубки і зніміть накатну гайку. При необхідності використовуйте викрутку для зняття гайки.

◆ Вийміть знімні деталі з горловини.

◆ Промийте кожную деталь у теплій мильній воді. Будьте обережні при поводженні з гострими ножами.

Примітка: Не мийте деталі в посудомийній машині й не використовуйте абразивні засоби для чищення або матеріали при очищенні. Вибільні засоби, що містять хлор, можуть знебарвити алюмінієві поверхні. Розчинники й бензол можуть змінити колір або пошкодити поверхню пристрою.

◆ Протирайте корпус мотора вологою тканиною. Не занурюйте його у воду.

◆ Змажте накатну гайку, дисковий ніж і ріжучий ніж рослинною (оливковою) олією після миття й сушіння.

### Технічні характеристики

Макс. потужність: 1200 Вт

Номинальна потужність 450 Вт

Номинальна напруга: 220-240 В

Номинальна частота: 50 Гц

Номинальна сила струму: 2 А

### КОМПЛЕКТАЦІЯ

ЕЛЕКТРОМ'ЯСОРУБКА 1

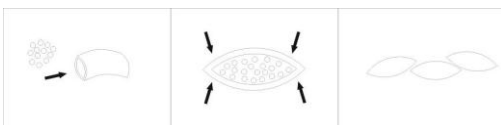
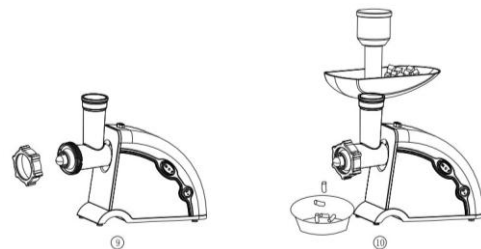
НАСАДКА ДЛЯ КЕББЕ 1

НАСАДКА ДЛЯ СОСИСОК 1

ІНСТРУКЦІЯ З ЕКСПЛУАТАЦІЇ З

ГАРАНТИЙНИМ ТАЛОНОМ 1

УПАКОВКА 1



**БЕЗПЕКА НАВКОЛИШНЬОГО  
СЕРЕДОВИЩА. УТИЛІЗАЦІЯ**  
**Ви можете допомогти в охороні  
навколишнього середовища!**

Будь ласка, дотримуйтесь місцевих правил: передавайте непрацююче електричне устаткування у відповідний центр утилізації відходів.



**Виробник залишає за собою право  
вносити зміни в технічні  
характеристики і дизайн виробів.**



# **Saturn<sup>®</sup>**

**МЕЖДУНАРОДНЫЕ ГАРАНТИЙНЫЕ  
ОБЯЗАТЕЛЬСТВА**

**INTERNATIONAL  
MANUFACTURER'S WARRANTY**

**МІЖНАРОДНІ ГАРАНТІЙНІ  
ЗОБОВ'ЯЗАННЯ**

**MEZINÁRODNÍ ZÁRUKA**



## **INTERNATIONAL MANUFACTURER'S WARRANTY**

The Warranty is provided for the period of 2 years or more if the Law on User Right of the country where the appliance was bought provides for a greater minimum warranty period.

All terms of warranty comply with to the Law on Protection of the Consumer Rights and are governed by the legislation of the country where the product was bought.

The warranty and free of charge repair are provided in any country where the product is delivered to by Saturn Home Appliances or authorized representative thereof, and where no restriction of import or other legal provisions interfere with rendering of warranty services and free of charge repair.

### **Cases uncovered by the warranty and free of charge repair:**

1. Guarantee coupon is filled in improperly.
2. The product has become inoperable because of the Buyer's nonobservance of the service regulations indicated in the instruction.
3. The product was used for professional, commercial or industrial purposes (except for the models, specially intended for this purpose that is indicated in the instruction).
4. The product has external mechanical damage or damage caused by penetration of the liquid inside, dust, insects and other foreign objects.
5. The product has damages caused by non-observance of the rules of power supply from batteries, mains or accumulators.
6. The product was exposed to opening, repair or modification of design by the persons, unauthorized to repair; independent cleaning of internal mechanisms etc. was made.
7. The product has natural wear of parts with limited service life, expendables etc.
8. The product has deposits of scale inside or outside of fire-bar elements, irrespective of used water quality.
9. The product has damages caused by effect of high (low) temperatures or fire on non-heat resistant parts of the product.
10. The product has damages of accessories and nozzles which are included into the complete set of product shipment (filters, grids, bags, flasks, cups, covers, knives, sealing rings, graters, disks, plates, tubes, hoses, brushes, and also power cords, headphone cords etc.).
11. A defect was a result of inappropriate installing of the appliance by non-specialists of the supplier's authorized service center.

*Note: the product should be clean before handing over to the service center.*

**On the warranty service and repair, please contact the authorized service centers of "Saturn Home Appliances".**

## MEZINÁRODNÍ ZÁRUKA

Záruka se poskytuje na dobu 2 roky. V případě že Zákon na ochranu spotřebitele daně země nařizuje delší dobu, prodlužuje se záruka na tuto dobu.

Veškeré záruční podmínky odpovídají Zákonu o ochraně práv uživatelů a jsou řízené zákonodárstvím státu, kde byl výrobek koupen. Záruka a bezplatná oprava se poskytují v každém státě, kam jsou výrobky dodané společností „Saturn Home Appliances“ nebo jejím zplnomocněným zástupcem a kde nejsou žádná omezení na dovoz nebo jiné právní předpisy omezující poskytnutí záručního servisu a bezplatné opravy.

### **Případy, na které se záruka a bezplatná oprava nevztahují**

1. Záruční list je vyplněn nesprávně.
2. Výrobek byl poškozen kvůli tomu, že zákazník nesplnil pravidla použití, která jsou uvedena v návodu.
3. Výrobek byl používán k profesionálním, komerčním nebo průmyslovým cílům (kromě modelů speciálně určených pro tyto cíle, což je uvedeno v návodu).
4. Výrobek má vnější mechanická poškození nebo poškození, vyvolaná tím, že se dovnitř dostala tekutina, prach, hmyz a jiné cizí předměty.
5. Výrobek má poškození, která jsou vyvolaná nesplněním pravidel napájení od baterií, sítě nebo akumulátorů.
6. Výrobek rozebírali, opravovali nebo měnili jeho konstrukci lidé, kteří nebyli zplnomocněni k opravě, bylo provedeno samostatné čištění vnitřních mechanismů a pod.
7. Výrobek má přirozené opotřebení dílů s omezenou dobou použití, spotřebních materiálů atd.
8. Výrobek má vrstvu usazeniny uvnitř nebo zvenku termoelektrických ohříváčů, bez ohledu na kvalitu používané vody.
9. Výrobek má poškození, která jsou vyvolaná působením vysokých (nízkých) teplot nebo ohně na termonestabilní části výrobku.
10. Výrobek má poškozené příslušenství a nástavce, které jsou dodané spolu s výrobkem (filtry, sítka, sáčky, baňky, mísy, víka, nože, šlehače, struhadla, kotouče, talíře, trubky, hadice, kartáče a také síťové šňůry, sluchátkové šňůry atd.).
11. Vada je důsledkem nesprávné instalace výrobku neoprávněnou osobou.

*Poznámka: výrobek se musí dávat na opravu pouze v čisté podobě.*

**V otázkách záručního servisu a oprav se obračejte na autorizovaná servisní střediska společnosti „Saturn Home Appliances“.**

## МЕЖДУНАРОДНЫЕ ГАРАНТИЙНЫЕ ОБЯЗАТЕЛЬСТВА

Гарантия на изделие предоставляется на срок 2 года или более в случае, если Законом о защите прав потребителей страны, в которой было приобретено изделие, предусмотрен больший минимальный срок гарантии.

Все условия гарантии соответствуют Закону о защите прав потребителей и регулируются законодательством страны, в которой приобретено изделие. Гарантия и бесплатный ремонт предоставляются в любой стране, в которую изделие поставляется компанией «Saturn Home Appliances» или ее уполномоченным представителем, и где никакие ограничения по импорту или другие правовые положения не препятствуют предоставлению гарантийного обслуживания и бесплатного ремонта.

### **Случаи, на которые гарантия и бесплатный ремонт не распространяются:**

1. Гарантийный талон заполнен неправильно.
2. Изделие вышло из строя из-за несоблюдения Покупателем правил эксплуатации, указанных в инструкции.
3. Изделие использовалось в профессиональных, коммерческих или промышленных целях (кроме специально предназначенных для того моделей, о чем указано в инструкции).
4. Изделие имеет внешние механические повреждения или повреждения, вызванные попаданием внутрь жидкости, пыли, насекомых и др. посторонних предметов.
5. Изделие имеет повреждения, вызванные несоблюдением правил питания от батарей, сети или аккумуляторов.
6. Изделие подвергалось вскрытию, ремонту или изменению конструкции лицами, не уполномоченными на ремонт; производилась самостоятельная чистка внутренних механизмов и т.д.
7. Изделие имеет естественный износ частей с ограниченным сроком службы, расходных материалов и т.д.
8. Изделие имеет отложение накипи внутри или снаружи ТЭНов, независимо от качества используемой воды.
9. Изделие имеет повреждения, вызванные воздействием высоких (низких) температур или огня на нетермостойкие части изделия.
10. Изделие имеет повреждения принадлежностей и насадок, входящих в комплект поставки изделия (фильтров, сеток, мешков, колб, чаш, крышек, ножей, венчиков, терок, дисков, тарелок, трубок, шлангов, щеток, а также сетевых шнуров, шнуров наушников и т.д.).
11. Дефект возник в результате некорректной установки изделия не специалистами уполномоченного сервисного центра поставщика.

*Примечание: изделие сдается в ремонт исключительно в чистом виде.*

**По вопросам гарантийного обслуживания и ремонта обращайтесь в специализированные сервисные центры фирмы «Saturn Home Appliances».**

**Перечень сервисных центров постоянно меняется. Посмотреть актуальный перечень специализированных сервисных центров можно на сайте:**  
**<http://saturn.ua/ru/servis>, или узнать по телефону горячей линии:**

**0-800 505-27-09**

Город, адрес	Название АСЦ	Телефон	МБТ	Сплит- системы	LCD	СМА	Мороз, лари
г. Азов, ул. Привокзальная, 4	«МИР СЕРВИСА»	8(988) 993-37-78	+		+	+	+
г. Альметьевск, ул. К. Цеткин, 18а	Сервисный Центр ИП Валиуллин М.Р.	8(8553) 32-22-11 8(960) 047-22-11	+	+	+	+	+
г. Апшеронск, Краснодарский край, ул. Ворошилова, 109	Абсолют-сервис	8(86152) 2-81-99	+	+	+	+	+
г. Архангельск, ул. Котласская, 1, кор. 1, офис 12	«ВЕГА-29»	8(8182) 44-15-55	+				
г. Астрахань, ул. Савушкина, 47	ООО ПКЦ «ВДВ»	8(8512) 25-19-39 8(8512) 25-12-00	+	+	+		
г. Астрахань, ул. Кирова, 54	«Радиомастерская»	8(8512)50-19-97	+		+		
г. Астрахань, ул. Максаковой, 16, 2 этаж, комн.77	СЦ «Ремонтная Бригада»	8(8512)54-67-67 8(8512)54-91-91		+		+	+
г. Ахтубинск, м-н Мелиораторов, 15	ООО «Ковчег»	8(85141) 3-61-25	+	+	+	+	+
г. Ахтубинск, ул. Волгоградская, д.8	«СКВ Сервис»	8(927) 565-11-56	+	+	+	+	+
г. Ахтубинск, ул. Панфилова, 32	Сервисный Центр ИП Комаров Николай	8(927) 552-47-21 8(937) 122-13-99				+	+
г. Ачинск, ул. Кирова, 4 А	СЦ «ВИД-Сервис»	8(39151) 5-90-94 8(983) 158-21-94	+			+	+
г. Барнаул, ул. Пролетарская, 113	ООО «Диод»	8(3852) 63-94-02	+		+	+	+
г. Барнаул, ул. Пролетарская, д.114	«Сибстайл»	8(3852) 20-25-52 8(3852) 69-60-09		+			+
г. Батайск, пер. Книжный, 9, кв.25	ИП Кулешов А.П.	8(905) 425-604-73	+	+	+		
г. Батайск, ул. Матросова, 37	Центральный Сервисный Центр	8(8635) 47-47-72 8(8635) 47-47-72	+	+	+	+	+
г. Белгород, ул. Железнодорожная, 79В, 2 этаж.	СЦ «Регион-Сервис»	8(980) 521-76-16	+				
г. Белореченск, ул. Мира, 63	ООО «Дело техники»	8(86155) 3-11-00 8(918) 980-64-75	+	+	+	+	+
г. Благовещенск, ул. Кузнецкая, 63	СЦ «Radmond»	8(4162) 21-00-88 8(4162) 54-01-23	+				
г. Брянск, ул. Ульянова, 36	СЦ «Техномастер»	8(4832) 68-71-75	+	+	+	+	+
г. Брянск, проезд Московский, 3	ООО «Центр Климата»	8(4832) 63-06-00 8(4832) 33-15-61		+			

г. Бугуруслан, ул. Транспортная, 18	«Рембыттехника»	8(3535) 23-23-98 8(922) 802-21-58	+	+	+	+	+
г. Буденновск, ул. Октябрьская, 84	ИП Цивенов Д.С.	8(86559) 2-08-02 8(86559) 5-29-71	+	+	+	+	+
г. Буденновск, пер. Рабочий, 1	Арутюнян Гарник Гургенович	8(928) 92-00-497 8(86559) 2-07-17					+
г. Буйнакс, ул. Шамиля, 136/4	Техник-ise	8(964) 013-00-59	+	+	+	+	+
г. Владимир, ул. Батурина, 39	ООО «ДОМСЕРВИС»	8(4922) 44-72-80 8(4922) 44-72-81	+	+	+	+	+
г. Волгоград, ул. Елецкая, 173	ООО «МастерКласс»	8(8442) 97-50-10 8(960) 883-59-00		+			
г. Волгоград, ул. Томская, 4А	ИП Спицын С.В.	8(8442) 98-16-47 8(8442) 53-06-04	+	+	+	+	+
г. Волгоград, ул. М. Балонина, 11 Г	ООО «Спец-Холод»	8(8442) 37-16-74 8(8442) 37-69-03		+			
Волгоградская обл., Калачевский р-н, п. Береславка	Сервисный Центр «ТехноБыт»	8(961) 688-53-48		+			
Волгоградская обл., р.п. Быково, ул. Калинина, 9	Сервисный Центр ИП Рахимов Ренат	8(927) 521-52-00		+		+	+
Волгоградская обл., п. Елань, ул. Л. Толстого, 32	Сервисный Центр ИП Егоров Юрий	8(937) 722-68-12				+	+
Волгоградская обл., р.п. Октябрьский, ул. Кругликова, 158	Сервисный Центр ИП Макеев Юрий	8(937) 730-66-03		+		+	+
Волгоградская обл., г. Суровикино	Сервисный Центр ИП Караичев Алексей	8(904) 404-14-55				+	+
г. Волгодонск, Ростовская обл., пр-т. Строителей, 12/15	СЦ «Master»	8(928) 126-63-66	+		+		
г. Волгодонск, ул. Ленина, 110	«Х МОБАЙЛ»	8(961) 41-001-71 8(918) 500-54-99	+	+	+	+	+
Вологодская обл., п. Рубцово, 1а	ООО «МИГ»	8(8172) 52-72-51	+		+		
г. Воронеж, ул. Б. Хмельницкого, 46	СЦ «ТЕХНО»	8(473) 260-09-08 8(473) 240-57-73	+		+	+	
г. Воронеж, ул. Рижская, д. 12-15	ООО «АМГ»	8(920) 436-08-52 8(960) 131-17-99		+			
г. Горно-Алтайск, пер. Жукова, 13	СЦ «Викс»	8(38822) 6-23-32	+		+	+	+
г. Грозный, ул. Дадин Айбики, 48	«Арсгир»	8-962-655-20-00	+	+	+	+	+
г. Грозный, ул. Угольная, 308	ИП Лачиев Р. М.Ч	8-962-753-67-67	+				
Грозный, ул. Маяковского, 17 в	ООО «Алиф»	8(8712) 22-49-21 8(928) 001-33-03	+	+	+	+	+
г. Дзержинск, Нижегородская обл., ул.	Мастерская «СЕРВИС ПЛЮС»	8(8313) 21-14-14	+	+			

Чапаева, 68									
г. Дзержинск, пр. Циолковского, 54	СЦ «Кварц»	8(8313) 20-56-00	+	+	+	+			
г. Димитровград, ул. Октябрьская, 63	АСЦ «ЭлКом Сервис»	8(84235) 2-86-59 8(84235) 9-14-64	+		+	+	+		
г. Ейск, ул. Пушкина, 84	АСЦ «Техносервис»	8(86132) 2-11-71 8(86132) 3-66-02	+	+	+	+	+		
г. Ейск, ул. Маяковского, 55	СЦ «Гарант»	8(86132)5-05-00	+	+			+	+	
г. Екатеринбург, ул. Походная, 81, офис 3	СЦ «Элитдетальсервис»	8(343) 361-11-77 8(343) 361-11-78	+		+	+	+		
г. Екатеринбург, ул. Амундсена, 64	Мастерская «Ремонт бытовой техники и электроники»	8(343) 240-26-60	+		+				
г. Екатеринбург, ул. Кислородная, 7А, офис 201	Сервисный центр «GOLD»	8(919) 372-28-04			+				+
г. Екатеринбург, ул. Д. Зверева, 31, А, оф.2	СЦ «Мастер-Сервис»	8(343) 385-12-89	+	+	+	+	+		
г. Елец, Липецкая обл., ул. Октябрьская, 47	ООО фирма «ПОЛЮС»	8(47467) 4-12-08 8(47467) 4-33-17	+		+				
г. Зерноград, ул. им. Косарева, 22	ИП Поддубный Л.Ю.	8(86359) 4-32-23 8(86359) 4-06-42			+				
г. Иваново, ул. Дзержинского, 45/6	ООО «Спектр- Сервис»	8(4932) 335185 8(4932) 335236	+	+	+	+	+		
г. Изобильный, мк-н. «Радуга» №7 (рынок «Светлана»)	«Автоматика 26»	8(86545) 2-74-74			+				
г. Ижевск, ул. Азина, 4	ООО «АРГУС- Сервис»	8(3412) 30-79-79 8(3412) 30-83-07	+		+	+	+		
г. Ижевск, ул. М. Горького, 76	ООО «АРГУС- Сервис»	8(3412) 78-76-85 8(3412) 78-06-64	+		+	+	+		
г. Ижевск, ул. Буммашевская, 7/1, офис 301, 307	«Климат-Контроль»	8(3412) 44-60-40 8(3412) 44-60-67			+				
г. Йошкар-Ола, ул. Воинов Интернационалистов, 24а	СЦ «Аквамарин»	8(8362) 24-11-24 8(8362) 25-55-40	+	+	+	+			
г. Иркутск, ул. Академическая, 24	ООО «Мастер ТВ»	8(3952) 42-55-76 8(3952) 78-15-83	+		+	+			
г. Иркутск, ул. Сурнова, 56	СЦ «Комту»	8(3952) 28-74-50 8(3952) 76-71-75			+		+	+	
г. Ишим, ул. Карасульская, 183	ООО «Домотехника- сервис»	8(34551) 7-46-31							+
г. Казань, ул. Гвардейская, 9А	АСЦ «VIP-SERVIS»	8(843) 258-92-15	+		+	+			
г. Казань, ул. Восстания, 100, кор. 45	Сервисный центр «Элнет»	8(843) 240-64-94	+	+	+	+	+		

г. Калининград, Московский пр-т, д. 163	«1000 мелочей сервис»	8(4012) 58-83-54 8(4012) 76-04-77	+		+		
г. Каменск-Уральский, ул. Исетская, 336	Техноцентр-Сервис	8(3439) 39-95-20 8(34399) 34-74-40	+	+	+	+	+
г. Камышин, ул. Ленина, 6В	ООО СЦ «Альфа»	8(84457) 9-17-43 8(84457) 9-45-89	+	+	+	+	+
г. Карабулак, ул. Джабагиева, 157	ИП Хамхоев И.М.	8(8734) 44-42-44	+	+		+	+
г. Кемерово, пр. Октябрьский, 53/2	ВК-Сервис	8(3842) 35-39-67	+			+	
г. Кизляр, пер. Рыбный 17	«Терек»	8(87239) 2-33-55 8(87239) 3-01-77	+	+	+	+	+
г. Киров, ул. Некрасова, 42	ООО «Экран- Сервис»	8(8332) 56-25-95 8(8332) 54-70-77	+		+	+	
г. Константиновск, ул. Коммунистическая, 96 Б	«Эверест»	8(86393) 2-10-43		+			
г. Константиновск, Ростовская обл., пер. Студенческий, 9	Макаров-ЮГ	8(988) 548-24-36	+		+		
г. Кореновск, ул. Пурыхина, 2, кор. А	ИП Бондаренко А.В.	8(86142) 4-43-59	+	+	+	+	+
г. Кореновск, ул. Ярославская, 1	«Сервис Бытовой Техники»	8(918) 936-36-53		+		+	+
г. Краснодар, ул. Новороссийская, 3	«Абсолют-сервис	8(861) 267-50-88	+	+	+	+	+
г. Краснодар, ул. Академика Лукьяненко, 103, оф.55	«М-Сервис-Юг»	8(861) 222-64-13 8(861) 222-85-55 8(905) 408-08-38	+	+	+	+	+
г. Краснодар, ул. Воронежская, 16	ТЕХНОЛОГИИ КОМФОРТА	8(861) 235-49-68	+	+	+	+	+
г. Краснодар, ул. Белозерная, 1\1	«БАТ-СЕРВИС»	8(918) 102-00-10 8(961) 501-92-22	+	+	+	+	+
Краснодарский край, ст. Брюховецкая, ул. Энгельса, 106 Б	СЦ «Офисная Техника»	8(86156) 3-40-40 8(918) 990-35-04	+		+	+	
Краснодарский край, ст. Каневская, ул. Свердликова, 116	ИП Галишников А.А.	8(86164) 7-01-22		+			
Краснодарский край, ст. Ленинградская, ул. Жлобы, 57 Г	ООО «Уманьбытсервис»	8(86145) 3-78-74		+			+
Краснодарский край, ст. Стародеревянковская, ул. Комсомольская, 25	ООО «ЭлитСервис»	8(86164) 65-4-95 8(918) 355-81-70	+	+		+	+
Краснодарский край, ст. Староминская, ул. Толстого, 1	ИП Галишников А.А.	8(86153) 4-16-70		+			

Краснодарский край, ст. Старощербиновская, ул. Шевченко, 242, кв. 1	ИП Притула И.В.	8(86 151) 4-10-92	+	+	+	+	+
г. Красноярск, ул. Дудинская, 6	ООО «Сибирский мастер»	8(3912) 92-92-22 8(3912) 41-78-88	+	+	+	+	+
г. Красноярск, ул. Дудинская, 1	СЦ «Электроальянс»	8(3912) 93-54-33 8(3912) 94-52-82	+	+	+	+	+
г. Курск, ул. Студенческая, 36-А, ул. Сумская, д. 37-Б	СЦ «Маяк+»	8(4712) 50-85-90 8(4712) 35-04-91	+	+	+	+	
г. Курск, ул. Садовая, 5	ООО «Первая Сервисная Компания»	8(4712) 51-45-75	+	+	+	+	+
г. Курск, ул. Добролюбова, 17	ООО «Первая Сервисная Компания»	8(4712) 54-74-24	+	+	+	+	+
г. Лабинск, Краснодарский край, ул. Турчанинова, 2	ООО «БЫТСЕРВИС»	8(86169) 7-39-99 8(86169) 7-24-96	+	+	+	+	+
г. Липецк, ул. Космонавтов, 66	ООО «Владон»	8(4742) 33-45-65 8(4742) 33-45-95	+	+	+	+	+
г. Майкоп, ул. Димитровад, 25	ООО «Электрон- Сервис»	8(8772) 55-62-38		+			+
г. Махачкала, ул. М. Гаджиева, 164	Сервисный центр «РОСАМ»	8( 8722) 93-30-73	+	+	+	+	+
г. Махачкала, пр-кт Акушинского 14-линия, 21	«Техник-ise»	8(8722) 63-23-94 8(8722) 93-55-15	+	+	+	+	+
г. Миллерово, Ростовская обл., ул. Калинина, 11	СЦ «Мастер Плюс»	8(86385) 2-33-26 8(960) 458-07-11	+	+		+	+
г. Морозовск, ул. Советская, 9 А	«Х МОБАЙЛ»	8(909) 401-35-21	+	+	+	+	+
г. Москва, б-р Маршала Рокоссовского, 3 (м.ул. Подбельского)	Технический Центр «Юник»	8(495) 721-30-70 8(499) 168-05-19 8(499) 168-47-15	+		+	+	+
г. Набережные Челны, ул. Вахитова, 20 (30/05)	Сервисный Центр «ТриО»	8(8552) 359002 8(8522) 359042	+	+	+	+	+
г. Набережные Челны, пр- т. Московский, 154 (52/28)	АСЦ «VIP-SERVIS»	8(8552) 99-91-45	+	+	+	+	+
г. Нальчик, пр-т. Ленина, 24	ООО «Алфа-Сервис»	8(8662) 42-04-30 8(8662) 42-12-21	+		+	+	
г. Невинномыск, ул. Гагарина, 55	СЦ «ЭДВИС»	8(86554) 5-59-77 8(86554) 3-67-57	+	+	+	+	+
г. Нефтекамск, ул. Победы, 10А	АСЦ «Техно-Мастер»	8(34783) 3-43-44	+	+	+	+	+
г. Нижнекамск, ул. Кайманова, 9 (маг. «Ак Калфак»)	«Техника»	8(8555) 48-08-80 8(917) 906-60-06	+		+	+	+
г. Нижний Новгород, ул. Марата, 51	ООО «Прок-Сервис»	8 (831) 220-84-94 8 (831) 413-82-91	+		+		



г. Нижний Новгород, ул. Ларина, 18А	ООО «Бытовая Автоматика-Сервис»	8(831) 46-18-848		+			+
г. Нижний Новгород, ул. Коновалова, 6		8(831) 46-18-848		+			+
г. Новокузнецк, Кемеровская обл., ул. Грдины, 18	ООО «Сибсервис»	8(3843) 20-31-33	+		+	+	+
г. Новомосковск, ул. Московская, 21/27	ООО «ЕСКО»	8(48762) 6-46-46	+	+	+	+	+
г. Новороссийск, ул. Серова, 14	ООО «АРГОН- СЕРВИС»	8(8617) 63-11-15 8(8617) 63-03-95	+		+	+	
г. Новосибирск, ул. Королёва, 17А	ООО «К-техника»	8(383)274-99-33 8(383) 274-99-45	+		+		
г. Новосибирск, ул. Воинская, 63, кор. 3	ООО «Керамика»	8(383) 210-59-49 8(383) 210-52-92	+		+	+	
г. Новосибирск, ул. Котовского, 2	«Сервис Центр»	8(383) 351-39-19	+		+		
г. Новошахтинск, пл. Базарная, 24А	«ЭлектроМир	8(86369) 3-74-75 8(928) 609-35-85	+	+	+		
г. Оренбург, ул. Космическая, 4	ИП Бабина Т.В.	8(3532) 36-87-94	+			+	+
г. Омск, ул. 5-я Кордная, 1	АСЦ «Вес-Трэйд»	8(3812) 577-092 8(3812) 576-329	+		+		
г. Омск, ул. Лермонтова, 194	ООО «Домотехника- сервис»	8(3812) 36-74-01					+
г. Омск, ул. Б. Хмельницкого, 130	«Гарантийная мастерская»	8(3812) 36-42-02	+	+	+	+	
г. Орск, ул. Батумская, 25	«Айс-Сервис+»	8(3537) 37-23-83	+	+	+	+	+
г. Орск, пр. Ленина, 11	ООО «Гранд- Сервис»	8(3537) 35-79-93 8(3537) 20-60-70	+	+	+	+	+
г. Орск, ул. Грозненская, 11-А	ООО «Гранд- Сервис»	8(3537) 35-79-93 8(987) 796-00-19	+	+	+	+	+
г. Пермь, ул. Деревообделочная, 3, кор. Б	ООО «СК-Сервис»	8(342) 221-40-99	+	+	+	+	+
г. Пермь, ул. Маршрутная, 19, кор. 1	СЦ «Энерго-климат»	8(342) 240-88-88 8(342) 205-57-88	+	+	+	+	+
г. Пермь, ул. Маршрутная, 11	СЦ «Энергоклимат»	8(342) 240-93-35 8(342) 240-93-24		+			
г. Петрозаводск, ул. Северная, 11	«Алкор-Сервис»	8(8142) 78-06-93 8(8142) 70-65-48	+		+		
г. Прокопьевск, ул. Обручева, 39-5	ИП Сюткин В.В.	8(3846) 69-33-00	+	+	+	+	+
г. Псков, ул. Труда, 11	ООО «Ремонт и Сервис»	8 (8112)-53-86-30 8 (8112)-53-86-50	+		+		+
г. Пятигорск, ул. 5-ый Переулок, 13	Сервисный Центр	8(8793) 98-70-11 8-918-743-69-46	+	+	+	+	+

г. Россошь, Воронежская обл., ул. Малиновского, 50-Е	Региональная Сервисная Компания	8(47396) 48-911	+	+	+	+	+
г. Россошь, Воронежская обл., ул. Простеева 18 стр.1	Региональная Сервисная Компания	8(47396) 47-676	+	+	+	+	+
г. Ростов-на-Дону, ул. Евдокимова, 37 В	ООО «Максим-Сервис»	8(863) 250-47-77	+		+		
г. Ростов-на-Дону, пр. Шолохова, 7	«Алиса-Сервис»	8(863) 227-60-90 8(863) 299-00-50	+	+	+	+	+
г. Ростов-на-Дону ул. 50-летия Ростсельмаша, 1/52, офис 55	ООО «Мастер»	8(863) 21-92-112 8(800) 100-51-52	+	+	+	+	+
Ростовская обл., ст. Багаевская, ул. Трюта, 11-А/17-А	ИП Иванов А.П.	8(906) 453-35-81	+		+		
Ростовская обл., ст. Егорлыкская, ул. Ворошилова, 14	«Всё Для Дома»	8(86370) 2-19-50	+	+	+	+	+
г. Рыбинск, Ярославская обл., ул. Свободы 12	Сервисная служба «ТЕХНОСЕРВИС»	8(4855) 22-04-77 8(4855) 25-38-60	+	+	+	+	+
г. Рыбинск, Ярославская обл., ул. Моторостроителей, 21	Сервисная служба «ТЕХНОСЕРВИС»	8(4855) 24-31-21	+	+	+	+	+
г. Рязань, ул. Пушкина, 14, кор. 1	ООО «Гарант-Климат»	8(4912) 76-88-01 8(4912) 40-30-30	+	+	+	+	+
г. Рязань, ул. Касимовское шоссе, 42-А	ООО «Гарант-Климат»	8(4912) 41-33-02	+	+	+	+	+
г. Самара, ул. Ленинградская, 100/ ул. Ленинская, 56	ООО «Спец-Мастер»	8(846) 990-37-51 8(846) 240-98-17	+	+	+	+	+
г. Самара, ул. Свободы, 149	ООО «СК-Сервис-Самара»	(846) 979-9-979	+	+	+	+	+
г. Санкт-Петербург, пр. Обуховской обороны, 197	ООО «Евросервис XXI»	8(812) 600-11-97	+	+	+	+	
г. Санкт-Петербург, пр. Стачек, 41- А	ООО «Прогресс-Сервис»	8(812) 325-36-56 8(812) 325-36-57	+		+	+	
г. Санкт-Петербург, ул. Магнитогорская, 11, 36-Н, лит. И	ООО «БИТ-95»	8(812) 822-18-00 8(812) 320-06-61	+				
г. Саранск, ул. Садовая, 1	ООО «ТЕСТ-СЕРВИС»	8(8342) 23-05-91 8(8342) 47-48-59	+	+	+		
г. Саратов, ул. Большая Садовая, 95	ООО «ТРАНССЕРВИС-Саратов»	8(8452) 52-81-21 8(8452) 52-83-84	+	+	+	+	+
г. Сергиев Посад, пр-т. Красной Армии, 253-А	СП «Городская Служба Бытового Сервиса»	8(496) 547-04-95 8(496) 549-32-79	+	+		+	+

г. Серпухов, ул. Советская, 47	БЮРО РЕМОНТА «АЛЬФА-S»	8(963) 624-49-46			+	+	+
г. Смоленск, ул. Крупской, 44	СЦ «АТЛАНТ»	8(4812) 45-05-13 8(920) 333-09-44	+	+	+	+	+
г. Сочи, ул. Донская, 90	ООО «ДЭЛ»	8(8622) 55-51-19 8(8622) 55-01-08	+			+	+
г. Ставрополь, ул. Пушкина, 63	ООО «Унисервис»	8(8652) 24-30-14 8(8652) 23-31-81	+	+	+	+	+
г. Ставрополь, пр. Кулакова, 15-Е, оф. 21	«Мир Климата»	8(8652) 95-53-68 8(8652) 95-61-90		+			
г. Ставрополь, пр. Буйнакского, 3/4	«Империя Климата»	8(8652) 44-88-66		+			
г. Старый Оскол, Белгородская обл., м-н. Лебединец, 1а	ЗАО «АВАНТАЖ- ИНФОРМ»	8(4725) 24-62-27 8(4725) 24-73-49	+	+	+		
г. Стерлитамак, Республика Башкортостан, ул. Худайбердина, 158	ООО «Сервис- Технос»	8(3473) 20-12-13 8(3473) 20-27-70	+		+	+	+
г. Сыктывкар, Респуб. Коми, ул. Гаражная, 25	«ТехСервис»	8(8212) 22-95-29 8(8212) 29-12-20	+	+	+	+	+
г. Тамбов, ул. Мичуринская, 137-А	ООО «БВС-2000»	8(4752) 56-19-42 8(4752) 56-19-44	+	+	+	+	+
г. Тверь, б-р. Шмидта, 18	СЦ «СПЕКТР»	8(4822) 47-65-65 8(4822) 47-58-58	+	+	+	+	+
г. Тимашевск, Краснодарский кр., ул. Ленина, 24/2	Сервис бытовой техники	8(86130) 4-86-59 8(918)147-02-03	+	+		+	+
г. Тихорецк, ул. Гоголя, 2/2	АСЦ «БЫТ-СЕРВИС»	8(86196) 7-20-53	+	+	+	+	+
г. Тольятти, ул. Мира, 48	ООО «Волга Техника+»	8(8482) 22-72-41 8(8482) 22-71-85 8(8482) 61-65-64	+	+	+	+	+
г. Тула, пр. Ленина, 115 Б	ООО «Виксам»	8(910) 949-68-44 8(953) 182-61-82	+	+	+	+	+
г. Тюмень, ул. Республики, 169/5	СЦ «Пульсар»	8(3452) 75-95-08 8(3452) 20-82-65	+		+	+	
г. Тюмень, ул. Николая Зелинского, 24	СЦ «КАНИФОЛЬ»	8(9292) 69-56-60; 60-56-60- городск.	+	+	+	+	+
г. Тюмень, ул. Ватутина, 55	Сервисный Центр«Ваш Дом»	8(3452) 47-35-69	+		+	+	+
г. Улан-Удэ, ул. Ербанова, 28	СЦ «Мастер»	8(3012) 21-89-63	+		+	+	+
г. Ульяновск, ул. Metallистов, д.16/7	АСЦ «Современный сервис»	8(8422) 73-44-22 8(8422) 73-29-19	+	+		+	+
г. Уфа, ул. Академика Королева, 6/1	ООО «Бирюса- сервис»	8(347) 236-57-07	+		+		
г. Уфа, пр-т. Салавата Юлаева, 59	«Импорт-сервис»	(347) 2281701	+		+	+	+
г. Уфа, ул. Мира, 7; ул.	СЦ «Дженерал»	8(347) 279-90-70					+

Менделеева, 153; пр. Октября, 42		8(347) 241-62-02						
г. Хасавюрт, ул. Махачкалинская, 70-А	«Техник-ise»	8(928) 048-93-10	+	+	+	+	+	+
г. Цимлянск, Ростовская обл., ул. Социалистическая, 15-А	«Телерадиотовары»	8(86391) 2-18-06	+		+			
г. Чебоксары, ул. Гагарина, 36	ЗАО «Телерадиосервис»	8(8352) 62-30-97 8(4942) 63-20-98	+		+			
г. Челябинск, ул. Производственная, 8Б	Рембыттехника	8(351) 239-39-34 8(351) 239-39-35	+	+	+	+	+	+
г. Челябинск, ул. Ворошилова, 57 В, оф. 3	ООО РСЦ «Подобус»	8(351) 225-13-13 8(351) 236-12-40	+		+	+	+	+
г. Черкесск, пр. Ленина, 340-В	АСЦ «ЮГ-СЕРВИС»	8(8782) 27-30-60 8(8782) 27-70-77	+	+	+	+	+	+
г. Черкесск, ул. Первомайская, 48, оф. 11	АСЦ «Мак.Сим. »	8(8782) 25-04-66 8(8782) 25-19-15	+	+	+	+	+	+
г. Черкесск, Пятигорское шоссе, 13	СЦ «КАВКАЗ-СЕРВИС»	8(8782) 23-91-26 8(928) 385-22-42	+	+	+	+	+	+
г. Чита, ул. Токмакова, 33	«Центрбытсервис»	8(3022) 36-39-36 8(3022) 36-39-32	+	+	+	+	+	+
г. Шахты, Ростовская обл., ул. Садовая, 1	ТехноСервис	8(904) 345-83-18	+	+	+	+	+	+
г. Элиста, 3-й микрорайон, 21-А	«СКВ Сервис»	8(84722) 9-52-07 8(937) 469-52-07	+	+	+	+	+	+
г. Энгельс, ул. Петровская, 57	«Ремонт-сервис»	8(8453) 55-80-89 8(964) 848-45-06	+		+	+	+	+
г. Ярославль, ул. Угличская, 12	ООО «Трио-Сервис»	8(4852) 25-94-83	+		+			

## **МІЖНАРОДНІ ГАРАНТІЙНІ ЗОБОВ'ЯЗАННЯ**

Гарантія на виріб надається на термін 2 роки чи більше у випадку, якщо Законом про захист прав споживачів країни, в якій був придбаний виріб, передбачений більший мінімальний термін гарантії.

Всі умови гарантії відповідають Закону про захист прав споживачів і регулюються законодавством країни, у якій придбано виріб.

Гарантія і безкоштовний ремонт надаються в будь-якій країні, у яку виріб постачається компанією «Saturn Home Appliances» чи її уповноваженим представником, і де ніякі обмеження по імпорту чи інші правові положення не перешкоджають наданню гарантійного обслуговування і безкоштовного ремонту.

### **Випадки, на які гарантія і безкоштовний ремонт не поширюються:**

1. Гарантійний талон заповнений неправильно.
2. Виріб вийшов з ладу через недотримання Покупцем правил експлуатації, зазначених в інструкції.
3. Виріб використовувався в професійних, комерційних чи промислових цілях (крім спеціально призначених для цих моделей, про що зазначене в інструкції).
4. Виріб має зовнішні механічні чи uszkodження, викликані влученням всередину рідини, пилу, комах і інших сторонніх предметів.
5. Виріб має uszkodження, викликані недотриманням правил живлення від батарей, мережі чи акумуляторів.
6. Виріб піддавався розкриттю, ремонту чи зміні конструкції особами, не уповноваженими на ремонт; проводилося самостійне чищення внутрішніх механізмів тощо.
7. Виріб має природний знос частин з обмеженим терміном служби, витратних матеріалів і т. д.
8. Виріб має відкладення накипу всередині чи зовні ТЕНів, незалежно від якості використовуваної води.
9. Виріб має uszkodження, які викликані впливом високих (низьких) температур чи вогню на нетермостійкі частини виробу.
10. Виріб має uszkodження приладдя і насадок, що входять у комплект постачання виробу (фільтрів, сіток, мішків, колб, чаш, кришок, ножів, вінчиків, терок, дисків, тарілок, трубок, шлангів, щіток, а також мережних шнурів, шнурів навушників тощо).
11. Дефект виник внаслідок некоректного встановлення виробу не спеціалістами уповноваженого сервісного центру постачальника.

*Примітка: виріб здається в ремонт виключно в чистому вигляді.*

**З питань гарантійного обслуговування і ремонту звертайтеся до спеціалізованих сервісних центрів фірми «Saturn Home Appliances».**

**Перелік сервісних центрів постійно змінюється. Переглянути актуальний перелік спеціалізованих сервісних центрів можна на сайті: <http://saturn.ua>, або дізнатися за телефоном гарячої лінії: 0-800 502-502**

Місто , Адреса АСЦ	Назва АСЦ	№ телефона	Аудио-Відео техніка (АВ)	Мала побутова техніка (МПТ)	Велика побутова техніка (ВПТ)	Кондиціонери	Холодильники, ларі	Газові таганки	ІТ-техніка
Алчевськ, вул. Гагаріна, 36	Hi-Fi (Кіслов)	(06442) 9-11-37 (099) 052-10-01	+	+	+	+	+	-	+
Біла Церква, бул. 50-років Перемоги, 82	Маяк-сервіс	(04563) 6-84-13	+	+	+	+	+	-	+
Бердичів, вул. Леніна, 57	«ЄВРО-СЕРВІС»	(04143) 4-06-36	+	+	+	-	+	+	+
Берегове, вул. І. Франка 43	ПП «Пруніца»	(03141) 4-34-32	+	+	+	+	-	-	-
Вінниця, вул.50 р Перемоги, 51	Лотос	(0432) 69-95-73	+	+	+	+	+	+	+
Вінниця, пров. Щорса, 3а	Базелюк	(0432) 64-24-57 (0432) 64-26-22	-	+	+	-	-	-	-
Вінниця, вул.Порика,1	Спеціаліст	(0432) 50-91-91 (0432) 57-91-91 (066) 350-91-91 (096) 050-91-91	+	+	+	+	+	-	+
Вінниця, пр-т. Юності, 16	СП «Скормаг-Сервіс»	(0432) 46-43-93 (0432) 46-82-13 (0432) 51-92-54	+	+	+	+	+	+	+
Дніпропетровськ, пр. Кірова, 59	Лотос	(0562) 35-04-09 (0562) 34-67-05	+	+	+	+	+	-	+
Дніпропетровськ, вул. Олеся Гончара, 6	Дінек-сервіс	(056) 735-63-28 (056) 735-63-25	+	+	+	+	+	-	+
Дніпропетровськ, вул. Коротка, 41-А, р-н Індустріальний	АСЦ Універсалсервіс	(056) 790-04-60	+	+	+	+	+	-	+
Житомир, вул. Домбровського, 24	СЦ Коваль (Євросервіс)	(0412) 47-07-42	-	-	+	+	+	-	-
Житомир, вул. Львівська, 8	Тандем-Сервіс (СПД «Вашук»)	(0412) 47-15-68 (067) 411-58-12	+	+	+	-	-	-	+
Житомир, вул. Комерційна, 4, офіс 222	Мельник	(0412) 482425, 067-4102198	+	+	+	+	+	+	+
Запоріжжя, вул. Гоголя, 175	ЛОТОС	(061) 787-50-51 (0612) 63-97-90	+	+	+	+	+	+	+
Запоріжжя, вул. Дзержинського, 83	Електротехніка	(0612) 12-03-03	+	+	+	+	-	-	+
Івано-Франківськ, вул. Вовчинецька, 223	ЛОТОС	(0342) 75-60-40 (0342) 71 28 13	+	+	+	+	+	-	-
Івано-Франківськ, вул.Нова, 19-А	Бріз ЛТД	(0342) 55-95-25 (0342) 75-07-77	+	+	+	+	-	-	-

Іллічівськ, вул. Промислова, 2	«СТУРН-ОДЕСА»	(067) 324-82-18	+	+	+	+	+	+	+	+
Ірпінь, вул. Пролетарська, 76	ВКФ «Валерія»	(04597) 5-73-93	+	+	+	-	-	-	-	-
Канів, вул. Леніна, 161	ТОВ «САТУРН- МАГНІТ»	(067) 324-84-01 (067) 324-83-65 (04736) 6-29-49	+	+	+	+	+	+	+	+
Київ, вул. Лугова, 16	ЧП «Огієнко»	(044) 426-91-98 (044) 362 91 98	+	+	-	-	-	-	-	+
Київ, вул. Новоконостянтинівська, 1-Б	ТОВ «Сатурн ТВ»	(044) 591-11-90	+	+	+	+	+	+	+	+
Кіровоград, вул. Короленко,2	ЛОТОС	(0522) 35-79-23 (0522) 27-80-02 (0522) 27-33-00	+	+	+	+	+	+	-	+
Кіровоград, вул. Чорновола, 1-В	Європобуттех (ПП Денисенко)	(0522) 27-28-40 (0522) 27-76-67	+	+	+	+	+	+	+	+
Коломия, вул. Привокзальна, 13	Бриз ЛТД	(097) 776-67-70 (097) 264-21-67	+	+	+	+	+	+	+	+
Костянтинівка, вул. Безнощенко, 10	Гармаш (СЦ)	(06272) 2-62-23 (06272) 2-21-86 (050) 279-68-16	+	+	+	-	-	-	-	-
Коростень, вул. Жори Кудаківа, 2-В	ПП «Бондарь»	(04142) 5-05-04	-	+	+	+	+	+	+	+
Краматорськ, вул. Шкільна, 7	Технолюкс СЦ	(050) 526-06-68	+	+	+	+	+	+	+	+
Краматорськ, б-р. Краматорський, 3	Ісламів РР	(06264) 5-93-89	+	+	+	+	-	+	-	-
Краматорськ, вул. 20 лет Жовтня, 8	Сатурн-Донбас	(050) 973-20-14	+	+	+	+	+	+	-	+
Краматорськ, вул. Поштова, 5-А	Стоїків АСЦ	(0626) 41-21-34 (067) 255-79-90	+	+	+	+	+	+	+	+
Краматорськ, вул. 19 Партз'їзду, 67	Крам сервіс	(050) 473-56-12	+	+	+	+	+	+	+	+
Кременчук, вул. Радянська,44, оф 2	ЕкоСан	(05366) 3-91-92	+	+	+	+	+	+	+	+
Кривий Ріг, вул. Косіора, 64/7	ЛОТОС	(056) 440-07-79	+	+	+	+	+	+	-	+
Лубни, вул. Радянська, 81	СЦ Яценко	(050)214-91-73 (066) 017-02-03	+	+	+	+	+	+	+	+
Луганськ, вул. Ломоносова, 96-Ж	«Східний» СПД Андрейченко Д.Л.	(0642) 33-02-42 (0642) 33-11-86 (095) 386-89-85	+	+	+	+	+	+	+	+
Луганськ, вул. Дніпровська, 49-А	«Сатурн- Луганськ»	(0642) 506000	+	+	+	+	+	+	+	+
Луцьк, вул. Ківерцівська, 1	«Склад-магазин Сатурн»	(0332)-290752	+	+	+	-	-	-	-	+
Львів, вул. Шараневича, 28	«РОСимпекс»	(032) 239-51-52 (032) 239-55-77 (032) 295-50-28	+	+	+	+	+	+	+	+

		(032) 2955029								
Львів, вул. Червоної каліни, 109	Захід холод сервіс	(032) 222-87-10	+	+	+	-	-	+	+	
Макіївка, вул. Паризької комуни, 242	Гарант сервіс	(0623) 22-55-50 (066) 103-22-88 (097) 776-81-20	+	+	+	-	-	-	-	
Макіївка, вул. Тайожна, 1К	СКІФ АСЦ	(0623) 41-37-58	+	+	+	+	+	+	+	
Маріуполь, бул. 50-років Жовтня, 32\18	ЛОТОС	(0629) 49-60-05 (0629) 49-30-06	+	+	+	+	+	-	+	
Маріуполь, пр-т. Металургів, 227	СЦ «Реалсервіс» (Озеров)	(0629) 47-30-00 (098) 312-26-28 (095) 028-26-28	+	+	+	+	+	-	+	
Маріуполь, пр-т. Будівельників, 84	Глобал Тек	(0629) 49-18-81 (067) 597-56-15	+	+	+	+	+	-	+	
Могилів-Подільський, вул. Покровська, 51-А	Скормаг-Сервіс	(04337) 6-48-47 (0432) 46-82-13	+	+	+	+	+	+	+	
Мукачеве, вул. Кооперативна, 46	Віком	(03131) 3-73-37 (03131) 3-73-36 (099) 797-44-30 (097) 342-35-51	+	+	+	-	+	+	-	
Миколаїв, вул. Чкалова, 33	ТСЦ «Аладін»	(0512) 47-04-96 (0512) 47-83-48	+	+	+	+	+	+	+	
Миколаїв, Внутрішньоквартальний проїзд, 2	ЛОТОС	(0512) 58-06-47	+	+	+	+	+	+	-	
Миколаїв, вул. Леніна, 49	ТОВ «Аладін»	(0512) 58-21-80 (067) 517-05-70 (066) 705-64-44	-	+	+	+	+	+	-	
Нікополь, вул. Шевченко 97, офіс 2	ООО «Премьер-Сервіс» (Глотов)	(05662) 4-15-03 (099) 074-35-53	+	+	+	+	+	+	+	
Нова Каховка, вул. Заводська, 38	Стародубець А.В.	(095) 724-72-66	+	+	+	+	+	+	-	
Новоград-Волинський, вул. Вокзальна, 38	СПД «Кождуб О.С.»	(04141) 5-20-10	+	+	+	+	+	-	+	
Одеса, вул. Ільфа та Петрова, 90	Золоті руки СЦ	(048) 700-17-3 (048) 787-45-79	+	+	+	+	+	+	+	
Одеса, вул. Б. Хмельницького, 55	ПП Кушнір	(0482) 39-06-18 (094) 839-06-19	+	+	+	+	+	-	+	
Одеса, пров. Топольського, 2 (Новосельського, 66)	Ремус ЛТД	(048) 731-77-03 (048) 731-77-04	+	+	+	-	-	-	+	
Павлоград, вул. Дніпровська, 172-Б	ЛОТОС	(05632) 6-15-54 (05632) 6-23-42	+	+	+	+	+	-	+	
Пологи, вул. Пролетарська, 75	Дивосервіс, Владислав	(096) 284-08-36 (066) 085-75-39	+	+	+	+	+	+	+	
Полтава, вул.	ЛОТОС	(0532) 69-42-62	+	+	+	+	+	+	+	



Степного Фронту, 29		(099) 60-14-24									
Полтава, вул. Красина, 120	Тесла	(0532) 50-98-89 (050) 013-72-17	+	+	+	+	+	+	-	+	
Полтава, вул. Фрунзе, 66	Промелектроніка	(0532) 61-56-21	+	+	+	+	+	+	+	+	
Прилуки, вул. Борців Революції, 101/1	ЧП Костюченко	(04637) 3-85-95 (095) 886-21-99 (063) 597-41-27 (067) 272-57-51	-	+	+	+	+	+	+	+	
Рівне, вул. Тиха,12	Електронікасервіс	(0362) 26-65-85	+	+	+	+	+	+	-	+	
Рівне, пров. Робочий, 5	Рубікон	(0362) 43-33-40 (067) 360-42-42	+	+	+	+	+	+	+	+	
Свердловськ, вул. Дзержинського, 1	Свердловськбит- радіо- техніка АСЦ	(06434) 2-60-25 (099) 271-01-47	+	+	+	+	+	+	+	+	
Севєродонецьк, вул. Єгорова, 24	Служба комфортного Сервісу АСЦ	(06452) 5-05-33 (050) 603-72-72	+	+	+	+	+	+	+	+	
Сміла, вул. Мічуріна, 32	Ласк-сервіс	(04733)-46182	+	+	+	+	+	+	+	+	
Стаханів, вул. Жовтнева, 1	АСЦ-Альбіт	(06444) 4-02-89 (066) 105-39-66	+	+	+	+	+	+	-	+	
Стрий, вул. Шевченка, 171-Б\10	Телерадіосервіс	(03245)-58381	+	+	+	-	-	-	-	-	
Суми, вул. Білопольське шосе, 19	ПП Панченко	(096) 340-06-96	+	+	+	+	+	+	+	+	
Суми, вул. Петропавлівська 86/1	Ельф АСЦ	(0542) 660-300, 650-340, 655-510									
Тернопіль, вул. Чалдаєва,2	СПД «Самуляк»	(067) 357-63-78 (050) 512-48-87	+	+	+	+	+	+	+	+	
Умань, вул. Ленінської іскри 1/24	«Електро- Сервіс» ФЛП	(04744) 4-66-14 (04744) 4-61-34	+	+	+	-	-	-	-	-	
Ужгород, вул. Легоцького, 3/2	Ремонт домашньої техніки АСЦ	(0312) 65-42-66 (099) 557-53-07	+	+	+	+	+	+	+	+	
Харків, вул. Полтавський шлях, 3	ПП «Тевяшов»	(057) 734-97-24 (057) 712-51-81	+	+	+	+	+	-	+	-	
Харків, вул. Бакуліна, 12	ФЛП Горбенко А.І.	(057) 717-13-39 (057) 702-16-20	+	+	+	+	+	+	+	+	
Харків, вул. Фонвізіна, 18, (Кашена-Марселя, 42 А)	ПП «Саванов»	(096) 595-37-46	+	+	+	-	-	+	+		
Херсон, вул. Леніна, 35	ПП Комадин	(0552) 42-02-35	-	-	-	+	-	-	-	-	
Херсон, вул. Карбишева, 28-А	ЛОТОС	(0552) 43-40-40 (050) 494-60-43	+	+	+	+	+	+	+	+	
Херсон, вул. Димитрова, 23	ТТЦ Електроніка	(0552) 29-60-42	+	+	+	+	+	+	+	+	
Хмельницький ,	Орбіта-Ікстал	(0382) 66-45-01	+	+	+	-	-	+	+	+	

вул. Молодіжна, 7		(063) 075-08-89									
Хмельницький, пер. Іподромний, 2	Радіодонор АСЦ	(0382) 70-47-00 (0382) 70-47-07 (03822) 66-46-16	+	+	+	+	+	+	-	-	
Хмельницький, вул. Курчатова, 18	Тритон	(0382) 78-37-73 (0382) 78-37-55	+	+	+	+	+	+	+	+	+
Черкаси, вул. Громова, 146, офіс 102	СЦ «ТЕХНО- ХОЛОД»	(0472) 56-34-78 (0472) 50-03-54 (0472) 56-42-16 (096) 505-63-63	+	+	+	+	+	+	+	+	+
Черкаси, вул. Чорновола, 71	«Радіоімпульс»	(0472) 31-46-57 (0472) 56-56-21	+	+	+	-	-	-	-	-	+
Чернігів, вул. 77-ї Гвардійської дивізії, 1	ООО «ВЕНА»	(0462)-601585	+	+	+	+	+	+	-	-	
Чернівці, вул. Лук'яна Кобилиці, 105	Блошко СЦ	(0372) 55-48-69 (050) 434-55-29	+	+	+	-	+	+	+	+	+
Шепетівка, вул. Некрасова, 3	Рубікон	(03840) 4-00-17 (067) 360-16-32	+	+	+	+	+	+	+	+	+

GB

## WARRANTY COUPON

**When purchasing the product,  
please require its checking before you;**

**BE SURE**

**that the goods sold to you, are functional and complete  
and that the warranty coupon is filled in correctly.**

This warranty coupon confirms the absence of any defects in the product you purchased and provides for free of charge repair of the product failed through the fault of the manufacturer throughout the period of warranty service and free of charge repair.

Failing the presentation of this coupon, in case of its improper filling in, in the absence of the payment document proving the purchasing fact, infringement of factory seals (if any), and also in cases indicated in the warranty obligations, the claims are not accepted, and no warranty service and free of charge repair is made!

The warranty coupon is valid only in the original copy with the stamp of trading organization, signature of the seller, date of sale and signature of the buyer.

Complex home appliances should be installed by supplier's authorized service centers, authorized specialists. In the case of a malfunction of the home appliance because of incorrect installation, the buyer must pay the cost of the visit (call) of the specialist, as well as the cost of fault diagnostics if necessary.

CZ

## ZÁRUČNÍ LIST

**Při koupi výrobku**

**žádejte o jeho vyzkoušení ve Vaší přítomnosti,**

**PŘESVĚDČTE SE,**

**že Vám prodaný výrobek je dobře fungující a kompletní  
a že záruční list je vyplněn správně.**

Tento záruční list potvrzuje, že na Vámi koupeném výrobku nejsou žádné vady a zajišťuje bezplatnou opravu nefungujícího přístroje z viny výrobce, během celé záruční doby.

Bez předložení tohoto listu, při jeho nesprávném vyplnění, v případě nepřítomnosti platebních dokumentů, který potvrzují nákup, porušení plomb výrobce (jsou-li na výrobku) a také v případech, které jsou uvedené v záručním listě, nároky se nepřijímají a záruční oprava se neprovádí!

Záruční list je platný jenom jako originál s razítkem obchodní organizace, podpisem prodáváče, termínem prodeje a podpisem zákazníka.

Instalace komplexní spotřebiče musí být provedena autorizovaným servisním střediskem, specialistou. V případě poruchy v důsledku nesprávné instalace výrobku, kupující je povinen uhradit náklady na výjezd (volání) odborný, pokud je to nezbytné, a náklady na diagnostiku poruch.

RU

## ГАРАНТИЙНЫЙ ТАЛОН

**При покупке изделия  
требуйте его проверки в Вашем присутствии,  
УБЕДИТЕСЬ,**

**что проданный Вам товар исправен и полностью укомплектован,  
гарантийный талон заполнен правильно.**

Данный гарантийный талон подтверждает отсутствие каких-либо дефектов в купленном Вами изделии и обеспечивает бесплатный ремонт вышедшего из строя изделия по вине производителя в течение всего срока гарантийного обслуживания и бесплатного ремонта.

Без предъявления данного талона, при его неправильном заполнении, при отсутствии расчетного документа, свидетельствующего факт покупки, нарушении заводских пломб (если они имеются на изделии), а также в случаях, указанных в гарантийных обязательствах, претензии не принимаются, а гарантийный и бесплатный ремонт не производится!

Гарантийный талон действителен только в оригинале со штампом торгующей организации, подписью продавца, датой продажи, подписью покупателя.

Установка сложных бытовых приборов должна осуществляться уполномоченными поставщиком сервисными центрами, специалистами. В случае возникновения поломки по причине некорректной установки изделия покупатель должен оплатить стоимость выезда (вызова) специалиста, а в случае необходимости и стоимость диагностики неисправности.

UA

## ГАРАНТІЙНИЙ ТАЛОН

**При придбанні виробу  
вимагайте його перевірки у Вашій присутності,  
ПЕРЕКОНАЙТЕСЬ,**

**що проданий Вам товар справний і цілком укомплектований,  
гарантійний талон заповнений правильно.**

Даний гарантійний талон підтверджує відсутність будь-яких дефектів у купленому Вами виробі і забезпечує безкоштовний ремонт виробу, що вийшов з ладу, з вини виробника протягом всього терміну гарантійного обслуговування і безкоштовного ремонту.

Без пред'явлення даного талона, при його неправильному заповненні, при відсутності розрахункового документу, що засвідчує факт покупки, порушенні заводських пломб (якщо вони є на виробі), а також у випадках, зазначених у гарантійних зобов'язаннях, претензії не приймаються, а гарантійний і безкоштовний ремонт не проводиться!

Гарантійний талон дійсний тільки в оригіналі зі штампом торгуючої організації, підписом продавця, датою продажу і підписом покупця.

Встановлення складних побутових приладів повинно здійснюватися уповноваженими постачальником сервісними центрами, фахівцями. В разі виникнення поломки з причини некоректного встановлення виробу покупець повинен сплатити вартість виїзду (виклику) фахівця, а в разі необхідності і вартість діагностування несправності.

# Saturn®

**WARRANTY COUPON**

**ZÁRUČNÍ LIST**

**ГАРАНТИЙНЫЙ ТАЛОН**

**ГАРАНТІЙНИЙ ТАЛОН**

SATURN HOME APPLIANCES s.r.o.,  
Tiskarska 563/6, 108 00, Prague, Czech Republic

**Model/Артикул**

**Serial number/Sériové číslo/Серийный номер/Серійний номер**

Date of sell/Termín prodeje/Дата продажи/Дата продажу

Shop stamp/Razítko obchodu/Штамп магазина/Штамп магазину

Seller's signature/Podpis prodavače/Подпись продавца/Підпис продавця

Buyer's Signature confirming the acquaintance and consent with terms of free of charge maintenance service of the product, and absence of the complaints on appearance and color of the product. Podpis zákazníka, potvrzující seznámení a souhlas s podmínkami bezplatného záručního servisu výrobku, a také neexistence nároku na vnějšek a barvu výrobku.

Подпись покупателя, подтверждающая ознакомление и согласие с условиями бесплатного сервисно-технического обслуживания изделия, а также отсутствие претензий к внешнему виду и цвету изделия.

Підпис покупця, що підтверджує ознайомлення і згоду з умовами Безкоштовного сервісно-технічного обслуговування виробу, а також Відсутність претензій до зовнішнього вигляду та кольору виробу.

### ВІДМІТКИ ПРО ВСТАНОВЛЕННЯ ВИРОБУ\*

Дата встановлення	Назва організації, СЦ	№ наряду	ПІБ та підпис майстра
			ПІБ та підпис споживача**

\* Побутові прилади, для введення в експлуатацію котрих необхідні установочні, монтажні роботи, повинні вводиться в експлуатацію уповноваженими спеціалістами сервісних центрів постачальника. В разі виникнення несправності виробу з причини некоректної установки, виріб може бути знятий з гарантійного обслуговування, а покупець повинен сплатити вартість виїзду (виклику) фахівця, а в разі необхідності і вартість діагностування несправності.

### ВІДМІТКИ ПРО ПРОВЕДЕННЯ СЕРВІСНОГО ОБСЛУГОВУВАННЯ

Дата прийому в ремонт	Заявлений споживачем недолік	№ наряду	Назва організації, СЦ	Перелік виконаних робіт	Перелік встановлених запчастин	Дата завершення ремонту	ПІБ та підпис майстра
							ПІБ та підпис споживача**

\*\* Підпис споживача свідчить про прийняття виробу в робочому стані.

### ОТМЕТКИ ОБ УСТАНОВКЕ ИЗДЕЛИЯ\*

Дата установки	Название организации, СЦ	№ наряда	ФИО и подпись мастера	
			ФИО и подпись потребителя**	

\* Бытовые приборы, для ввода в эксплуатацию которых необходимы установочные, монтажные работы, должны вводиться в эксплуатацию уполномоченными специалистами сервисных центров поставщика. В случае возникновения неисправности по причине некорректной установки, изделие может быть снято с гарантийного обслуживания, а покупатель должен оплатить стоимость выезда (вызова) специалиста, а в случае необходимости и стоимость диагностики неисправности.

### ОТМЕТКИ О ПРОВЕДЕНИИ СЕРВИСНОГО ОБСЛУЖИВАНИЯ

Дата приема в ремонт	Заявленный потребителем недостаток	№ наряда	Название организации, СЦ	Перечень выполненных работ	Перечень установленных запчастей	Дата завершения ремонта	ФИО и подпись мастера	
							ФИО и подпись потребителя**	

\*\* Подпись потребителя свидетельствует о приеме изделия в рабочем состоянии.

### NOTES ABOUT THE INSTALLATION OF THE DEVICE\*

Installation date	Name of organization, Service Center	Order №	Repairer 's surname, name, patronymic and signature
			Client's surname, name, patronymic and signature **

\* Household appliances for commissioning of which installation and mounting works are required should be commissioned by the supplier's authorized service center specialists. In case of a malfunction of the product because of incorrect installation, the product may become invalid for warranty service, and the buyer must pay the cost of the visit (call) of the specialist, as well as the cost of a fault diagnostics if necessary.

### NOTES ABOUT CARRYING OUT SERVICE MAINTENANCE

Date of receipt for repair	Client's declared problem	Order №	Name of organization, Service Center	List of performed work	List of installed spare parts	The repair end date	Repairer 's surname, name, patronymic and signature
							Client's surname, name, patronymic and signature **

\*\* Client's signature certifies the appliance's receipt at a working condition.





# Saturn®

Model/Артикул/Артикул.....

Date of sale/Дата продажу/Дата продажу.....

Serial number/ Серийный номер/

Серийный номер

Name of the Trade Company and  
Stamp/Наименование торговой  
организации и штамп/

Назва торгової організації і штамп

м.п./м.п/Stamp

Customer's address, phone#, name,  
surname/Адрес, телефон, ФИО  
потребителя/Адреса, телефон, ПІБ  
споживача

Date of Receiving/Дата приема/Дата прийому

Date of Return/Дата выдачи/Дата видачі

Defect /дефект /дефект.....

Stamp of the Service Center,  
signature/Печать сервисного центра,  
подпись /Печатка сервисного центра,  
підпис

м.п./м.п/ Stamp

COUPON 1

# Saturn®

Model/Артикул/Артикул.....

Date of sale/Дата продажу/Дата продажу.....

Serial number/ Серийный номер/

Серийный номер

Name of the Trade Company and  
Stamp/Наименование торговой  
организации и штамп/

Назва торгової організації і штамп

м.п./м.п/Stamp

Customer's address, phone#, name,  
surname/Адрес, телефон, ФИО  
потребителя/Адреса, телефон, ПІБ  
споживача

Date of Receiving/Дата приема/Дата прийому

Date of Return/Дата выдачи/Дата видачі

Defect /дефект /дефект.....

Stamp of the Service Center,  
signature/Печать сервисного центра,  
подпись /Печатка сервисного центра,  
підпис

м.п./м.п/ Stamp

COUPON 2

# Saturn®

Model/Артикул/Артикул.....

Date of sale/Дата продажу/Дата продажу.....

Serial number/ Серийный номер/

Серийный номер

Name of the Trade Company and  
Stamp/Наименование торговой  
организации и штамп/

Назва торгової організації і штамп

м.п./м.п/Stamp

Customer's address, phone#, name,  
surname/Адрес, телефон, ФИО  
потребителя/Адреса, телефон, ПІБ  
споживача

Date of Receiving/Дата приема/Дата прийому

Date of Return/Дата выдачи/Дата видачі

Defect /дефект /дефект.....

Stamp of the Service Center,  
signature/Печать сервисного центра,  
подпись /Печатка сервисного центра,  
підпис

м.п./м.п/ Stamp

COUPON 3